

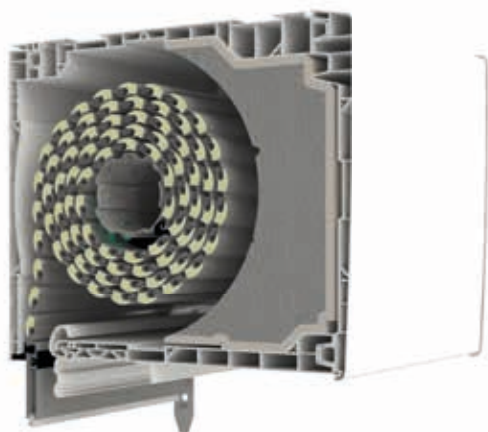


GEPLAST
BUILDING

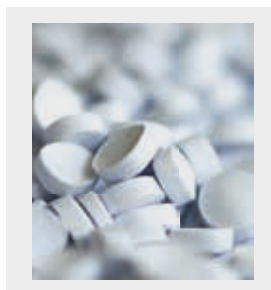
LAME BIOCLIMATIQUE

CONCEPT BREVETE

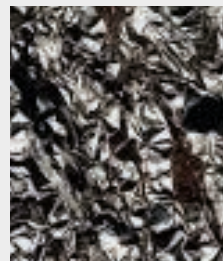
Une innovation Geplast Building qui révolutionne le monde de la fermeture.



LES MATERIAUX



En PVC



En ALU



LES ATOUTS EXCEPTIONNELS DE CETTE LAME

- Une disponibilité en PVC et en ALU pour les grandes dimensions.
- Une fonction moustiquaire et store intégré.
- Une gestion et un apport solaire avec une aération de l'habitat 4 fois plus importante qu'une lame classique.
- Une vision vers l'extérieur pour un véritable confort de l'habitat.
- Des fonctions sécurité et opacité préservées en position fermée.

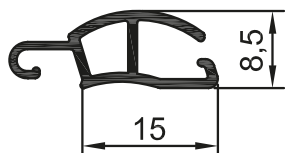
DIAMETRES D'ENROULEMENT DANS LES COFFRES

Coffres de volets roulants	Nb lames	hauteur sous coffre	Ø enroulement
FoKus 205	150	2250	Ø 185
FoKus 168	90	1350	Ø 145
GVR.e 205	150	2250	Ø 185
GVR.dl	150	2250	Ø 185
GVR.r	103	1550	Ø 160

LAME DE VOLET ROULANT BIOCLIMATIQUE

VR040AJ

Lame PVC volet roulant ajourée
15 x 8,5mm



Epaisseur nominale	8,5 mm
Hauteur utile	15 mm
Nombre de lames / m	67
Poids	5 Kg/m ²
Largeur max	1,6 m
Surface max	3 m ²
Longueur standard	6 m



Rsh = 0,101 m².K/W
Classe 4 : Δr = 0,22 m².K/W
Classe 5 : Δr = 0,27 m².K/W



Largeur Hauteur	1000	1200	1400	1600
2250 m	V*6	V*5	V*4	V*3
1400 m	V*6	V*5	V*4	V*3

Classes en pression de sécurité 1,5p (N/m²)



Facteur de transmission du rayonnement solaire à l'intérieur du bâtiment, volet roulant fermé		
Coloris clairs (blanc, gris clair..)	[L* ≥ 82]	Sws = 0,05
Coloris foncés (marron, noir..)	[L* ≤ 82]	Sws = 0,10



Paquet de 65 barres de 6 ml (= 5 plateaux de 13 lames de 6ml)
Container de 2340 barres x 6ml (= 180 plateaux de 13 lames de 6ml, soit 14 040 ml).



Coloris teintés masse	Blanc	Beige	Gris
Correspondance RAL	9016	1015	7035
Cofification article	VR040AJ_BL012	VR040AJ_BG688	VR040AJ_GR035



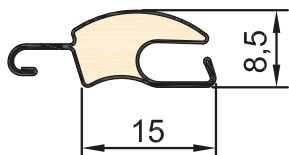
INFO MATIERE

La lame bioclimatique en PVC est extrudée avec une matière spécifique volet roulant à forte opacité. Demandez-nous notre fiche matière.

LAME DE VOLET ROULANT BIOCLIMATIQUE

VR040AL

Lame ALU volet roulant ajourée
15 x 8,5mm



Epaisseur nominale	8,5 mm
Hauteur utile	15 mm
Nombre de lames / m	67
Poids	5 Kg/m ²
Largeur max	3,5 m
Surface max	8 m ²
Longueur standard	6 m

Feuillard 0.30mm
Mousse Haute Densité 93Kg/m³ pour une rigidité exceptionnelle.



Rsh = 0,101 m².K/W
Classe 4 : Δr = 0,15 m².K/W
Classe 5 : Δr = 0,18 m².K/W



Largeur Hauteur	0 à 2000	2100	2200	2300	2400	2500	2600	2700	2800	2900	3000	3100	3200	3300	3400	3500
2250 m	V*6	V*5	V*5	V*5	V*5	V*4	V*4	V*4	V*4	V*3	V*3	V*3	V*3	V*3	V*2	V*2
1400 m	V*6	V*6	V*6	V*5	V*5	V*5	V*4	V*4	V*4	V*4	V*4	V*3	V*3	V*3	V*3	V*2

Classes en pression de sécurité 1,5p (N/m²)



Conditions de test : Lame bioclimatique en alu, classe V*3, dimensions 3300 x 2250 h, coulisses alu VR013 avec joint AC040

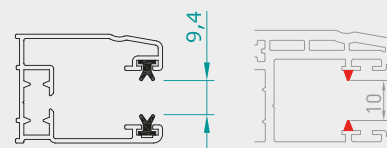


COULISSES ET JOINT

La lame bioclimatique en PVC et ALU est compatible avec toutes les coulisses Alu et Pvc de Geplast avec un joint Y, référencé AC040.



AC040
Joint de coulisse «Y»
47 x 56 en PVC Noir



Plan de montage sur coulisse ALU

NB : la lame bioclimatique s'utilise avec les coulisses PVC avec le joint coextrudé : JC10

LAME DE VOLET ROULANT BIOCLIMATIQUE



Facteur de transmission du rayonnement solaire à l'intérieur du bâtiment, volet roulant fermé		
Coloris clairs (blanc, gris clair..)	(L* >82)	Sws = 0,05
Coloris foncés (marron, noir..)	(L* <82)	Sws = 0,10

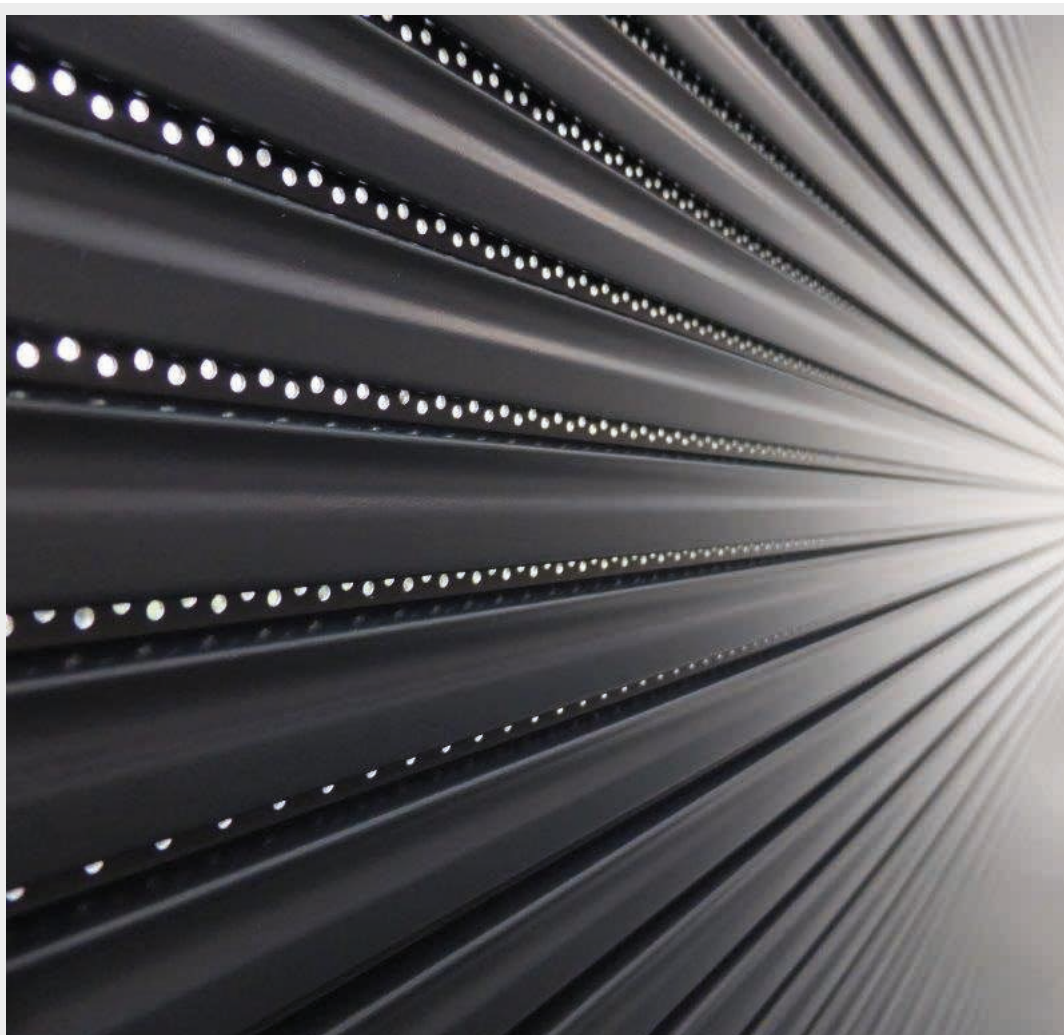


Paquet de 65 barres de 6 ml (= 5 plateaux de 13 lames de 6ml)
Container de 2340 barres x 6ml (= 180 plateaux de 13 lames de 6ml, soit 14 040 ml).



Coloris laqués	Blanc	Beige	Gris lumière	Gris anthracité	Chêne doré	Brun Foncé	Noir
Correspondance RAL	9016	1015	7035	7016	/	8019	2100 sablé
Codification article	VR040AJ_ AL9016	VR040AJ_ AL1015	VR040AJ_ AL7035	VR040AJ_ AL7016	VR040AJ_ ALCD	VR040AJ_ AL8019	VR040AJ_ AL2100S

Pour tout autre coloris, n'hésitez pas à consulter notre service commercial



Lame bioclimatique en aluminium laquée gris anthracite RAL 7016.