

# GAMME DE SOUS-FACES

## pour coffres tunnel et demi-tunnel



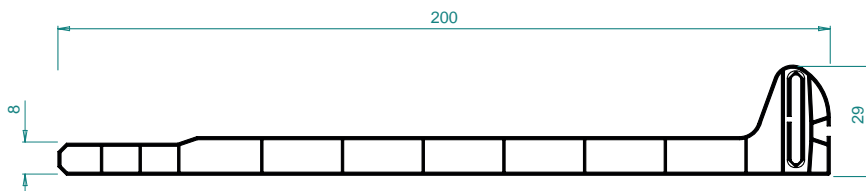
### CONSEIL STOCKAGE

Pour éviter toute déformation, nous préconisons le stockage des sous-faces à l'abri de la lumière et à plat sur toute la longueur du profil.

### RÉFÉRENCES & CONDITIONNEMENTS

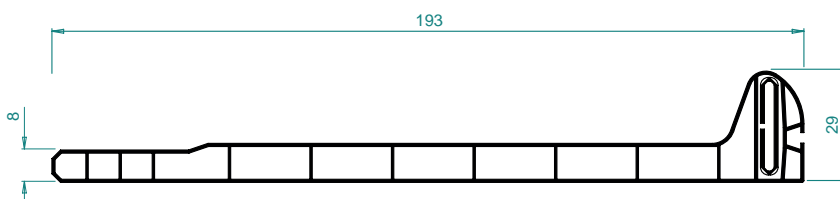
#### VR057

lame de 8 mm - 200 x 29 mm  
4 barres de 6ml par paquet  
108 barres par container



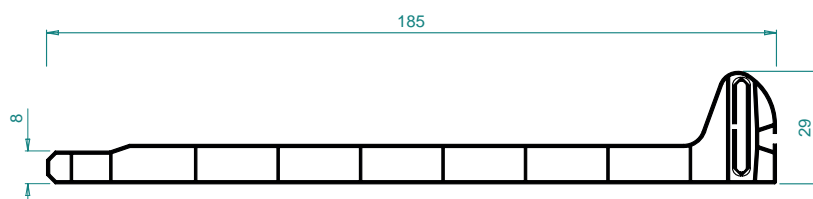
#### VR060

lame de 8 mm - 193 x 29 mm  
4 barres de 6ml par paquet  
108 barres par container

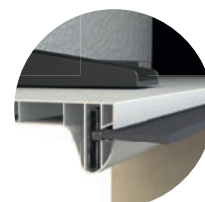


#### VR058

lame de 8 mm - 185 x 29 mm  
4 barres de 6ml par paquet  
108 barres par container



Nos sous-faces peuvent être équipées de joint brosse standard (support de 5 mm) ou de brosse d'étanchéité de type Stribo Flex ou brosse strip (profil de 3,5 mm).  
Fournisseurs : Schlegel, Sefna, Koti-Tribollet...

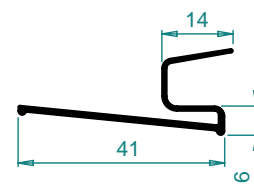
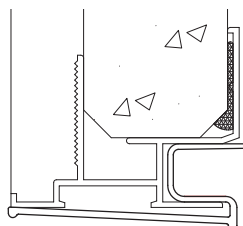


## CACHE-RAIL

### VR061 Concept universel breveté

cache-rail PVC

10 barres de 6 ml par paquet



## ÉQUERRE & RENFORT

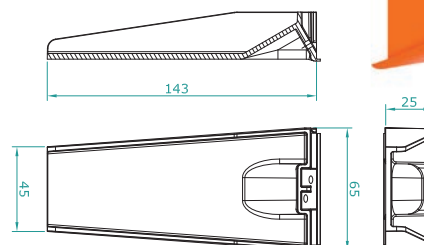
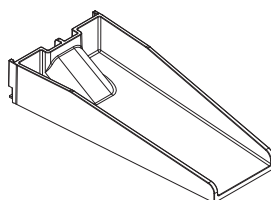
Permet d'éliminer le phénomène de flèche

### AC017\_N0004

équerre de renforcement

coloris noir

10 ou 100 unités par paquet



NOUVEAU

### RF023\_GALVA

renfort acier

10 longueurs de 6 ml par paquet



## COLORIS

### TEINTÉS MASSE



Blanc 012



Beige 668 / BG 001



Gris 035



Gris anthracite 7016

### PLAXÉS



Brun noir F436.6010

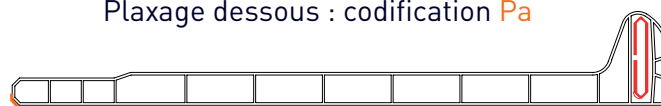


Gris Anthracite F436-7003

+ de 60 décors de fims plaxés en stock

N'hésitez pas à nous consulter

Plaxage dessous : codification Pa



Plaxage dessus : codification Pb

