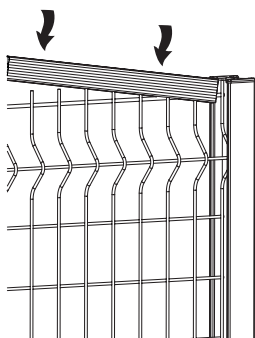


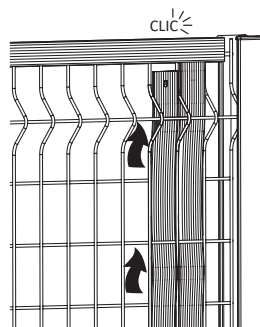
Notice de pose

1. Fixer le clip de finition en haut



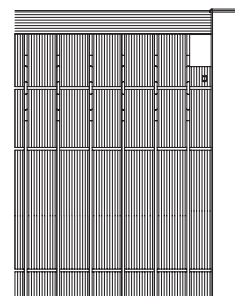
Disposez le clip de finition en haut du panneau face plane côté plis de la grille.

2. Remplissez le panneau



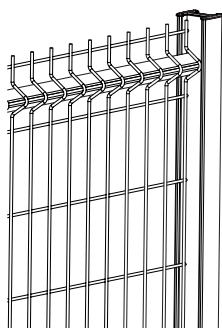
Laissez les mailles qui se trouvent aux extrémités de la grille vide puis tressez avec les plats les plus larges en commençant du bas vers le haut. Renouvelez les opérations jusqu'au remplissage. Verrouillez votre plat dans le clip de finition (un clic doit se produire).

3. Remplissez les extrémités



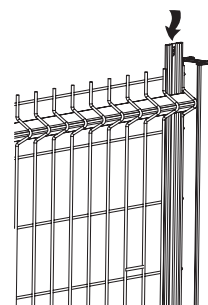
Pour finir, remplissez chacune des extrémités avec les deux plats restant.

1. Glissez les cornières dans les plis



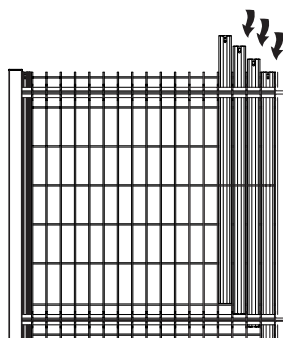
Glissez les cornières en haut et en bas.

2. Glissez les lames de rive



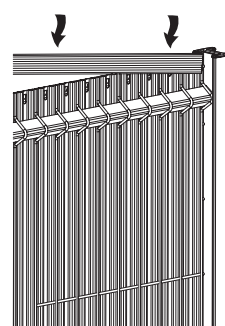
Glissez vos lames de rive dans les premières mailles verticales de droite et de gauche.

3. Remplissez le panneau



Glissez vos lames dans chacune des mailles jusqu'au remplissage du panneau.

4. Fixer le clip de finition en haut



Disposez le clip de finition en haut du panneau face plane côté plis de la grille afin de verrouiller vos lames.