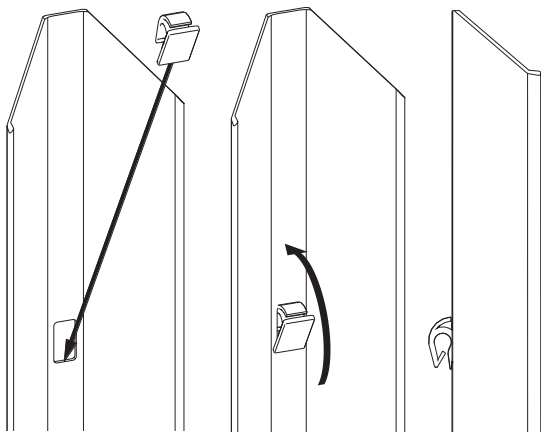


Notice de pose

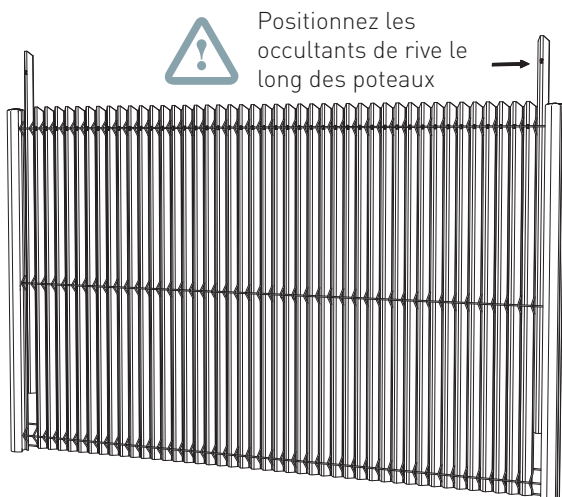
1. Insérez les clips



Insérez un clip sur chaque occultant

3. Remplissez la grille

Terminez le remplissage de la grille en répétant les opérations d'insertion des occultants.



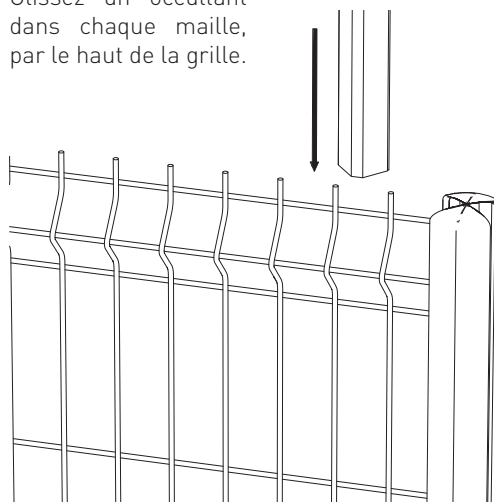
Positionnez les occultants de rive le long des poteaux

Compte tenu de la diversité des panneaux grillagés existants sur le marché et des conditions d'utilisation non spécifiées de nos occultants, la validation technique du produit est sous la responsabilité de l'acheteur et de l'utilisateur.

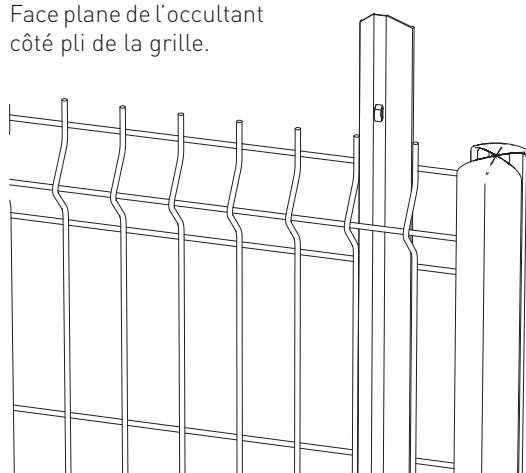
Pour plus d'informations, merci de vous rapprocher de notre service commercial.

2. Insérez les occultants

Glissez un occultant dans chaque maille, par le haut de la grille.



Face plane de l'occultant côté pli de la grille.



Descendez l'occultant jusqu'à verrouiller le clip sur le fil de la grille

