

FERMETURES ET  
MENUISERIES



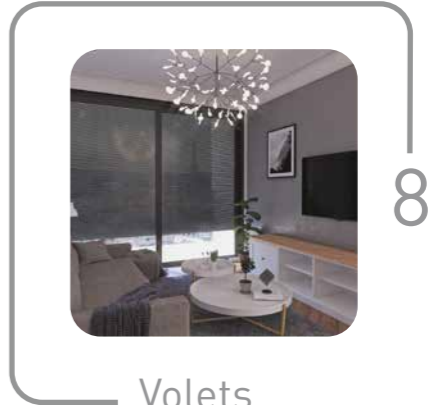
Au service de vos projets



Les atouts du PVC



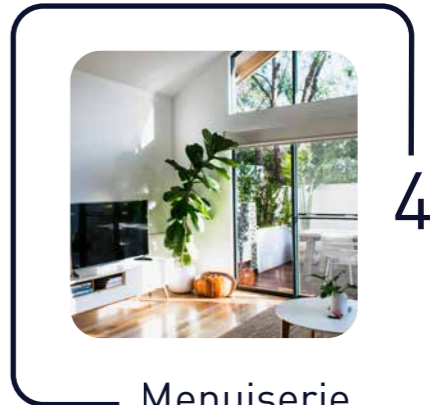
**GEKO**  
Eco-conçu par nature



Volets roulants



Volets battants



Menuiserie

# Geplast au service de vos projets

Depuis plus de 20 ans, notre équipe est au service de vos projets. Grâce à notre expertise en matière de conception et d'extrusion de profilés, nous sommes en mesure de vous proposer des produits de qualité, des solutions innovantes et performantes pour répondre à l'ensemble de vos attentes.

Geplast Building réunit l'ensemble de l'offre produits pour les professionnels du bâtiment dans le domaine de la menuiserie et de la fermeture.

Certains de nos profilés PVC sont certifiés QB59 (profilés finition teinté masse) wet QB33 (profilés finition plaxé) par le CSTB. Pour plus d'informations, veuillez consulter notre site internet : [www.geplast.fr](http://www.geplast.fr).

## Nos savoir-faire



Conception du cahier des charges



Création des outillages



Extrusion des profilés



Finition, plaxage, cintrage



Logistique



Recyclage

## Les atouts du PVC

Il possède moins de pétrole que les autres principaux thermoplastiques et son empreinte carbone est ainsi beaucoup plus faible. 100% recyclable, isolant et durable dans le temps, le PVC apporte à nos produits performance et résistance.



### ISOLATION THERMIQUE

À la fois souple et rigide, le PVC possède des propriétés thermiques isolantes et phoniques excellentes.



### UN BON RAPPORT QUALITÉ/PRIX

Le PVC est l'une des matières les plus compétitives sur le marché. Moins cher que le bois et l'aluminium, la fabrication du PVC reste simple et son utilisation est multiple.



### ENTRETIEN

Matériau très résistant, le PVC n'est pas sensible à la pollution et aux agressions extérieures. Par conséquent, son entretien est minime, un peu d'eau et de savon suffisent.



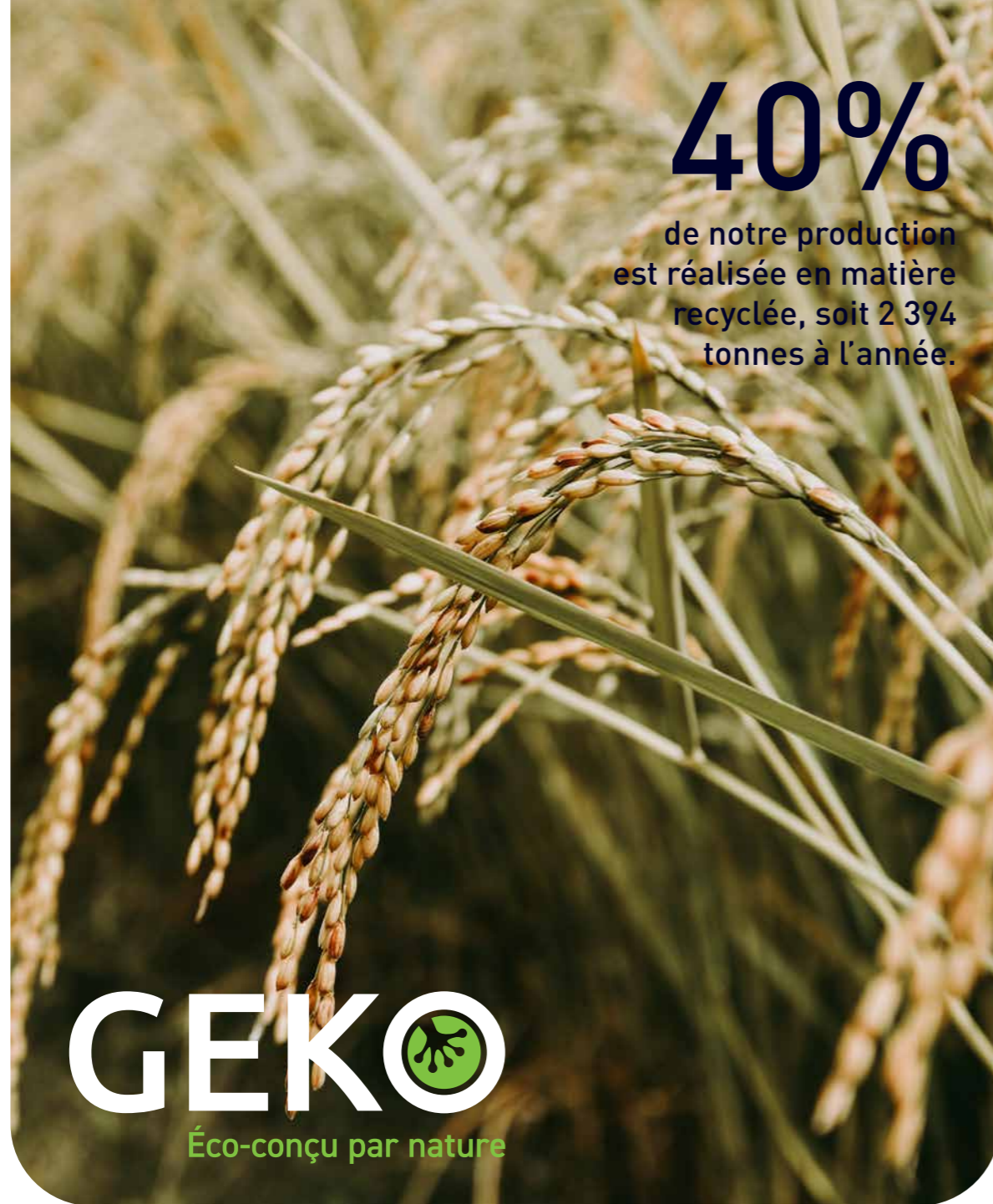
Le PVC présente une bonne stabilité dimensionnelle et un retrait limité dû à sa structure particulièrement résistante.



Composé à 57% de chlore provenant du sel, le PVC est difficilement inflammable et s'éteint de lui-même dès lors que le foyer est maîtrisé.



Doté d'une excellente stabilité, le PVC ne subit pas de changement lorsqu'il est soumis à des produits chimiques (sels, alcools, graisses, huiles minérales...).



# 40%

de notre production est réalisée en matière recyclée, soit 2 394 tonnes à l'année.

**GEKO**  
Éco-conçu par nature

## UNE DÉMARCHE ÉCORESPONSABLE

Dès leur conception, les produits de la gamme GEKO sont inscrits dans un **cycle de vie décarboné** et **durable**. Par principe, et autant que possible, la matière n'est jamais "première". **Toutes les chutes sont triées, broyées et réextrudées.**

Outre la matière recyclée, GEKO utilise des composites alternatifs, issus de ressources agricoles quasi-inépuisables ou encore des **matières bio-sourcées**.

À la manière d'un "gecko", type de lézard présent dans plusieurs parties du monde, les produits de la gamme répondent à trois fondamentaux :

- l'éco-responsabilité → nature
- la qualité de produit → agilité
- les solutions personnalisées → grande adaptabilité

Symbole de l'engagement de Geplast pour la protection de l'environnement, GEKO est une nouvelle expérience verte dans l'histoire du bâtiment, tout simplement parce qu'elle est "Éco-conçue par nature".

## RÉFLEXION & CONCEPTION

La réflexion est le point de départ pour la conception d'un produit. Nous réfléchissons donc à la composition des produits, aux performances techniques que nous souhaitons obtenir ainsi qu'aux matériaux à utiliser. Le but étant de réduire au maximum notre empreinte environnementale.

## CHOIX DES RESSOURCES

- PVC 100% recyclé, obtenu en interne grâce à la gestion de nos chutes transformées en co-produits d'extrusion ou provenant de nos partenaires recycleurs locaux.
- Utilisation de matière bio-sourcée à l'image du Loryza®. Composée à 60% de matière naturelle (la cosse de riz) contient une part de pétrole beaucoup moins importante que le PVC vierge.

Chez Geplast, 200 tonnes de matière recyclée sont utilisées par mois pour la réalisation de nos produits, représentant 37% de notre production globale.

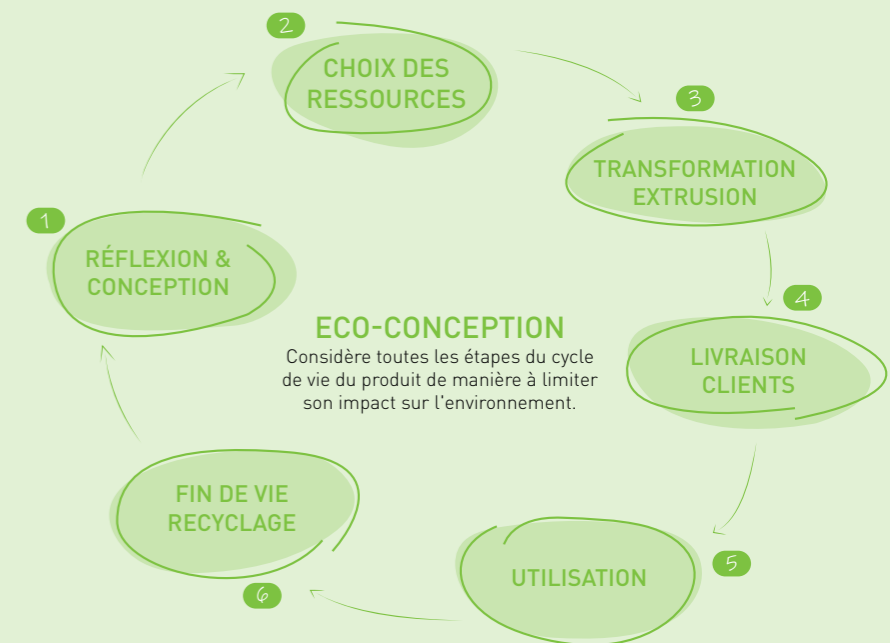
Par exemple, la part de recyclé dans notre nouveau coffre IrYs est de 98%, supérieure à 80% dans nos habillages pour les menuiseries et de 60% pour nos produits réalisés en matière Loryza® pour la gamme outdoor.

## TRANSFORMATION EXTRUSION

Nous favorisons la coextrusion\* pour le développement de nos produits GEKO.

La face extérieure visible est composée de 0,5 mm de matière vierge afin de garder les aspects techniques en surface et l'intérieur est quant à lui composé de matière recyclée.

L'éco-conception de nos produits passe également par des réflexions menées sur les économies d'énergie comme par exemple le changement du système de refroidissement de nos machines afin de les rendre plus économes en



énergie.

\*Ce procédé d'extrusion permet d'obtenir un produit associant deux formulations différentes afin d'en former un seul.

## LIVRAISON CLIENTS

Pour limiter notre empreinte carbone, nos livraisons sont optimisées afin d'éviter des allers / retours.

## UTILISATION

Nos clients génèrent des co-produits que nous récupérons et achetons pour les réutiliser.

## FIN DE VIE RECYCLAGE

La durée de vie des produits en PVC est de 30 ans. Ils sont ensuite récupérés et recyclés par des entreprises de traitement de déchets. Une fois cette étape réalisée, Geplast rachète la matière recyclée pour créer de nouveaux profilés et produits.

## RÉDUCTION DE NOTRE EMPREINTE CARBONE

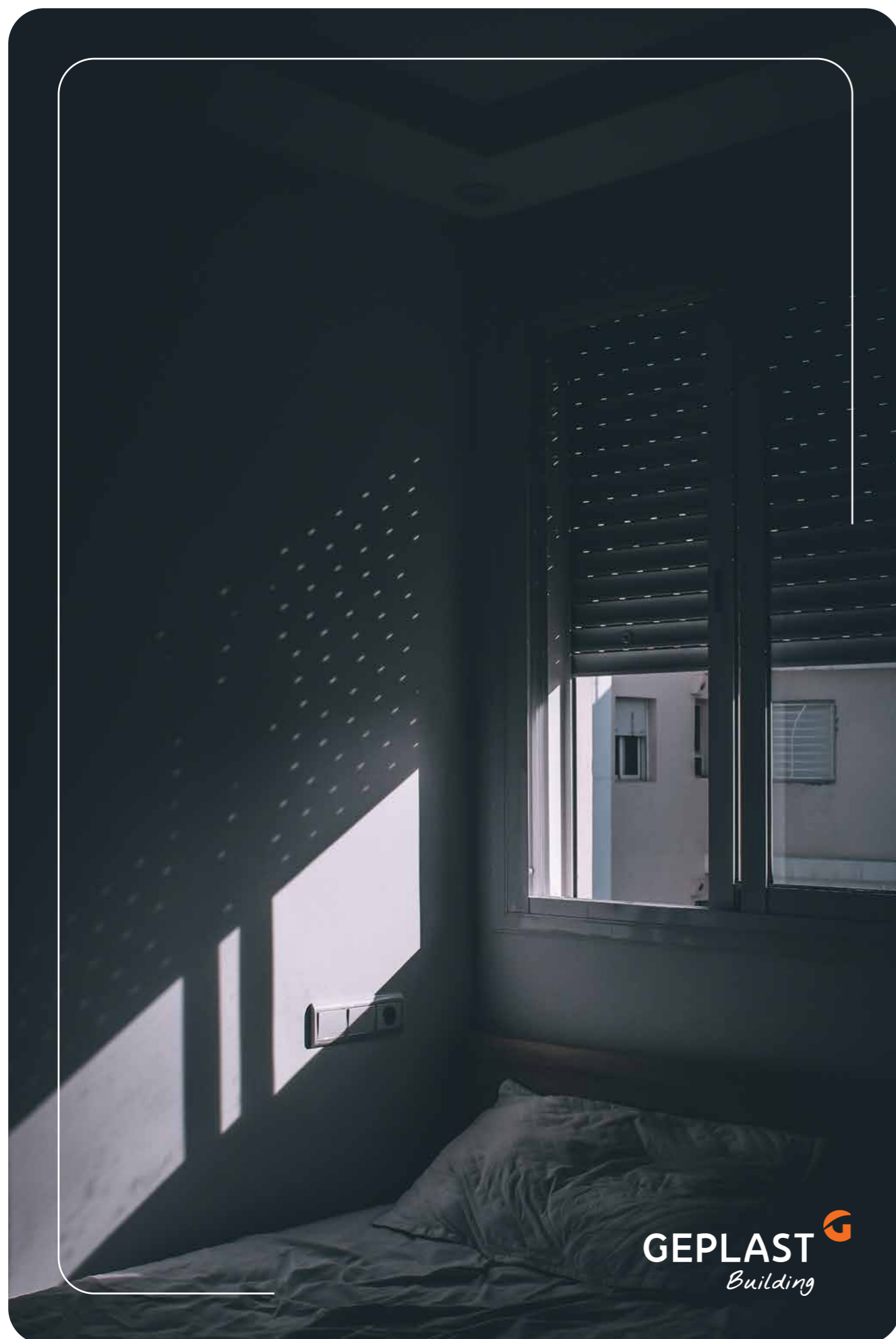
L'éco-conception de nos produits passe également par la réduction de notre empreinte carbone. Depuis 2018, le service R&D de Geplast et le cabinet EVEA mènent une réflexion pour calculer le coût carbone de nos matières recyclées et mesurer la consommation d'énergie de certaines de nos lignes d'extrusion. Ce questionnement se formalise par la REP qui a été mise en place en 2023 et qui doit au fil des années exiger que les fabricants établissent des Analyses de Cycle de Vie (ACV) pour réaliser des Fiches de Déclaration Environnementale et Sanitaire (FDES) sur chaque produit. Elle sont ensuite publiées dans la base Inies et vérifiées par les organismes de contrôle.

## LABEL MORE

Geplast s'est vu attribuer pour la cinquième année consécutive, le premier label européen saluant nos engagements pour réduire l'empreinte environnementale liée à la fabrication de nos produits en favorisant l'utilisation de matières premières recyclées.

Délivré par la Fédération de la Plasturgie et des Composites, le label MORE (MO bilisés pour RE cycler) apporte la preuve de notre progression dans l'incorporation de matières recyclées dans la production de nos profilés.



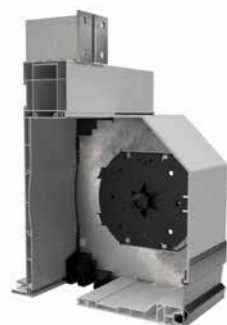


## VOLETS ROULANTS

- 10 Notre gamme de coffres
- 12 IrYs®
- 16 FoKus®
- 20 Réno City®
- 22 GVR.r
- 24 GVR.e
- 26 Lame bioclimatique®
- 34 Coulisses
  - > PVC
  - > ALU
- 36 Guide pratique

# Notre gamme de coffres

Geplast propose la plus large gamme de coffres de volets roulants du marché, afin de répondre à toutes les problématiques de mise en œuvre. En neuf comme en rénovation, quelle que soit votre menuiserie, vous trouverez une solution adaptée à votre situation.

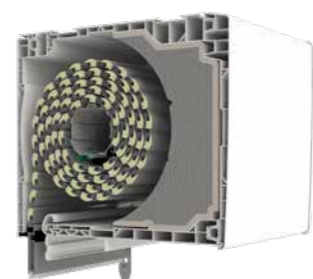


## IrYs® LE COFFRE DEMI-LINTEAU

Conçu à partir de 98% de matières recyclées.

Il répond aux exigences de construction durable et à la RE2020.

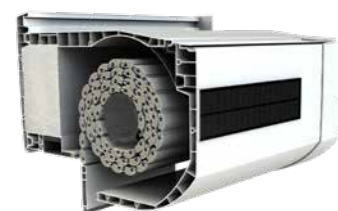
1<sup>er</sup> coffre du marché à obtenir l'avis technique pour des largeurs de baies allant jusqu'à 3,50 m.



## FoKus® COFFRE À ENROULEMENT INTÉRIEUR

3 tailles disponibles :  
168, 205 et 235 mm

Fokus répond parfaitement aux nouvelles normes énergétiques : thermiques, acoustiques et aérauliques. Ses valeurs sont certifiées par des PV du CSTB et du FCBA.



## Réno City® COFFRE RÉNOVATION EXTÉRIEUR

Parfait pour la rénovation de vos édifices.

Idéal avec la motorisation solaire.



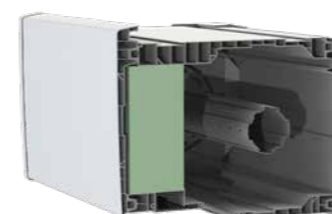
Les cahiers techniques de chaque coffre sont disponibles en format PDF sur demande.  
Merci de vous rapprocher de notre service client.



## GVR.r COFFRE RÉNOVATION EXTÉRIEUR

Accès au mécanisme par l'intérieur, idéal pour les habitats collectifs.

Conserve les performances intrinsèques des menuiseries.

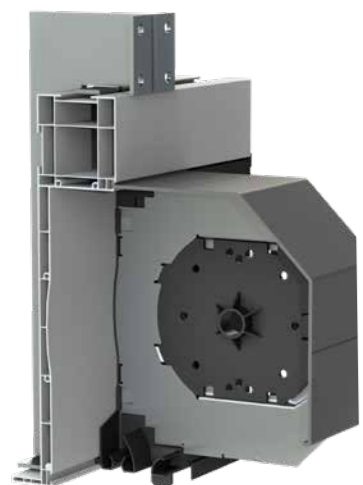


## GVR.e COFFRE À ENROULEMENT EXTÉRIEUR

Idéal dans les bâtiments nouvelle génération avec isolation thermique par l'extérieur.

Adaptation sur toutes les menuiseries PVC, ALU et BOIS.

SYSTÈME BREVETÉ



IrYs®  
n°6/22-2433\_V1 - Publié le 13/09/2022  
Fin de validité le 31/08/2025

FDES n°32377

COFFRE  
**IRYS**  
EN VIDÉO

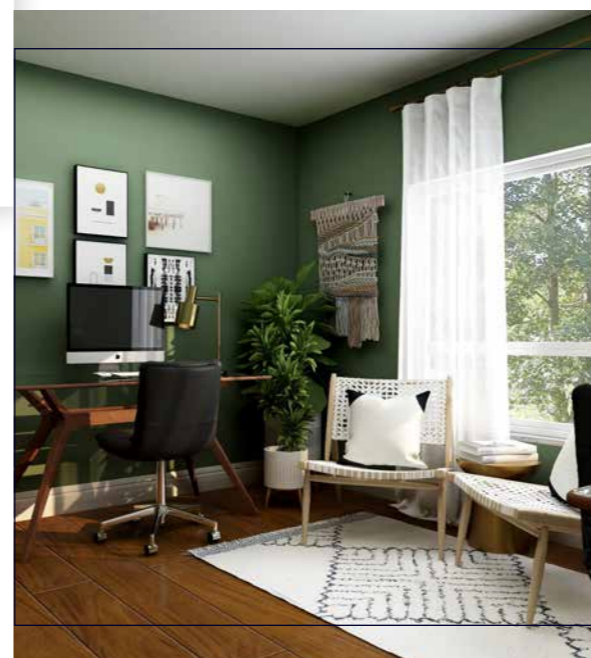


IrYs®

### LE COFFRE DEMI-LINTEAU

Conçu pour s'inscrire dans une démarche de construction durable, le coffre demi-linteau IrYs® est fabriqué avec **98% de matière recyclée**.

Il répond ainsi aux enjeux de la **RE2020** (construction bas carbone) et propose de véritables performances **d'isolation thermique, acoustique et d'étanchéité à l'air** pour l'utilisateur final.



### DES PERFORMANCES CERTIFIÉES

**THERMIQUE** :  $U_p = 0,64 \text{ W/m}^2\cdot\text{K}$  en doublage 120 mm

**ACOUSTIQUE** :

$D_{n,e,w} + C_{tr}$  56 dB en configuration standard,

$D_{n,e,w} + C_{tr}$  59 dB avec options

$D_{n,e,w} + C_{tr}$  55 dB en configuration standard avec grille VMC (PV CSTB)

**AÉRAULIQUE** :

Étanchéité à l'air : **C\*4** avec treuil et moteur (PV CSTB)

Résistance au vent : **V\*4** en largeur 3,50 ml avec pattes de reprise RF038 (PV CSTB)

**1<sup>er</sup> coffre du marché à obtenir l'avis technique pour des largeurs de baies allant jusqu'à 3,50 m**

### PROTECTIONS SOLAIRES

NOUVEAUTÉ



Store screen intégré - IrYs® ZIP



IrYs®  
Lame Bioclimatique®

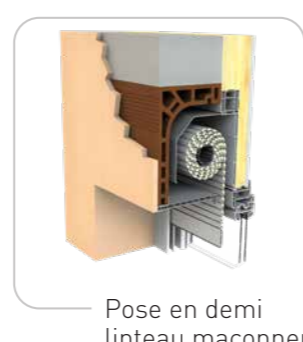


IrYs®  
Lame BSO

### LES MISES EN ŒUVRE

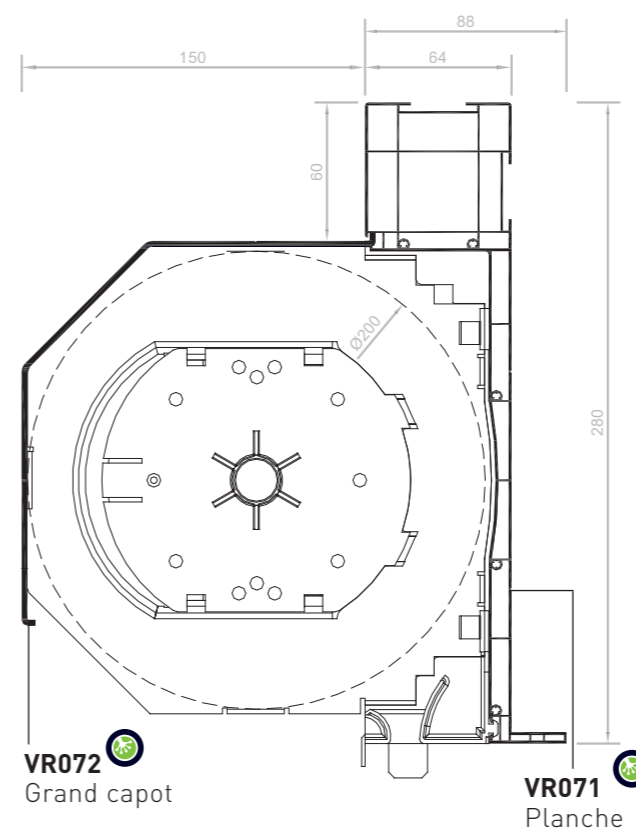


Pose sur maison ossature bois

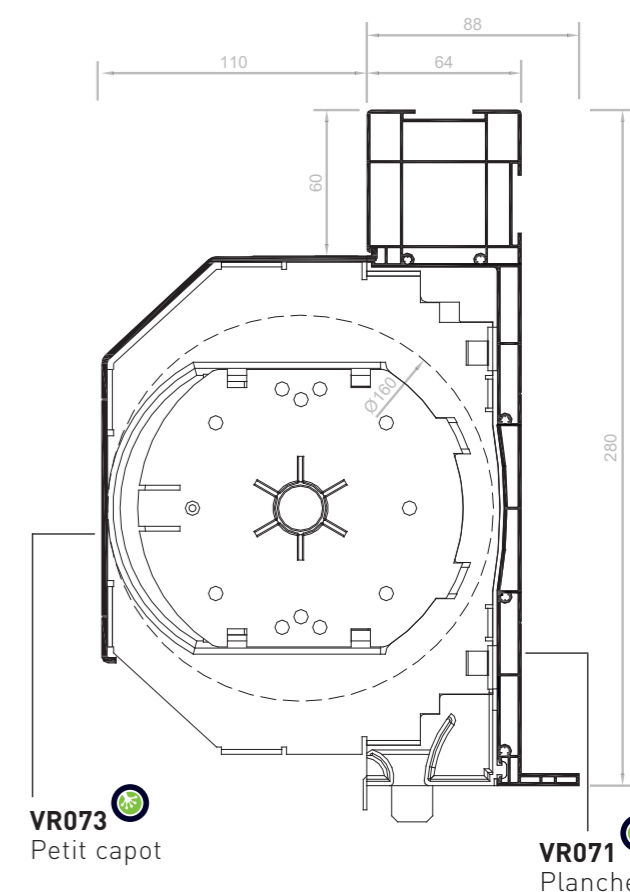


Pose en demi linteau maçonnerie

### PLANCHES IRYS® (200 MM) POUR POSE EN 1/2 LINTEAU



### PLANCHES IRYS® (160 MM) POUR POSE SUR MAISON OSSATURE BOIS ET EN ITE



### UNE RÉPONSE TECHNIQUE

IrYs® s'adapte principalement à deux types de pose :

- Maçonnerie traditionnelle avec un enroulement maximisé à  $\varnothing 200$ ,
- Ossature bois avec un enroulement maximisé à  $\varnothing 160$ .

Il est compatible avec tous les types de protection solaire : **Lame Bioclimatique®**, **Store screen**, lames grandes portées pour les **baies XXL** pouvant aller jusqu'à **3,50 m**, lames standards du marché, **BSO** et **moustiquaires** (meilleure gestion des apports solaires, évite la surchauffe dans les bâtiments l'été et réduit considérablement l'utilisation de la climatisation).

Le montage de ce coffre breveté est rapide et industriel :

- simple clippage des embouts, consoles et intégration des tulipes et éclisses (pas de vis ni de silicone),
- le système de pattes de reprise de charge est facile à poser, il n'y a pas besoin de renfort en acier,
- le service après-vente est facilité grâce aux tiroirs amovibles.

### CONDITIONNEMENTS

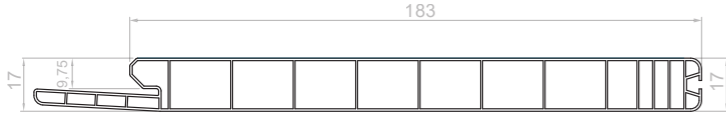
	VR071	VR072	VR073
Barres de 6 ml / paquet	2	2	2
Barres de 6 ml / container	30	100	150
Barres de 6 ml / demi-container	-	50	-

### COLORIS DES PLANCHES FLORÉAL

Le coloris "Floréal" est issu du recyclage des ressources inutilisées en production. Les planches peuvent donc prendre différentes teintes.

**NEW**  
**SOUS-FACES MONOBLOC**

**VR078**  
Planche sous-face 183 mm  
5 barres de 6ml / paquet  
87 barres / container



**VR079**  
Planche sous-face 198 mm  
5 barres de 6ml / paquet  
87 barres / container



Les nouvelles sous-faces sont plus robustes grâce à leur épaisseur de 17mm.

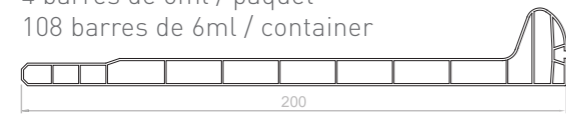
Elles possèdent un becquet cache rail intégré afin d'optimiser les stocks et la logistique.

Elles s'adaptent à tous les coffres tunnel et 1/2 tunnel.

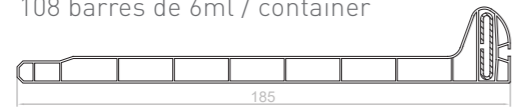
*Pour éviter toute déformation, nous préconisons le stockage des sous-faces à l'abri de la lumière et à plat sur toute la longueur du profil.*

**SOUS-FACES CACHE-RAIL DE 8MM**

**VR057**  
Planche sous-face 200 mm  
4 barres de 6ml / paquet  
108 barres de 6ml / container



**VR058**  
Planche sous-face 185 mm  
4 barres de 6ml / paquet  
108 barres de 6ml / container

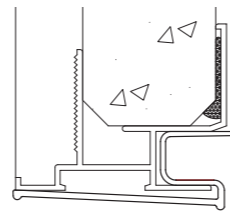
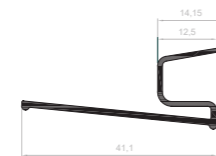


**VR060**  
Planche sous-face 193 mm  
4 barres de 6ml / paquet  
108 barres de 6ml / container



**CACHE-RAIL  
POUR SOUS-FACES DE 8MM**

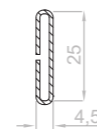
**VR061**  
Profil de finition PVC  
18 barres de 6ml / paquet



*Concept universel breveté*

**ACCESSOIRES**

**RF023**  
Renfort acier pour sous-face  
10 barres de 6ml / paquet  
*Améliore sensiblement l'inertie et la flèche de la sous-face.*



**NEW**  
**PATTE ÉQUERRE AC099**  
**POUR SOUS-FACES**

La nouvelle patte de renfort de sous-face AC099 pour coffre tunnel et demi-linteau a été pensée pour éliminer les phénomènes de flèche sur les grandes longueurs. Compatible avec notre gamme de sous-faces et profils de finition, elle se fixe par vissage directement dans le caisson (pré-percer en cas d'utilisation de vis non autoperceuse).

**AC099 est fabriquée avec 100% de matière recyclée.**



**Coloris**  
■ Noir

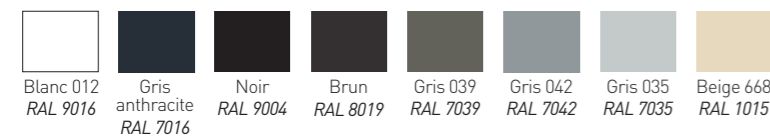
**AC099\_N0004**  
Équerre de renforcement  
100 pièces / carton



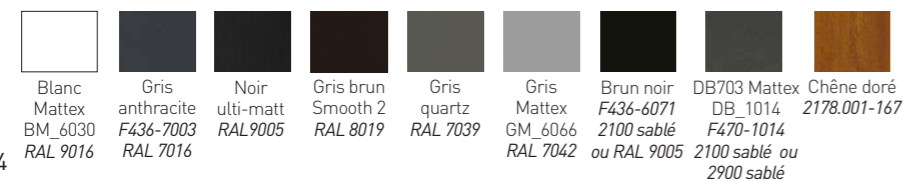
**COLORIS SOUS-FACES & CACHE-RAIL**

*Une différence de finition entre la sous-face et le cache rail peut exister pour les coloris foncés teinté masse.*

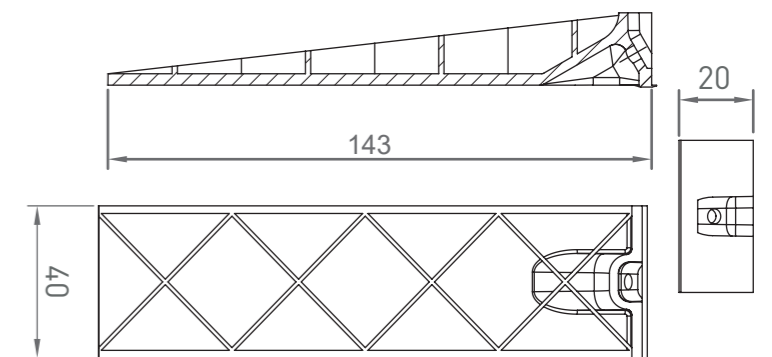
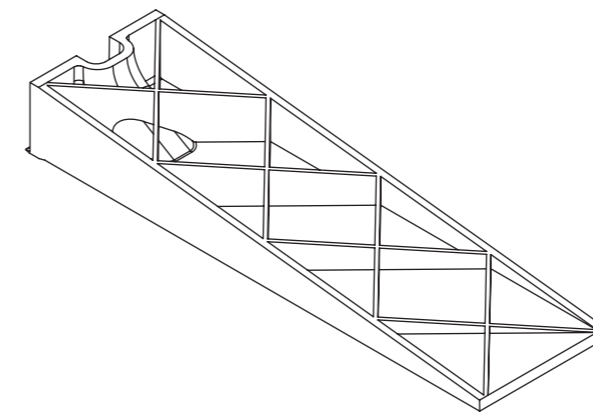
**TEINTÉS MASSE**



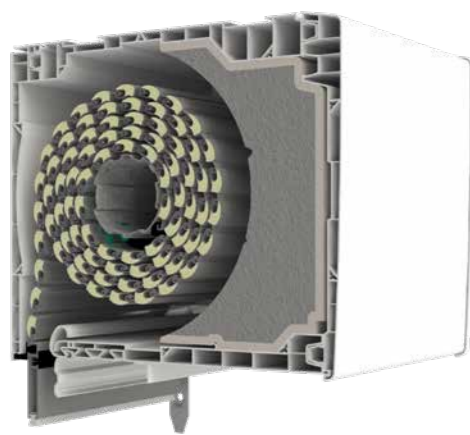
**PLAXÉS**



*+ 80 décors de films plaxés disponibles sur demande*







# FoKus®

## COFFRE À ENROULEMENT INTÉRIEUR

FoKus® est disponible en 3 tailles : 168, 205 et 235 mm.



## UNE RÉPONSE TECHNIQUE

Le coffre FoKus® répond à plusieurs caractéristiques. Il se pose sur tous les types de menuiseries grâce au concept d'adaptateur universel breveté. Compatible avec toutes les manœuvres, il peut être utilisé avec les tabliers et coulisses en PVC ou en ALU.

FoKus® est compatible avec la **Lame Bioclimatique®**, le **store screen** et peut également accueillir un **BSO (Brise Soleil Orientable)**. Il possède aussi l'option "Accès sous-face" pour faciliter les interventions de maintenance par l'intérieur.

Personnalisable grâce à ses nombreuses finitions disponibles (teinté masse, plaxé ou plaxé aluminium).

ACERMI n°20/256/1488/1

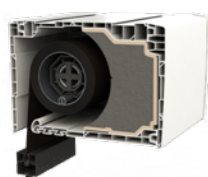


AVIS  
TECHNIQUE

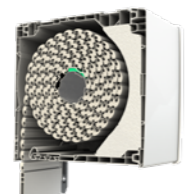
GVRie - FoKus  
n°6/15-2264\_V2 - Publié le 17/11/2021  
Fin de validité le 30/04/2026

## PROTECTIONS SOLAIRES

NOUVEAUTÉ



Fokus® ZIP  
Store screen

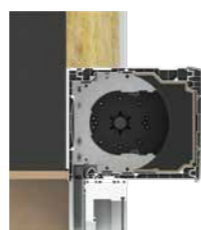


Fokus®  
Lame Bioclimatique®

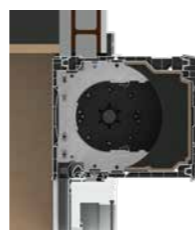


Fokus®  
Lame BSO

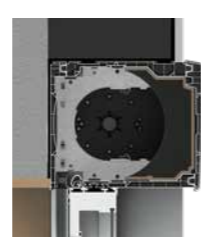
## LES MISES EN ŒUVRE



Pose en neuf



Pose en réno



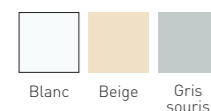
Pose en I.T.E.



Pose sur maison  
ossature bois

## COLORIS DES PLANCHES

### TEINTÉS MASSE



### PLAXÉS



### PLAXAGE ALUMINIUM (sauf coffre 235 mm)



+ 80 décors de films  
plaxés disponibles  
sur demande

COFFRE  
FOKUS  
EN VIDÉO



## DES PERFORMANCES CERTIFIÉES

### THERMIQUE :

Uc = 0,76W/m².K. en dormant de 120 mm (FoKus 168 mm)  
Uc = 0,82W/m².K. en dormant de 120 mm (FoKus 205 mm)  
Uc = 1,32W/m².K. en dormant de 120 mm (FoKus 235 mm)

### ACOUSTIQUE :

Dn,e,w + Ctr 54 dB en configuration standard (PV CSTB) (FoKus 168mm et 205mm)  
Dn,e,w + Ctr 56 dB avec grille VMC (FoKus 168mm et 205mm)  
Dn,e,w + Ctr 57 dB avec isolant acoustique (FoKus 168mm et 205mm)

### AÉRAULIQUE :

Étanchéité à l'air : C\*4 avec moteur, treuil et TSL et C\*3 avec sangle  
Résistance au vent : V\*4 en largeur de 3 ml

### ESSAIS D'ENDURANCE :

1 000 cycles pression / dépression sans vissage du renfort intérieur

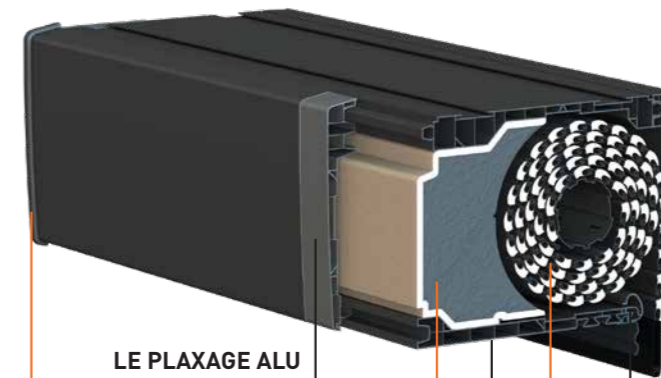


La gamme de volet roulant intérieur FoKus® combine toutes les exigences pour les bâtiments de demain en réduisant son impact général sur la **santé humaine** (gestion des apports solaires, parfaite étanchéité à l'air, confort acoustique maximal) et sur **l'environnement** (haute isolation thermique et recyclage du produit en fin de vie).

FoKus® atteint **54 dB en configuration standard**.

Il répond ainsi parfaitement aux nouvelles normes énergétiques : **thermiques, acoustiques et aérauliques**. Ces valeurs sont certifiées par des PV du CSTB et du FCBA.

## FOKUS® 205 MM



### LE PLAXAGE ALU

Recouvrement des planches de coffres PVC par une feuille d'aluminium.

### ADAPTATEUR UNIVERSEL

Jeu breveté de 4 interfaces et d'une sous-face pour s'adapter sur toutes les gammes de menuiserie.

### COMPLEXE

### THERMO - ACOUSTIQUE

Breveté, il combine l'affaiblissement acoustique tout en conservant un niveau thermique élevé.

### LAME BIOCLIMATIQUE® PVC OU ALU

Micro-perforée, elle apporte 4 fois plus de lumière et d'aération qu'une lame standard.

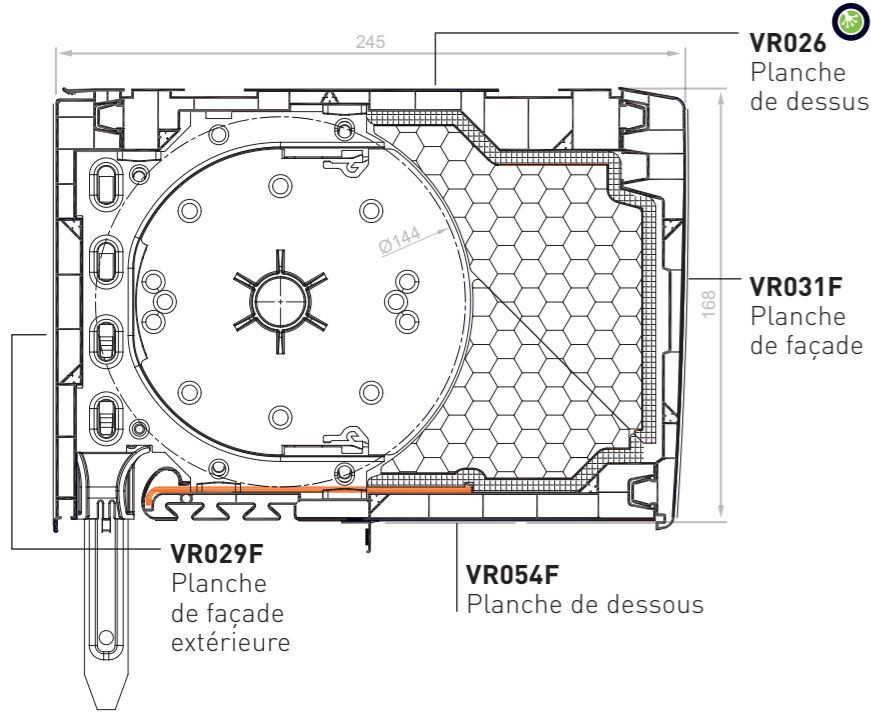
### OPTION : ACCÈS SOUS FACE

Permet un accès facile et rapide à l'ensemble de l'intérieur du coffre.

### CONSOLE / TIROIR

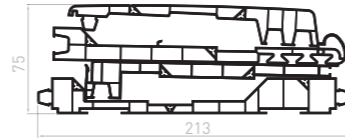
Facilitation en cas d'interventions de maintenance ou de modernisation.

**PLANCHES  
FOKUS® 168 MM**

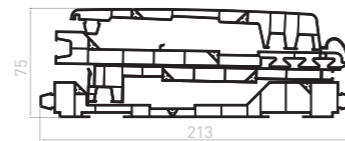


**KITS DE  
PLANCHES 168 MM**

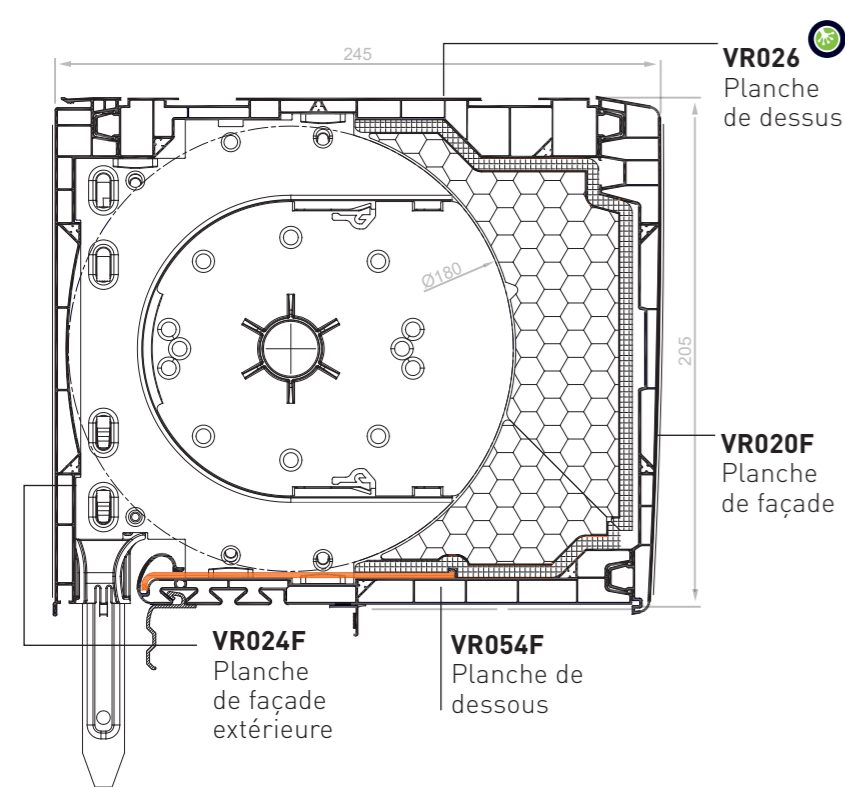
**VRKI1C**  
Kit 4 planches :  
VR026 + VR029F + VR031F + VR054F  
1 kit / paquet  
18 kits / container



**VRKI1CE**  
Kit bicolore 4 planches :  
3 planches PVC blanc VR026 +  
VR031F + VR054F  
et façade extérieure VR029 plaxée  
(coloris standards disponibles)  
1 kit / paquet  
18 kits / container

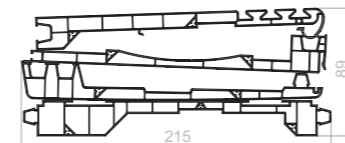


**PLANCHES  
FOKUS® 205 MM**

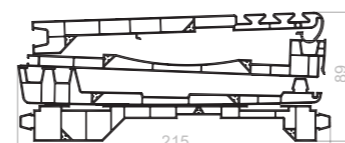


**KITS DE  
PLANCHES 205 MM**

**VRKI2C**  
Kit 4 planches :  
VR020F + VR024F + VR026 + VR054F  
1 kit / paquet  
18 kits / container



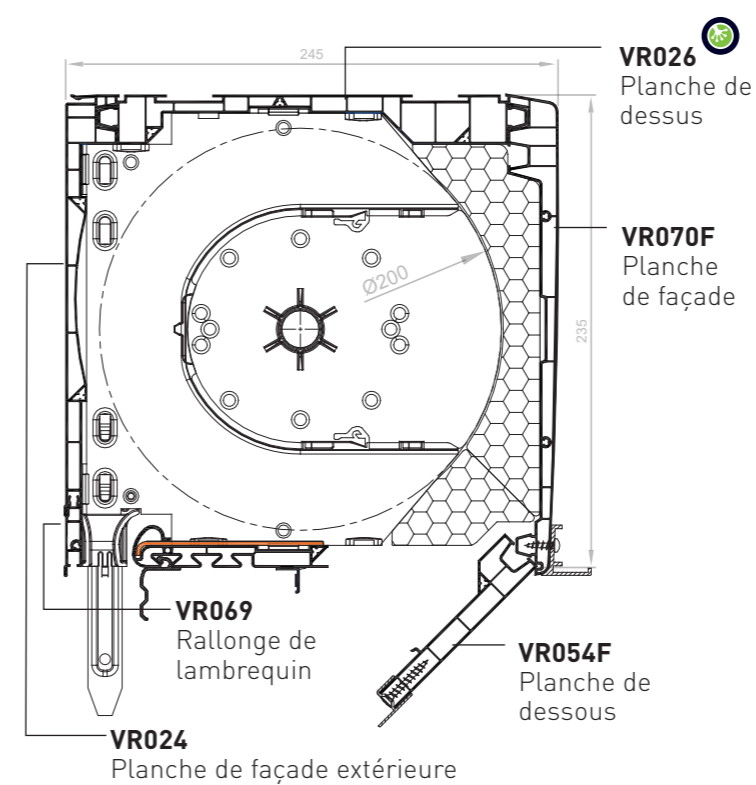
**VRKI2CE**  
Kit bicolore 4 planches :  
3 planches PVC blanc VR020F +  
VR026 + VR054F  
et façade extérieure VR024 plaxée  
(coloris standards disponibles)  
1 kit / paquet  
18 kits / container



**CONDITIONNEMENTS**

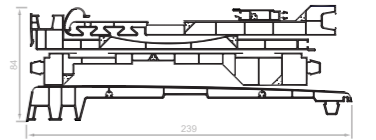
	VR020F	VR024F	VR026	VR029F	VR031F	VR054F
Barres de 6 ml / paquet	4	4	4	4	4	4
Barres de 6 ml / container	72	90	74	120	108	96

**PLANCHES FOKUS® 235 MM**

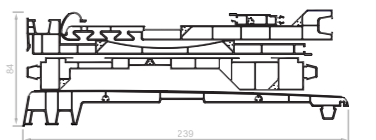


**KITS DE  
PLANCHES 235 MM**

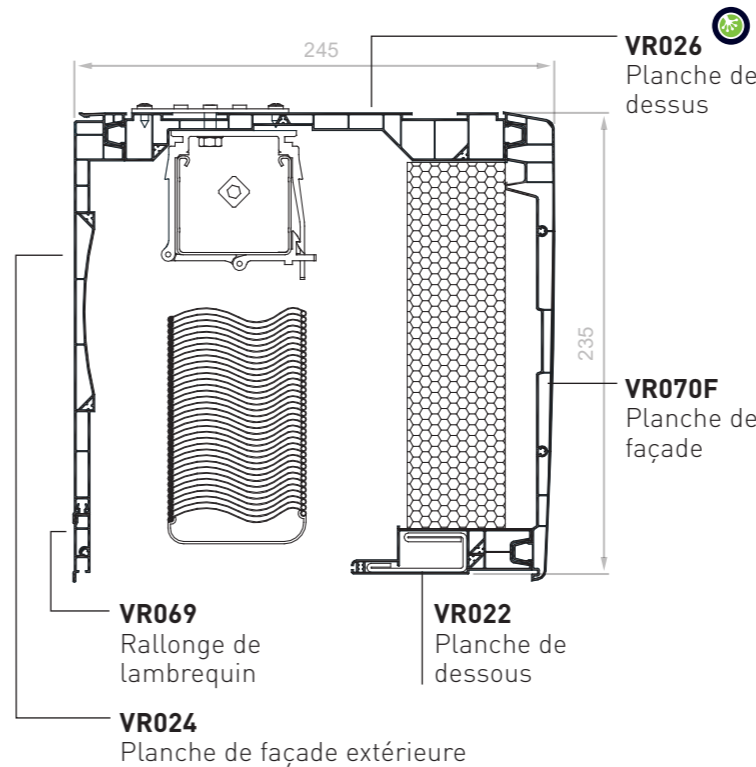
**VRKI3C**  
Kit 5 planches :  
VR024 + VR026 + VR054F + VR069 + VR070  
1 kit / paquet  
16 kits / container



**VRKI3CE**  
Kit bicolore 5 planches :  
VR070F + VR026 + VR054F et façade  
extérieure VR024 et VR069 plaxées  
1 kit / paquet  
16 kits / container

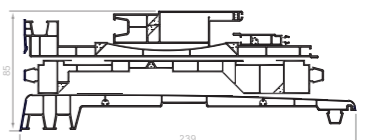


**PLANCHES FOKUS® 235 MM  
AVEC BSO**



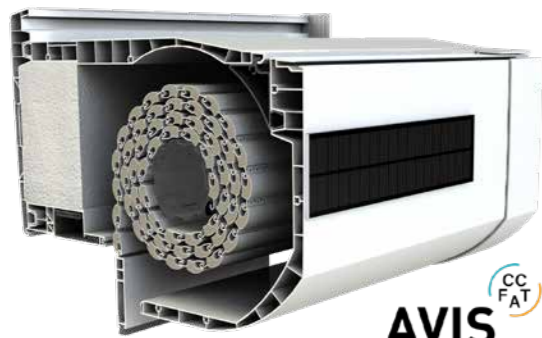
**VRKI3D - VERSION KIT POUR  
INTÉGRATION BSO**

Kit 5 planches :  
VR022 + VR024 + VR026 + VR069 + VR070  
1 kit / paquet  
16 kits / container



**CONDITIONNEMENTS**

	VR022	VR024	VR026	VR054F	VR069	VR070F
Barres de 6 ml / paquet	4	4	4	4	10	4
Barres de 6 ml / container	160	90	74	96	-	66



Réno City  
n°6/20-2412\_V2 - Publié le 16/10/2023  
Fin de validité le 30/10/2026

# Réno City®

## COFFRE RÉNOVATION EXTÉRIEUR

3 brevets actifs sur le coffre.  
Idéal pour la rénovation de vos édifices.

### UNE RÉPONSE TECHNIQUE

Sous avis technique, le Réno City® se caractérise en tant que coffre compact offrant une prise de **clair de vitrage de 144 mm**, tout en conservant un diamètre d'enroulement maximisé de **170 mm**. De plus, il possède une **excellente isolation thermique et acoustique**.

Équipé d'un raidisseur en ALU intégré, il permet la réalisation de **coffre de grande largeur (3 ml)** avec une finition plaxée.

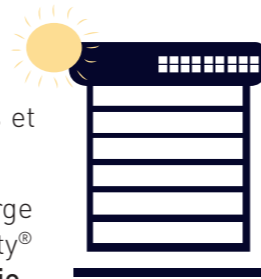
Autre atout, **l'intégration de tiroir facilite le SAV** et le système de clippage breveté des consoles permet l'utilisation de coulisses étroites. Il accepte également toutes les manœuvres du marché et son utilisation s'avère notamment **idéale avec la motorisation solaire**.

Réno City® est compatible avec la **Lame Bioclimatique®** et le **Store screen**.

### LE CHOIX DE LA MOTORISATION SOLAIRE

Fiable et simple à installer, la motorisation solaire possède de nombreux avantages et s'intègre parfaitement dans le Réno City®.

Posée à même le coffre, la motorisation solaire fonctionne avec un capteur qui recharge la batterie et alimente ainsi le moteur. Avec sa motorisation solaire intégrée, Réno City® devient le **seul coffre bloc baie rénovation du marché** à proposer une **pose menuiserie-coffre totalement indépendante et déconnectée** du système électronique général de l'habitation.



### PROTECTIONS SOLAIRES

NOUVEAUTÉ



Réno City® ZIP - Store screen



Réno City®  
Lame Bioclimatique®

### LES MISES EN ŒUVRE



Pose en I.T.E.



Pose en réno



Pose sur maison  
ossature bois

### COLORIS DES PLANCHES TEINTÉS MASSE



### PLAXÉS

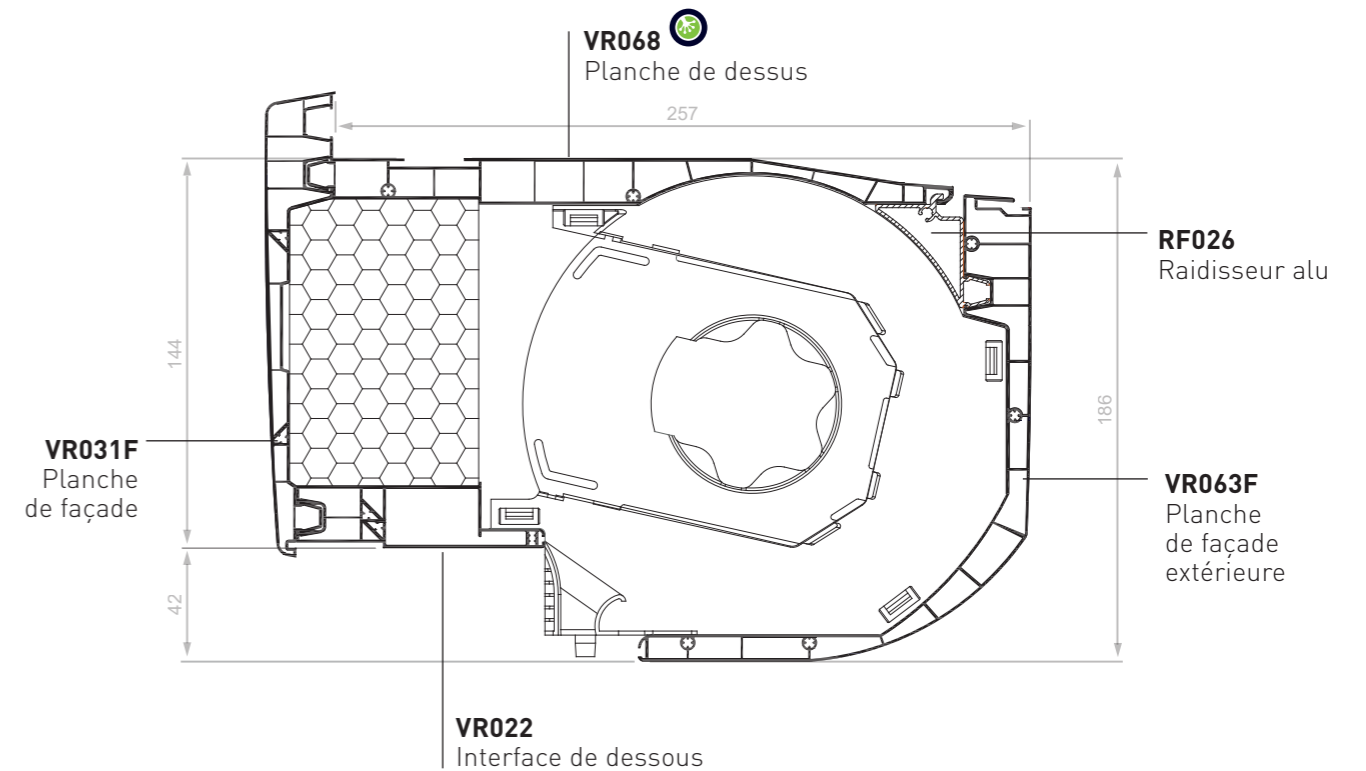


+ 80 décors de films plaxés disponibles sur demande

COFFRE  
**RÉNO  
CITY**  
EN VIDÉO



### PLANCHES - RÉNO CITY®



### CONDITIONNEMENTS

	VR022	VR031F	VR063F	VR068	RF026
Barres de 6 ml / paquet	4	4	2	4	4
Barres de 6 ml / container	160	108	30	72	-

### DES PERFORMANCES CERTIFIÉES

#### THERMIQUE :

Uc = **1,03 W/m².K.** avec isolant thermique PSE blanc standard

Uc = **0,67 W/m².K.** avec isolant thermique renforcé PSE blanc

ACOUSTIQUE : Dn,e,w + Ctr **45 dB** en standard et jusqu'à 51 dB

#### AÉRAULIQUE :

Étanchéité à l'air : **C\*4** moteur et treuil, grâce au joint périphérique sur l'embout

Résistance au vent : **V\*4** en largeur 3 ml





**GVR.r**

**COFFRE RÉNOVATION EXTÉRIEUR**

Pour une pose et une maintenance facilitées.

**UNE RÉPONSE TECHNIQUE**

Le coffre GVR.r s'assemble indépendamment de la menuiserie et se fixe directement par vissage (0 silicone, 0 patte de fixation).

La maintenance du mécanisme est facilitée grâce à **l'accès par l'intérieur**. Son diamètre d'enroulement est de **160 mm** et il est manœuvrable par treuil, moteur et motorisation solaire.



**DES PERFORMANCES CERTIFIÉES**

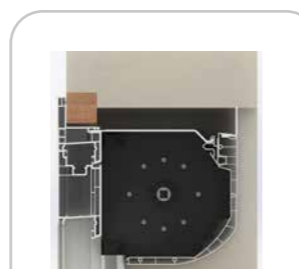
Le coffre GVR.r conserve les performances intrinsèques des menuiseries.

**PROTECTION SOLAIRE**

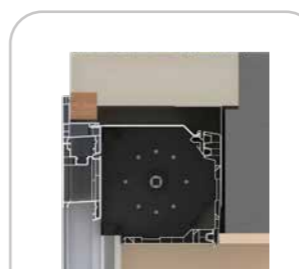


GVR.r  
Lame Bioclimatique®

**LES MISES EN ŒUVRE**



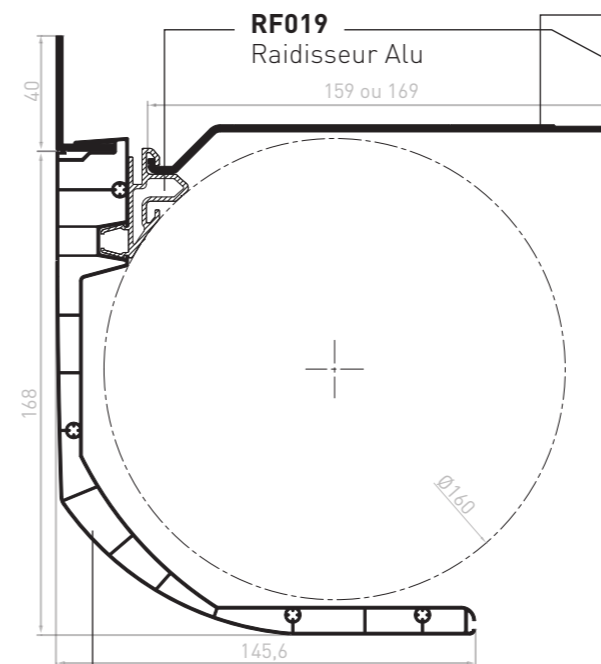
Pose en rénovation



Pose en rénovation avec I.T.E.

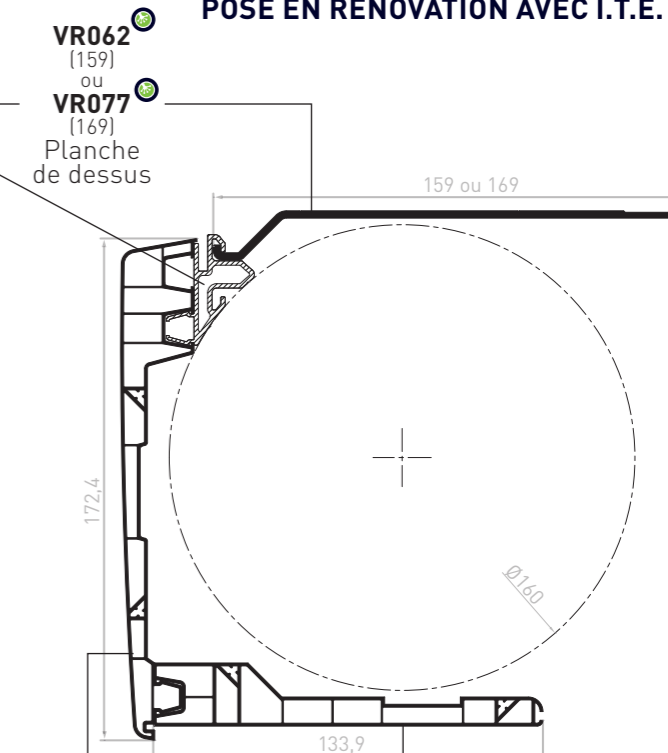
**PLANCHES - GVR.R**

**POSE EN RÉNOVATION**



**VR063F**  
Planche de façade

**POSE EN RÉNOVATION AVEC I.T.E.**



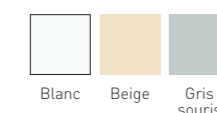
**VR031F**  
Planche de façade

**VR023**  
Planche de dessous

**CONDITIONNEMENTS**

	VR023	VR031F	VR062	VR063F	RF019
Barres de 6 ml / paquet	4	4	6	2	6
Barres de 6ml / container	150	108	-	30	-

**COLORIS DES PLANCHES TEINTÉS MASSE**



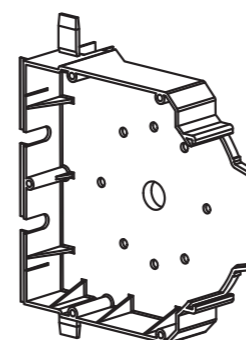
**PLAXÉS**



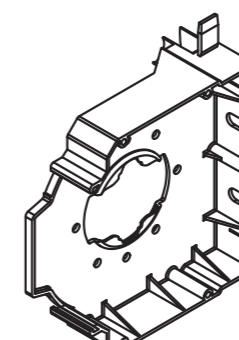
+ 80 décors de films plaxés disponibles sur demande

**FLASQUES**

**AC047**  
Flasque palier  
25 pièces / carton



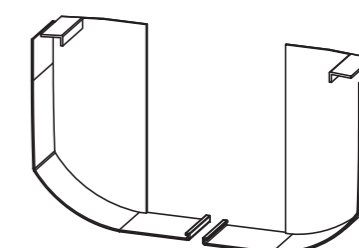
**AC048**  
Flasque moteur  
25 pièces / carton



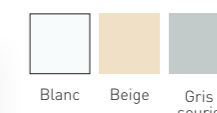
Coloris  
Noir

**CACHE RÉNOVATION**

**AC046**  
Embout télescopique gauche et droit  
5 paires /sachet



**COLORIS TEINTÉS MASSE**



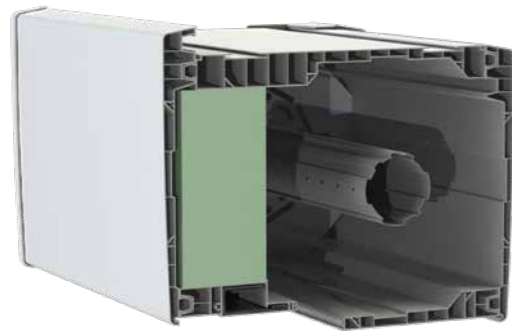
**PLAXÉS**



+ 80 décors de films plaxés disponibles sur demande

**PERSONNALISATION**

La planche extérieure VR063 est disponible en teinté masse (blanc, beige et gris) et en plaxé avec un revêtement PVC ou ALU.



**GVR.e**

**COFFRE À ENROULEMENT EXTÉRIEUR**

Idéal dans les bâtiments nouvelle génération avec isolation thermique par l'extérieur.

**UNE RÉPONSE TECHNIQUE**

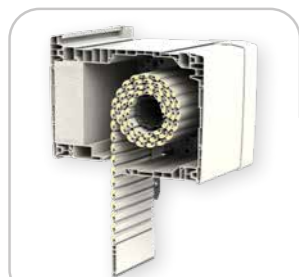
Ce coffre s'adapte à **toutes les menuiseries du marché : PVC, ALU et BOIS**. Son diamètre d'enroulement est de 186 mm et son accès est facilité grâce à la trappe intérieure en R+1.

Tous les types de manœuvres sont possibles avec la sortie de treuil en façade ou en sous-face. Le coffre est accompagné de kit moustiquaire, jeu de coulisses en PVC et en ALU.



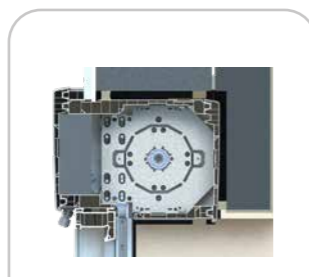
GVRie - FoKus  
n°6/15-2264\_V2 - Publié le 17/11/2021  
Fin de validité le 30/04/2026

**PROTECTION SOLAIRE**

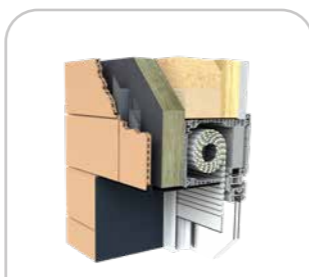


GVR.e  
Lame Bioclimatique®

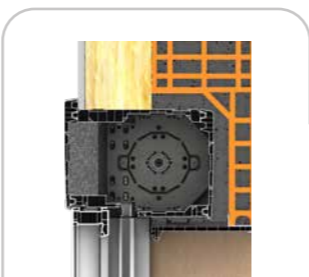
**LES MISES EN ŒUVRE**



Pose en I.T.E.



Pose sur maison ossature bois



Pose en demi-linteau (R+1 accès par la trappe intérieure)

L'utilisation du coffre GVR.e est exclusivement réservée à un ensemble présentant un décrochement entre la paroi interne du coffre et le plan passant par le côté interne du cadre dormant ou du châssis ouvrant.

**DES PERFORMANCES CERTIFIÉES**

**THERMIQUE :**  $U_c = 0,54 \text{ W/m}^2.K$ .

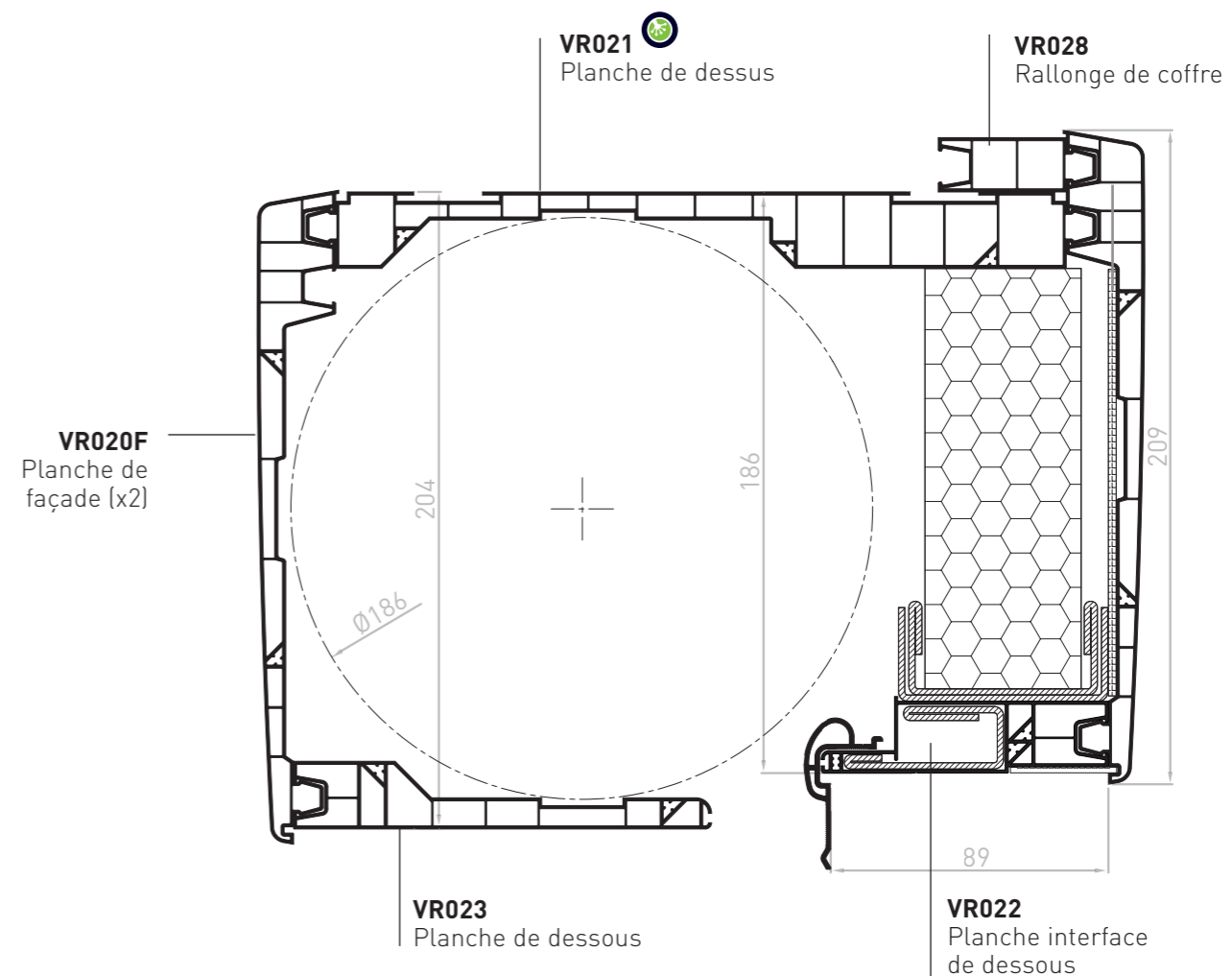
**ACOUSTIQUE :**  $D_{n,e,w} + C_{tr}$  jusqu'à **50 dB** (PV FCBA)

**AÉRAULIQUE :**

Étanchéité à l'air : **C\*4** pour l'ensemble des mises en œuvre (neuf/réno) et manœuvres du marché (sangle, treuil, moteur) - (Valeur AT)

Résistance au vent : **V\*4** avec une largeur d'utilisation jusqu'à 3ml (Valeur AT)

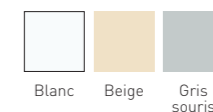
**PLANCHES - GVR.E 205**



**CONDITIONNEMENTS**

	VR020F	VR021	VR022	VR023	VR028
Barres de 6 ml / paquet	4	4	4	4	10
Barres de 6 ml / container	72	70	160	150	-

**COLORIS DES PLANCHES TEINTÉS MASSE**



**PLAXÉS**

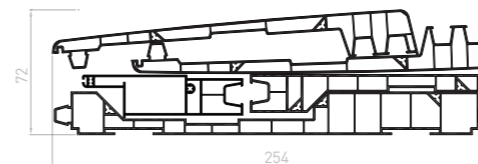


**KITS DE PLANCHES**

**VRKE2**

Kit 5 planches  
[2 x VR020F]+VR021+VR022+VR023

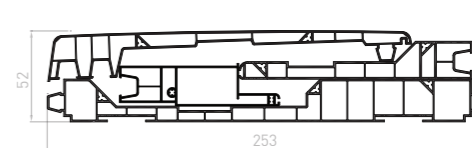
1 kit / paquet  
18 kits / container

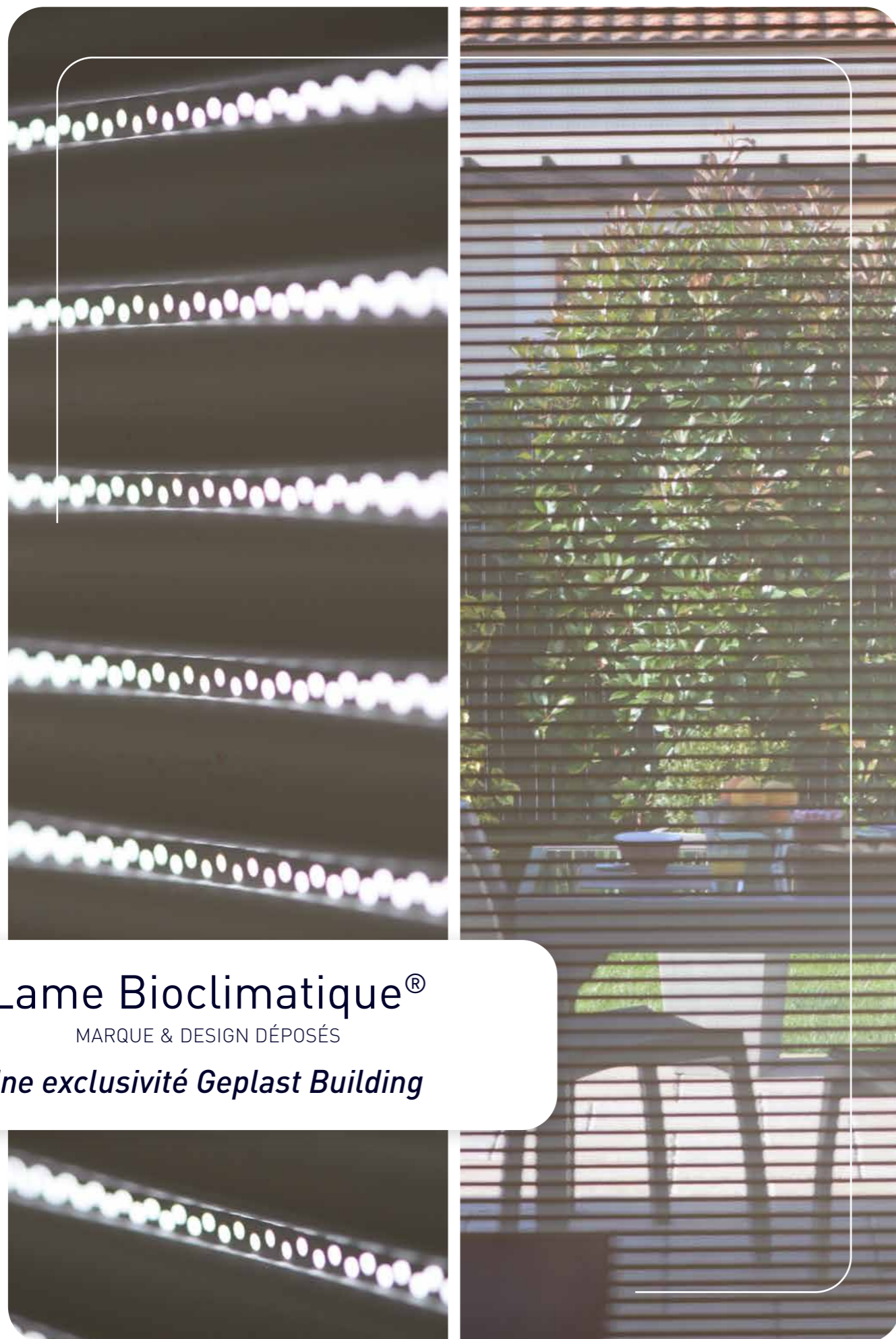


**VRKE1**

Kit 4 planches  
VR020F+VR021+VR022+VR023F

1 kit / paquet  
18 kits / container





## Lame Bioclimatique®

MARQUE & DESIGN DÉPOSÉS

*Une exclusivité Geplast Building*

ALUMINIUM



PVC



## AVANTAGES

### ◆ *Gestion des apports solaires*

Maîtrise de l'apport solaire avec 4 fois plus de luminosité et de ventilation dans l'habitat qu'une lame standard pour un confort d'été optimal.

Visibilité exceptionnelle vers l'extérieur en position ajourée.

Micro-poinçonnage régulier diffusant une lumière douce et apaisante au sein des pièces à vivre.

### ◆ *Fonctionnalités inédites*

Fonctions sécurité et opacité totale en position fermée pour un confort du sommeil optimal grâce au développement de nos joints gomme intégrés dans nos coulisses.

Confort acoustique amélioré à la montée/descente du tablier.

Fonctions moustiquaire et stores intégrées.

Disponible en PVC ou en aluminium.

### ◆ *Mise en œuvre facilitée*

Fabrication et mise en œuvre identiques à une lame standard.

Idéale pour les grandes largeurs de baie.

## MARQUE ET MODÈLE DÉPOSÉS



Lame Bioclimatique®, de sa forme et son esthétique, est un modèle protégé au niveau européen par la propriété intellectuelle de l'Office de l'Union Européenne pour la Propriété Intellectuelle (EUIPO).



Lame Bioclimatique® est une marque de Geplast Building et est déposée à l'Institut National de la Propriété Industrielle (INPI).

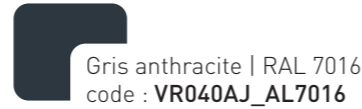
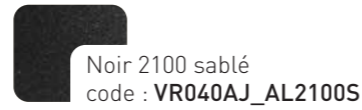
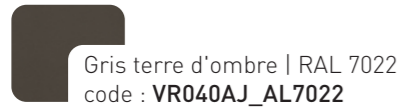
## COLORIS DISPONIBLES

### Lame Bioclimatique® & lame finale

Autres coloris, nous consulter.

#### ALUMINIUM

#### COLORIS LAQUÉS



## LES PERFORMANCES

**PVC**  
**THERMIQUE**

Rsh = 0,101 m².K/W  
Classe 4 : Δr = 0,22 m².K/W  
Classe 5 : Δr = 0,27 m².K/W

**ALUMINIUM**  
**THERMIQUE**

Rsh = 0,01 m².K/W  
Classe 4 : ΔR = 0,15 m².K/W  
Classe 5 : ΔR = 0,18 m².K/W

**AÉRAULIQUE**

Classes en pression de sécurité 1,5p (N/m²)  
Tests à titre indicatif

Largeur	1000	1200	1400	1600
Hauteur				
2250 mm	V*6	V*5	V*4	V*3
1400 mm	V*6	V*5	V*4	V*3

**AÉRAULIQUE**

Classes en pression de sécurité 1,5p (N/m²)  
Tests à titre indicatif

Largeur	0 à 2000	2100	2200	2300 à 2400	2500	2600 à 2800	2900	3000
Hauteur								
2250 mm	V*6	V*5	V*5	V*5	V*4	V*4	V*3	V*3
1400 mm	V*6	V*6	V*6	V*5	V*5	V*4	V*4	V*4

## TRANSMISSION LUMINEUSE



Facteur de transmission lumineuse normale /hémisphérique :  
 $T_{v}^{nh} = 3\%$  (PV CSTB)

En position ajourée, la Lame Bioclimatique® est comparable à un store toile ou ZIP en termes de confort lumineux et permet un excellent contrôle de l'éblouissement.

Facteur de transmission du rayonnement solaire à l'intérieur du bâtiment, volet roulant fermé		
Coloris clairs (blanc, gris clair..)	[L* ≥82]	Sws = 0,05
Coloris foncés (marron, noir..)	[L* ≤82]	Sws = 0,10

## PERMÉABILITÉ À L'AIR



La Lame Bioclimatique® permet un débit d'air (une surventilation qui permet de rafraîchir l'air de l'habitation) :

**Qa = 939m³/h par m² de tablier (PV CSTB)**

## RÉSISTANT À LA CORROSION

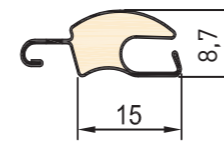
Nouveau feuillard aluminium plus résistant à la corrosion. Essai au brouillard salin (PV CSTB).

## RÉFÉRENCES ET CONDITIONNEMENTS

■ Tablier à tester obligatoirement en montée et descente verticale avant la pose chez le client.

### Lame Bioclimatique®

ALUMINIUM



**NEW**

Nouveau feuillard **0.30mm**, réalisé avec **99,5% d'aluminium recyclé**, plus résistant à la corrosion

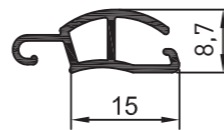
Nouvelle mousse haute densité **115Kg/m³** pour une rigidité exceptionnelle

**VR040AJ\_AL**

Lame Bioclimatique® ALU volet roulant ajourée 15 x 8,7 mm  
65 barres de 6 ml / paquet soit 5 plateaux de 13 lames

Épaisseur nominale	8,7 mm
Hauteur utile	15 mm
Nombre de lames / m	67
Poids	5 Kg/m²
Largeur max	3 m
Surface max	7 m²
Longueur standard	6 m

PVC



**VR040AJ\_BL012**

Lame Bioclimatique® PVC blanc volet roulant ajourée 15 x 8,7 mm  
65 barres de 6 ml / paquet soit 5 plateaux de 13 lames  
1950 barres de 6ml / container soit 150 plateaux de 13 lames

Épaisseur nominale	8,7 mm
Hauteur utile	15 mm
Nombre de lames / m	67
Poids	5 Kg/m²
Largeur max	1,6 m
Surface max	3 m²
Longueur standard	6 m

### Lame finale

**VR081F\_AL**

Lame finale aluminium  
49 x 8,5 mm  
10 barres de 6 ml / paquet



#### COLORIS LAQUÉS EN STOCK



Brut + autres coloris disponibles, similaires à ceux de la Lame Bioclimatique® à partir de 60ml



**AC120\_N0004**

Joint de lame finale  
Rouleau de 200mm

#### COLORIS



## Mises en œuvre



Coffre FoKus 235 - Montage ossature bois  
Lame bioclimatique® ALU gris anthracite 7016

#### DIAMÈTRES D'ENROULEMENT DANS LES COFFRES

	Nombre de lames maxi	Hauteur sous coffre maxi	Ø Enroulement maxi
IrYs	164	2450	Ø 200
FoKus 235	180	2700	Ø 200
FoKus 205	130	1950	Ø 180
FoKus 168	90	1350	Ø 145
GVR.e	150	2250	Ø 185
Réno City	100	1500	Ø 170
GVR.r	103	1550	Ø 160

Les hauteurs sous coffre sont données à titre indicatif et doivent être vérifiées par des essais in situ chez l'assembleur.

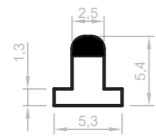
## Coulisses et joints gomme

**Utilisations impératives des coulisses PVC / ALU, joints gomme et lame finale sans quoi GEPLAST décline toutes responsabilités.**

Conçus et extrudés en ABS et en PVC souple pour une meilleure tenue et résistance à la chaleur ainsi qu'au retrait, nos joints gomme s'intègrent avec les coulisses PVC ou ALU Geplast mais également dans les coulisses traditionnelles et rénovations du marché.

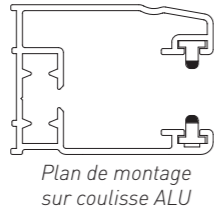
Avec coulisses aluminium Geplast :

ALUMINIUM



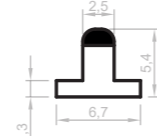
**AC101\_N0004**  
Joint gomme noir  
5,3 x 5,4 mm

50 barres de 6 ml / paquet



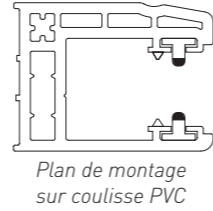
Avec coulisses PVC Geplast :

PVC



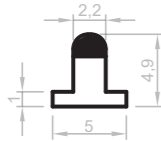
**AC102\_N0004**  
Joint gomme noir  
6,7 x 5,4 mm

50 barres de 6 ml / paquet



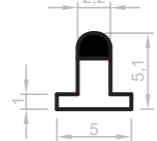
Avec coulisses aluminium traditionnelles et rénovations du marché :

ALUMINIUM



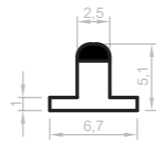
**AC100\_N0004**  
Joint gomme noir  
5 x 4,9 mm

50 barres de 6 ml / paquet



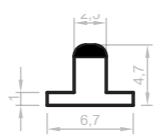
**AC103\_N0004**  
Joint gomme noir  
5 x 5,1 mm

50 barres de 6 ml / paquet



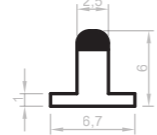
**AC117\_N0004**  
Joint gomme noir  
6,7 x 5,1 mm

50 barres de 6 ml / paquet



**AC118\_N0004**  
Joint gomme noir  
6,7 x 4,7 mm

50 barres de 6 ml / paquet

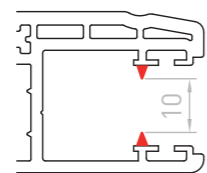


**AC119\_N0004**  
Joint gomme noir  
6,7 x 6 mm

50 barres de 6 ml / paquet



Montage du joint gomme sur coulisse PVC



La Lame Bioclimatique® s'utilise avec les coulisses PVC et le joint coextrudé : **JC10**

Conformément aux directives de la FFB, les volets roulants, lorsqu'ils sont déployés, peuvent parfois présenter un aspect ondulé. Ce phénomène est accentué pour les produits de grandes dimensions. Découvrez le Guide d'appréciation de la qualité des volets roulants, disponible et téléchargeable sur les sites Internet : [www.geplast.fr](http://www.geplast.fr) et [www.groupeement-actibaie.org](http://www.groupeement-actibaie.org).

## MACHINES SPÉCIFIQUES

Geplast a mis en place un partenariat avec des fabricants de machines et d'embouts de volets roulants.

Ces embouts, à déposer aux abords des lames, apportent de nombreux avantages :

- ◆ Temps de fabrication réduit
- ◆ Enroulement du tablier facilité
- ◆ Maintien des lames contre la translation
- ◆ Système d'agrafage antibruit et anti-frottement



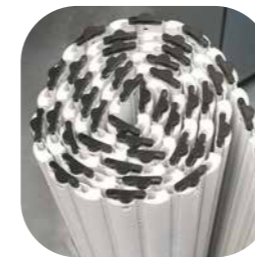
Machine pour la coupe et l'assemblage des tabliers de volets roulants en ALU



Agrafeuse manuelle



Agrafeuse automatique



### EMBOUT POUR LAME BIOCLIMATIQUE® DE 15 MM



**AC079**  
10 000 pièces/carton

L'embout vient se fixer aux extrémités gauche et droite de la lame PVC et aluminium. Son rôle est d'arrêter la translation horizontale des lames afin de garantir un fonctionnement optimal du volet roulant bioclimatique.



### PROFILEUSE DE LAME EN ALUMINIUM

"L'intégration de cette machine nous permet d'acquérir de nouvelles compétences techniques en interne et de maîtriser complètement la production de notre Lame Bioclimatique®.

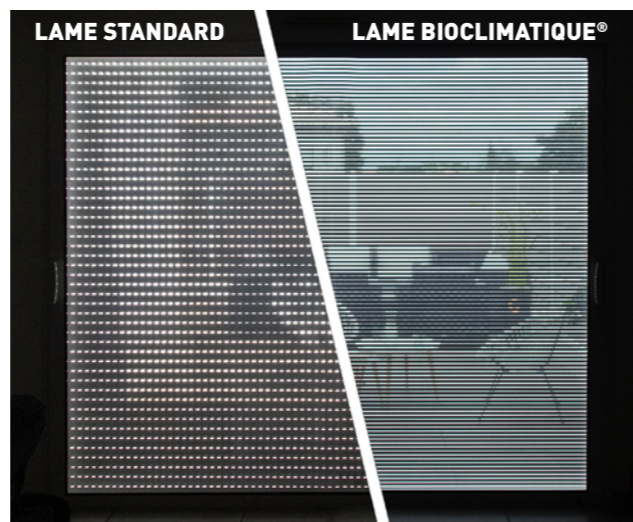
Conçu à partir d'un feuillard en aluminium recyclé à 99,5%, la Lame Bioclimatique® s'inscrit dans une démarche dite "responsable". Elle permet de répondre aux enjeux de la RE2020, qui oblige dorénavant au contrôle de la ventilation et l'apport solaire au sein des habitations."

Maxime Grimault  
Directeur commercial & marketing





COMPARATIF  
LAMES DE  
VOLETS  
ROULANTS



# Lame Bioclimatique®

MARQUE & DESIGN DÉPOSÉS



Lame "classique"  
43 mm

Ajours de 0,8 x 12mm  
312mm<sup>2</sup> pour 1m de lame  
22 lames ajourées pour 1m de haut  
=  
6 900mm<sup>2</sup> pour 1m<sup>2</sup>,  
soit **0,7 % d'ajours**



Lame "micro-perforée"  
43 mm

Ajours trous 1,5mm diamètre  
588mm<sup>2</sup> pour 1m de lame  
22 lames ajourées pour 1m de haut  
=  
12 900mm<sup>2</sup> pour 1m<sup>2</sup>,  
soit **1,3 % d'ajours**



Lame Bioclimatique®  
15 mm

Ajours trous 1,5mm diamètre  
588mm<sup>2</sup> pour 1m de lame  
52 lames ajourées pour 1m de haut  
=  
30 600mm<sup>2</sup> pour 1m<sup>2</sup>,  
soit **3% d'ajours**

$3/0,7 = 4,3$   
**La Lame Bioclimatique® a donc 4x plus de lumière et d'air qu'une lame « classique »**  
Facteur de transmission lumineuse normale / hémisphérique :  $T_v^{nh} = 3\%$  (PV CSTB)

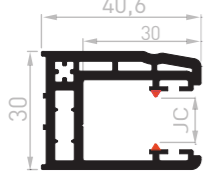


# Coulisses

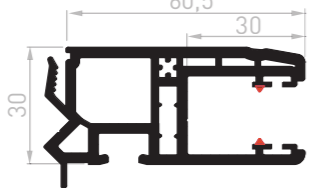
## > PVC - ÉPAISSEUR 2,5 MM

Par défaut, toutes nos coulisses PVC plaxés sont livrés avec un passage de 12 mm (lame de 11).

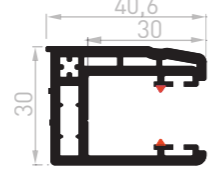
**VR003F**  
Coulisse simple  
30 mm à 90°  
6 barres de 6 ml / paquet  
320 barres de 6 ml / container



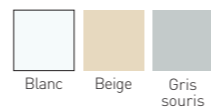
**VR004F**  
Coulisse tapée rénovation  
30 mm avec becquet  
4 barres de 6 ml / paquet  
144 barres de 6 ml / container



**VR005F**  
Coulisse simple  
30 mm à 93°  
6 barres de 6 ml / paquet  
300 barres de 6 ml / container



### COLORIS TEINTÉS MASSE

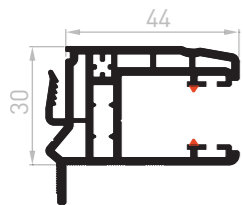


### PLAXÉS

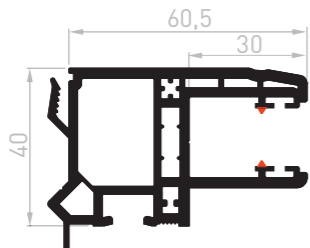


+ 80 décors de films plaxés disponibles sur demande

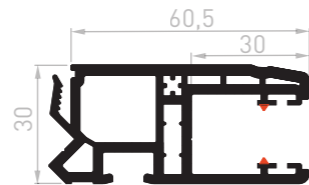
**VR007F**  
Coulisse rénovation  
30 mm avec becquet  
4 barres de 6 ml / paquet  
221 barres de 6 ml / container



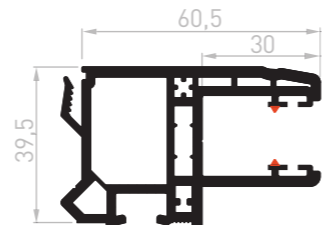
**VR008F**  
Coulisse tapée rénovation  
40 mm avec becquet  
4 barres de 6 ml / paquet  
120 barres de 6 ml / container



**VR014F**  
Coulisse tapée  
rénovation 30 mm  
4 barres de 6 ml / paquet  
144 barres de 6 ml / container



**VR018F**  
Coulisse tapée  
rénovation 40 mm  
4 barres de 6 ml / paquet  
120 barres de 6 ml / container

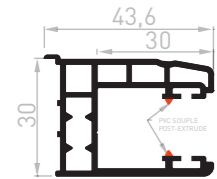


## > PVC - ÉPAISSEUR 1,2 MM

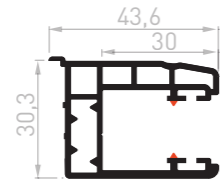
### COLORIS TEINTÉ MASSE



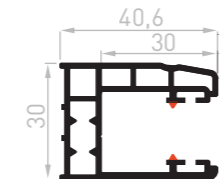
**VR013JC**  
Coulisse simple  
30 mm à 90° avec becquet  
6 barres de 6 ml / paquet  
300 barres de 6 ml / container



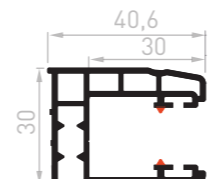
**VR015JC**  
Coulisse simple 30 mm  
à 93° avec becquet  
6 barres de 6 ml / paquet  
300 barres de 6 ml / container



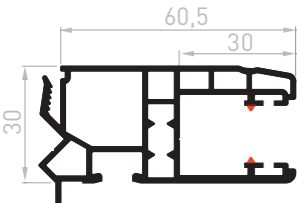
**VR033JC**  
Coulisse simple  
30 mm à 90°  
6 barres de 6 ml / paquet  
320 barres de 6 ml / container



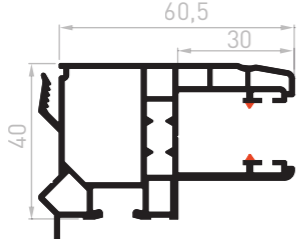
**VR035JC**  
Coulisse simple  
30 mm à 93°  
6 barres de 6 ml / paquet  
300 barres de 6 ml / container



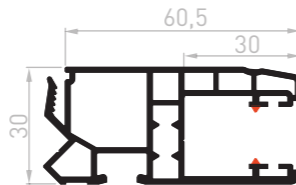
**VR036JC**  
Coulisse tapée rénovation  
30 mm avec becquet  
4 barres de 6 ml / paquet  
144 barres de 6 ml / container



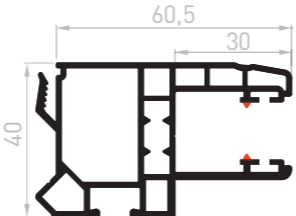
**VR038JC**  
Coulisse tapée rénovation  
40 mm avec becquet  
4 barres de 6 ml / paquet  
120 barres de 6 ml / container



**VR046JC**  
Coulisse tapée  
rénovation 30 mm  
4 barres de 6 ml / paquet  
144 barres de 6 ml / container



**VR048JC**  
Coulisse tapée  
rénovation 40 mm  
4 barres de 6 ml / paquet  
120 barres de 6 ml / container

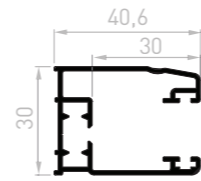


## > ALU

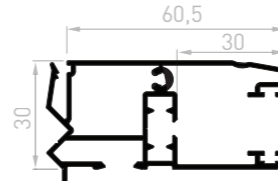


LAQUÉ / BRUT - LIVRÉES SANS JOINTS BROSSE

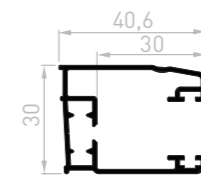
**VR003\_AL**  
Coulisse simple  
30 mm à 90°  
6 barres de 6 ml / paquet



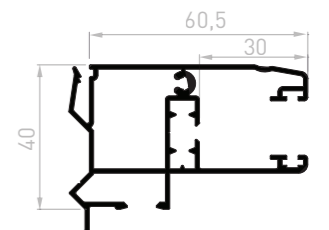
**VR004\_AL**  
Coulisse tapée rénovation  
30 mm avec becquet  
4 barres de 6 ml / paquet



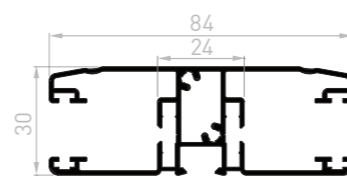
**VR005\_AL**  
Coulisse simple  
30 mm à 93°  
6 barres de 6 ml / paquet



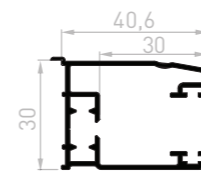
**VR008\_AL**  
Coulisse tapée rénovation  
40 mm avec becquet  
4 barres de 6 ml / paquet



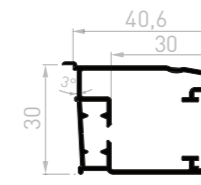
**VR010\_AL**  
Coulisse double  
30 mm  
4 barres de 6 ml / paquet



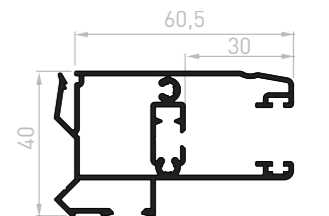
**VR013\_AL**  
Coulisse simple 30 mm  
à 90° avec becquet  
6 barres de 6 ml / paquet



**VR015\_AL**  
Coulisse simple 30 mm  
à 93° avec becquet  
6 barres de 6 ml / paquet

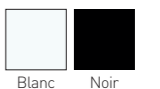


**VR018\_AL**  
Coulisse tapée rénovation  
40 mm  
4 barres de 6 ml / paquet



## PLAQUETTES D'ÉTANCHÉITÉ

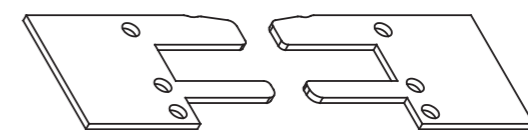
### COLORIS



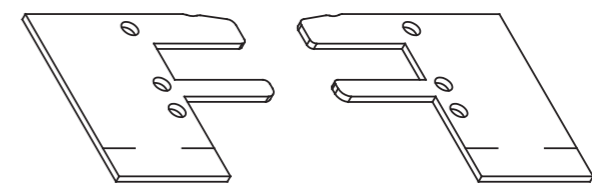
**AC002**  
Pour VR004, VR014 et VR007  
Rouleaux 200 paires / paquet



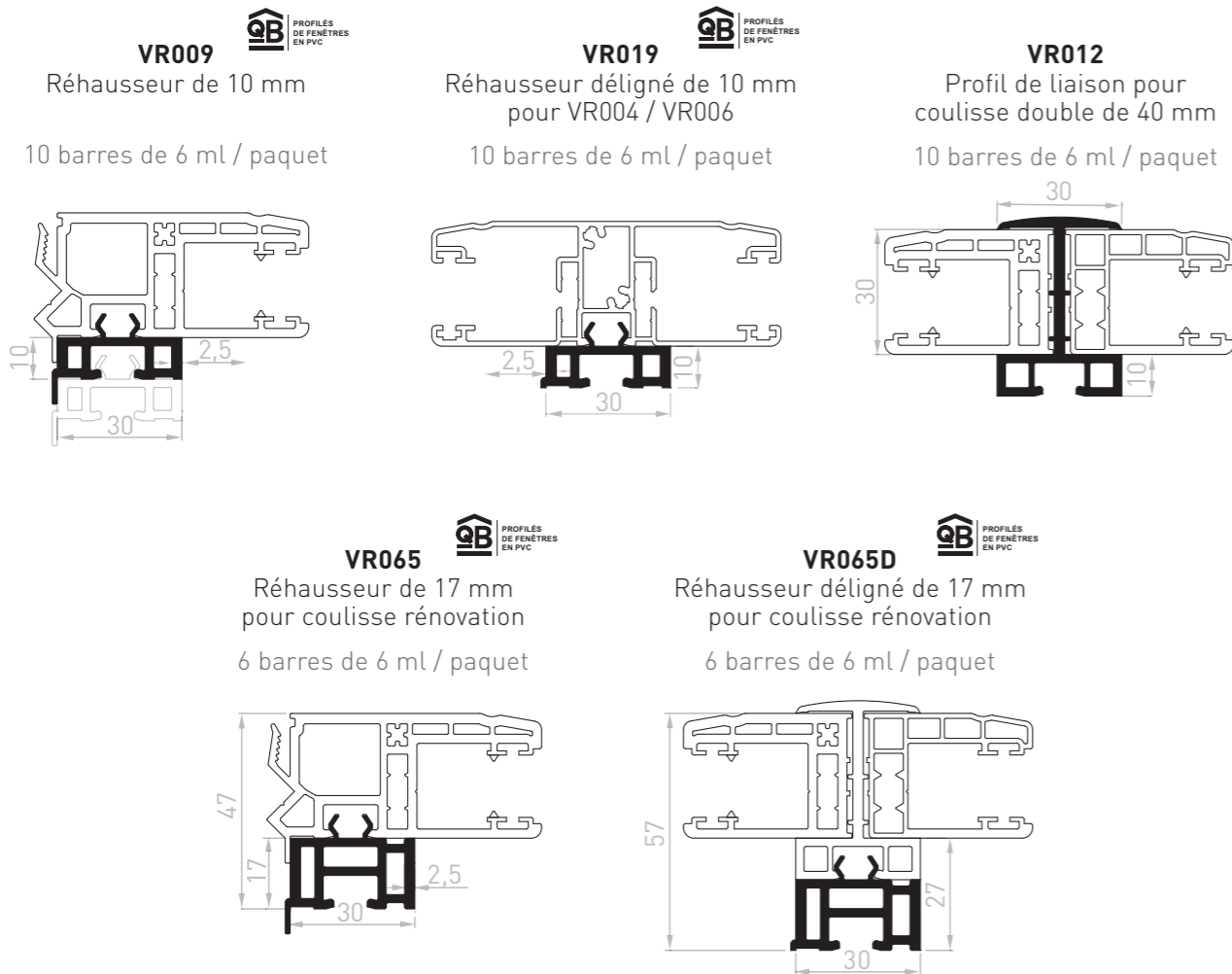
**AC008**  
Pour VR008 et VR018  
Rouleaux 200 paires / paquet



**AC007**  
Pour VR008 et VR018,  
VR009 et VR019  
Rouleaux 200 paires / paquet



## CALES POUR COULISSES

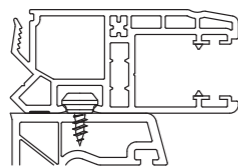


## Guide pratique

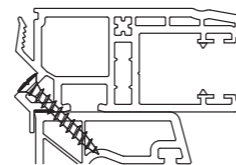
### VISSAGE

Pour visser **les coulisses** sur votre dormant, nous vous recommandons deux vis SFS :

**Vis plot SFS :**  
SPK/5-74/GS - 4x10



**Vis SFS :**  
SPT/24 - 4,3x30 GS



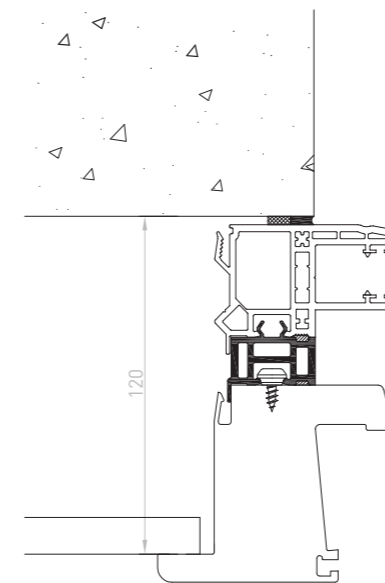
**Les cales** sont toutes à fixer avec une vis plot SFS de référence : SPK/5-74/GS - 4x10

## CONFIGURATIONS

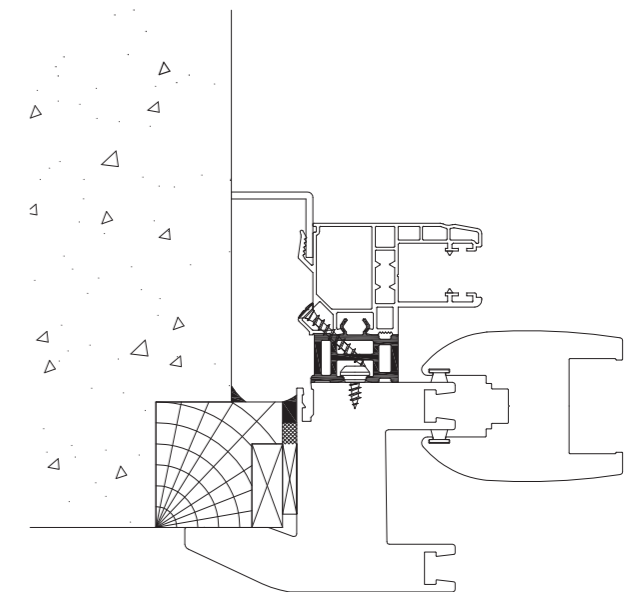
Notre gamme de cales facilite la manœuvre de la clé dans les cas de porte avec serrure en rénovation. Elle permet au tablier de ne pas frotter sur les ouvrants en coulisant PVC. La cale VR065 reprend le guidage de 120 mm quand celle-ci est associée à une coulisse tapée de 40 mm (idéal pour les menuiseries plaxées).

Les cales permettent de décaler le tablier de la menuiserie dans les cas suivants :

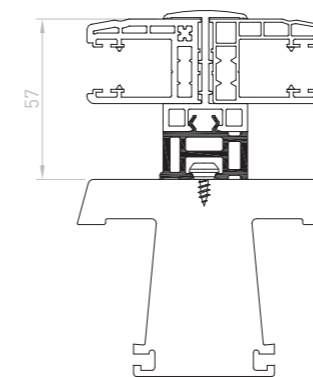
### MONTAGE EN COULISSE TAPÉE



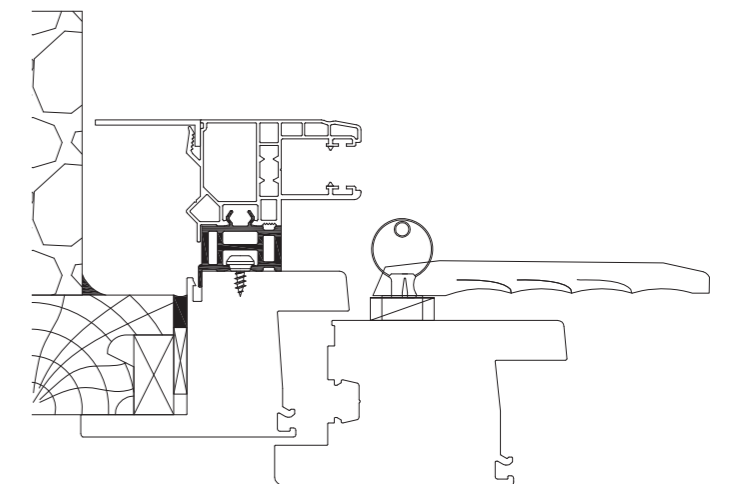
### MONTAGE EN COULISSANT



### MONTAGE EN COULISSE DOUBLE



### MONTAGE EN PORTE-SERRURE



Vous souhaitez recevoir les documents suivants :

- Documents techniques
- Images 3D, photos
- Notices de fabrication
- Maquettes de nos produits

Merci de contacter notre service client : [commercial@geplast.fr](mailto:commercial@geplast.fr).

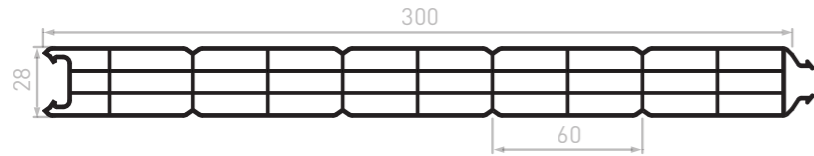


## VOLETS BATTANTS

- 40 | Panneau  
U de finition
- 41 | Barres et écharpes  
Renforts et accessoires  
Battements et embout

# Panneau et renforts 28 mm

**VB008**  
 Panneau tri-cellulaire 300X28  
 pas de 60  
 3 barres de 6 ml / paquet  
 36 barres de 6 ml / container



## COLORIS DE L'ENSEMBLE DES ÉLÉMENTS

**TEINTÉ MASSE**  Blanc

**PLAXÉ**  Chêne doré

# Barres et écharpes

**VB013**  
 Barre de volet  
 80X24  
 5 barres de 6 ml / paquet



**VB014**  
 Capot à clipper  
 10 barres de 6 ml / paquet



**VB015**  
 Écharpe de volet  
 80X16  
 10 barres de 6 ml / paquet  
 200 barres de 6 ml / container



# Renforts et accessoires

**RF004**  
 Renfort Alu brut VB013  
 10 barres de 6 ml / paquet



**RF005**  
 Renfort Alu brut VB015  
 10 barres de 6 ml / paquet



**PIC050**  
 Embout VB013  
 50 pièces de 6 ml / sachet



**DES PERFORMANCES CERTIFIÉES**

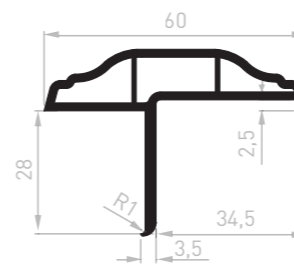
BONNE ISOLATION THERMIQUE ET PHONIQUE

EXCELLENTE RIGIDITÉ

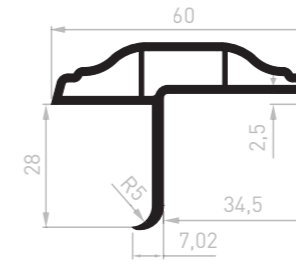
FINITIONS BARRES ET ÉCHARPES

# Battements

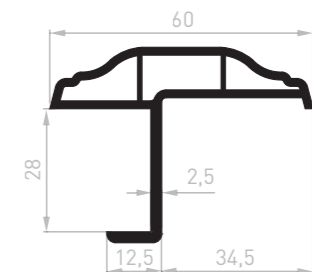
**CL042**  
 Battement mouluré de  
 28mm - R1  
 5 barres de 6 ml / paquet



**CL043**  
 Battement mouluré de  
 28mm - R5  
 5 barres de 6 ml / paquet



**CL066**  
 Battement mouluré  
 de 28mm  
 5 barres de 6 ml / paquet  
 300 barres de 6ml / container

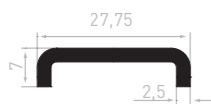


# Embout

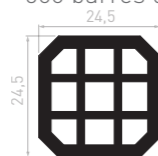


**PIC033**  
 Embout pour battement mouluré  
 50 pièces / sachet

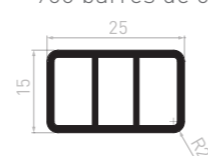
**RF020**  
 Renfort Galva  
 27,75X7  
 10 barres de 6 ml / paquet



**VB010**  
 Renfort de vissage  
 24,5X24,5  
 5 barres de 6 ml / paquet  
 500 barres de 6 ml / container

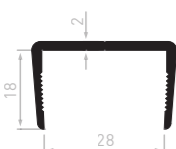


**ME089**  
 Tube de callage  
 25X15  
 20 barres de 6 ml / paquet  
 900 barres de 6 ml / container



# U de finition

**CL063**  
 U de finition 28X18X2  
 20 barres de 6 ml / paquet





## MENUISERIE

- 44 | Poses de menuiserie en rénovation
- 44 | Habillage dépose totale
- 47 | Profilés pour rénovation classique :
  - 47 > Bavettes
  - 50 > Cornières
  - 52 > Plats
  - 53 > Panneaux
  - 54 > Fourrures tapées
  - 58 > Tapée persienne
  - 58 > Petits bois
  - 59 > Rejets d'eau
  - 59 > Profils de liaison
  - 60 > Couvre-joint
  - 60 > Moulures d'habillage
  - 61 > Cales et profilés divers
  - 63 > Poteaux de rangement

# Poses de menuiserie en rénovation



## AVEC ENLÈVEMENT DES DORMANTS EXISTANTS

L'ancienne menuiserie est enlevée avec son cadre. Une nouvelle fenêtre ou porte est posée avec un support permettant l'étanchéité thermique entre la menuiserie et la maçonnerie.

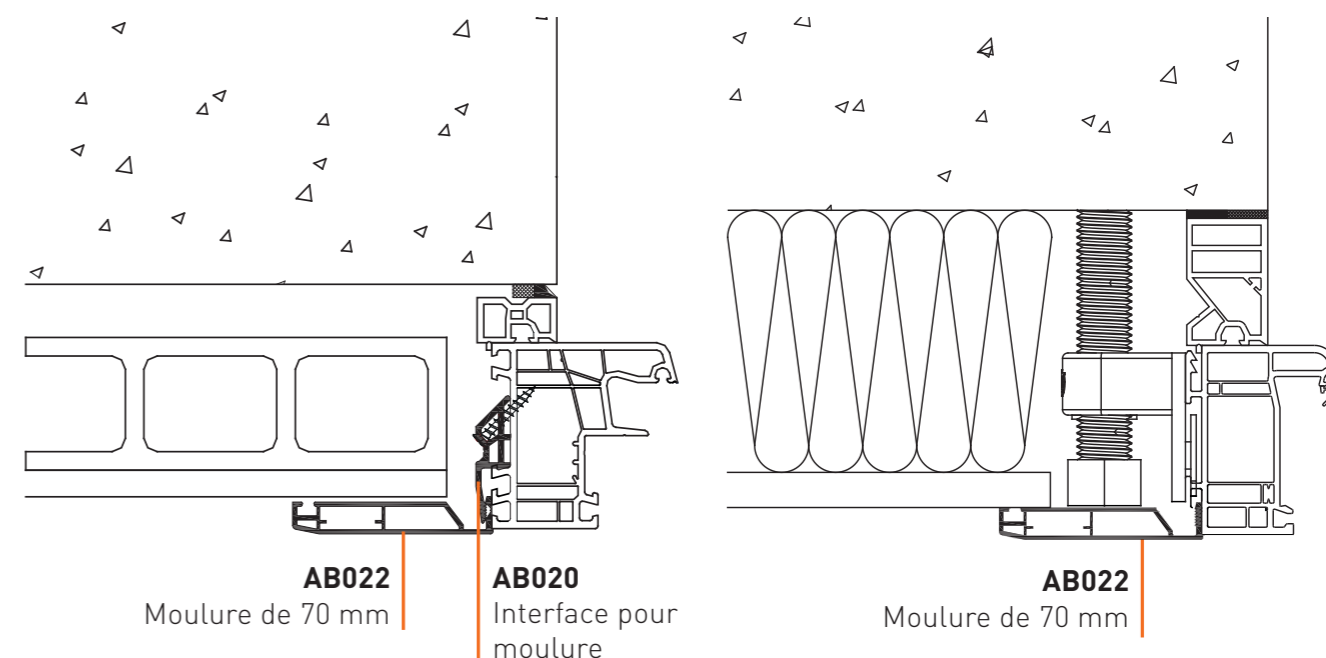


## AVEC CONSERVATION DES DORMANTS EXISTANTS

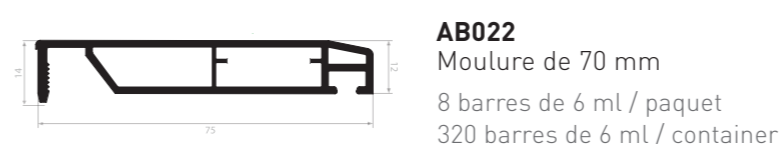
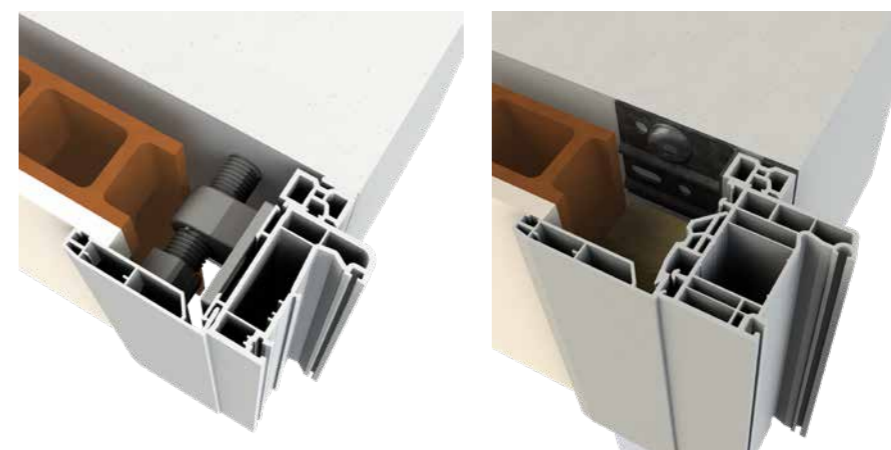
Ce type de pose implique l'absolue nécessité de maintenir une aération convenable entre l'ancien dormant et l'habillage extérieur afin de ne pas mettre en péril sa durabilité.

## MOULURES D'HABILLAGE

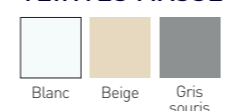
### Plans de montage



### Exemples de montages avec différents types de fixations



### COLORIS MOULURE TEINTÉS MASSE

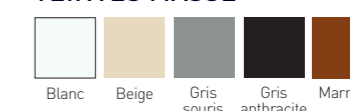


### PLAXÉS

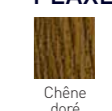


+ 80 décors de films plaxés disponibles sur demande

### COLORIS CACHE ANGLE TEINTÉS MASSE



### PLAXÉ



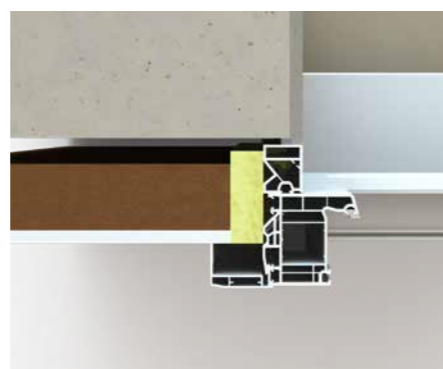
# Habillage dépose totale

## LES AVANTAGES DE LA DÉPOSE TOTALE

- Clair de jour maximal,
- Parfaite étanchéité,
- Esthétique quasi identique à une pose en construction neuve.

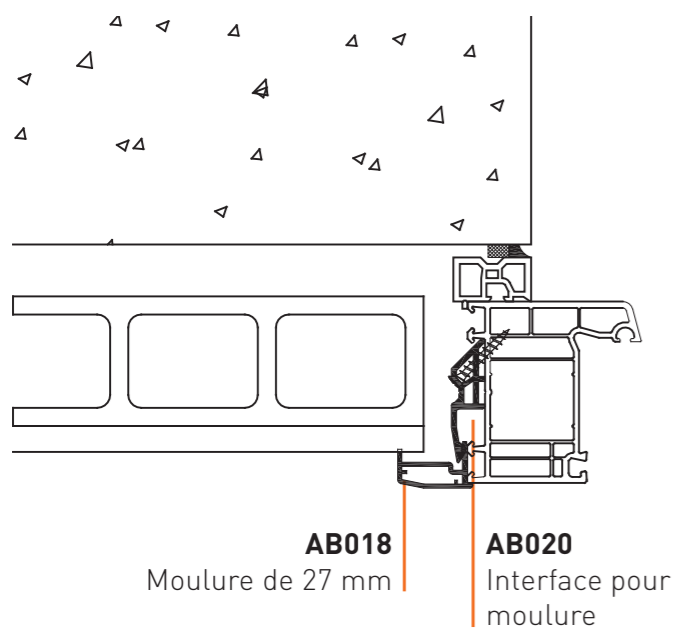
## LES AVANTAGES DE LA SOLUTION GEPLAST

- Amélioration thermique considérable par l'intégration d'isolation jusqu'à la menuiserie,
- Profilé permettant de créer une rainure de cornière sur un dormant neuf extérieur ou intérieur,
- Pose conforme au DTU 36-5.

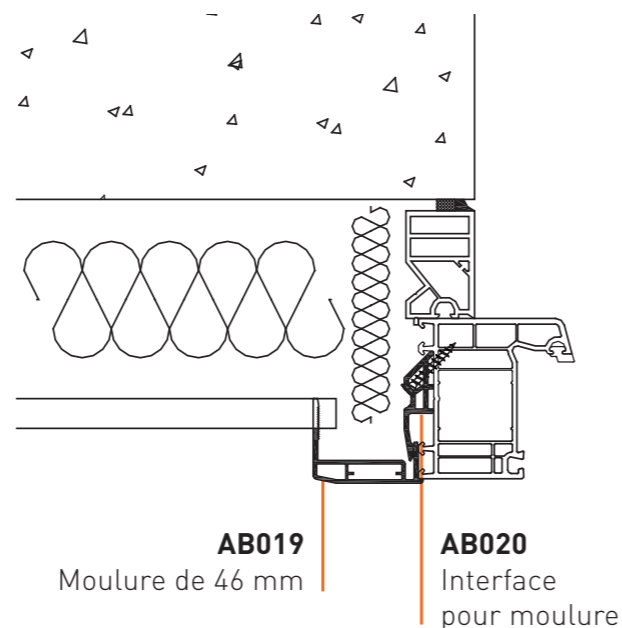


vue de dessus

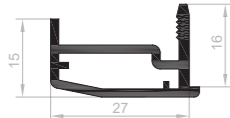
### Exemple avec isolation brique et plâtre



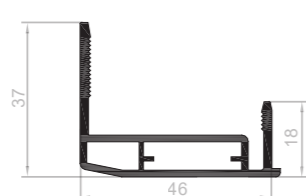
### Exemple avec isolation de 100 mm placo et laine de verre



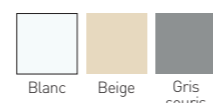
**AB018**  
Moulure de 27 mm  
10 barres de 6 ml / paquet  
500 barres de 6 ml / container



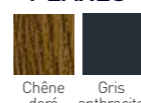
**AB019**  
Moulure de 46 mm  
10 barres de 6 ml / paquet  
500 barres de 6 ml / container



#### COLORIS TEINTÉS MASSE



#### PLAXÉS



+ 80 décors de films plaxés disponibles sur demande

**PIM001**  
Équerre d'angle noire  
100 pièces / sachet

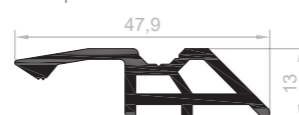


#### COLORIS



Noir

**AB020**  
Interface pour moulure d'habillage de 192 mm  
240 pièces / carton



#### COLORIS



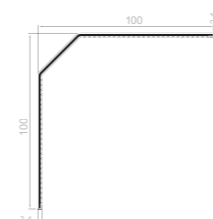
Blanc

# Profils pour rénovation classique

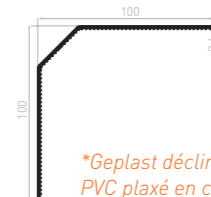
NOUVEAUTÉ

## > BAVETTES 2,4 MM CRANTÉES PLAXÉES

**CB2401CF\_AL**  
Bavette ALU 100x100x2,4 crantée, filmée  
3 barres de 6 ml / paquet  
Également disponible en commande à la barre.



**\*CB2401C**  
Bavette 100x100x2,4 crantée  
5 barres de 6 ml / paquet



\*Geplast décline toute responsabilité sur cette bavette PVC plaxé en cas de déformation à l'ensoleillement.

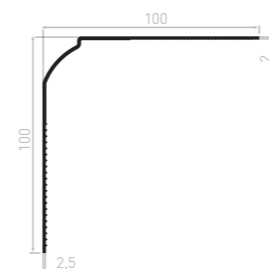
#### COLORIS PLAXÉS



+ 80 décors de films plaxés disponibles sur demande

## > BAVETTE ALU ÉPAISSEUR 2,5 MM

**CB2302\_AL**  
Bavette 100X100X2-2,5 AR/Crantée Alu  
3 barres de 6 ml / paquet  
150 barres de 6 ml / container

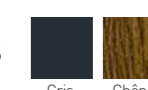


#### COLORIS LAQUÉ



Blanc

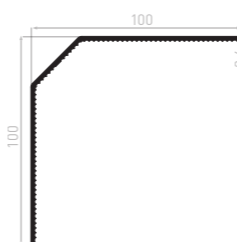
#### PLAXÉS



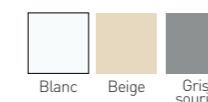
+ 80 décors de films plaxés disponibles sur demande

## > BAVETTES PVC ÉPAISSEUR 2,4 MM

**CB2401C**  
Bavette 100X100X2,4/45° DR/Crantée  
5 barres de 6 ml / paquet  
200 barres de 6 ml / container



#### COLORIS TEINTÉS MASSE



Blanc

Beige

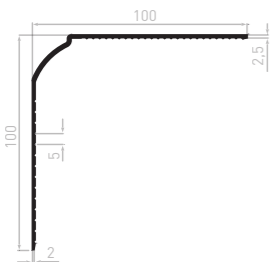
Gris souris



## BAVETTES PVC ÉPAISSEUR 2,5 MM

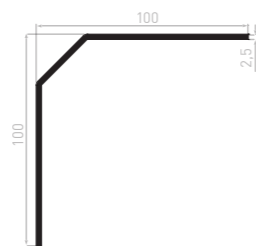
**CB2502CS**  
Bavette 100X100X2,5/45°  
AR/Crantée sécable

5 barres de 6 ml / paquet  
250 barres de 6 ml / container



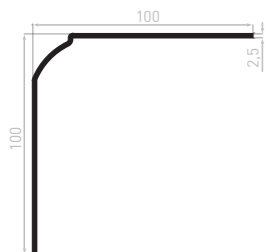
**CB2501**  
Bavette 100X100X2,5/45°  
DR

5 barres de 6 ml / paquet  
250 barres de 6 ml / container



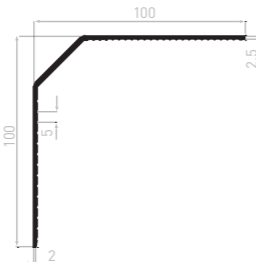
**CB2512**  
Bavette 100X100X2,5/45°  
AR

5 barres de 6 ml / paquet  
250 barres de 6 ml / container

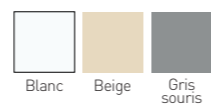


**CB2501CS**  
Bavette 100X100X2,5/45°  
DR/Crantée sécable

10 barres de 6 ml / paquet  
250 barres de 6 ml / container

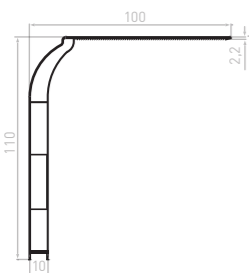


### COLORIS TEINTÉS MASSE



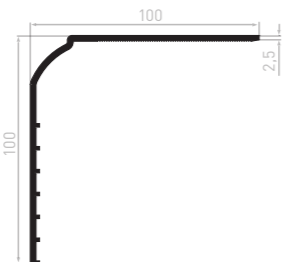
**CB2504**  
Bavette 110X100X2,5  
AR-2 Parois

5 barres de 6 ml / paquet  
170 barres de 6 ml / container



**CB2511**  
Bavette 100X100X2,5/45°  
AR/Crantée

5 barres de 6 ml / paquet  
250 barres de 6 ml / container



### COLORIS TEINTÉ MASSE



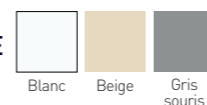
### PLAXÉS



+ 80 décors de films plaxés  
disponibles sur demande

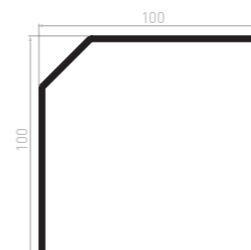
## BAVETTES PVC ÉPAISSEUR 2,7 MM

### COLORIS TEINTÉS MASSE



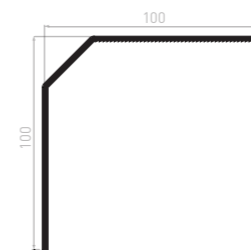
**CB2701**  
Bavette 100X100X2,7/45°  
DR

5 barres de 6 ml / paquet  
200 barres de 6 ml / container



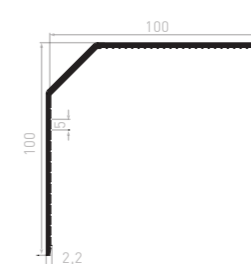
**CB2701C**  
Bavette 100X100X2,7/45°  
DR/Crantée

5 barres de 6 ml / paquet  
250 barres de 6 ml / container



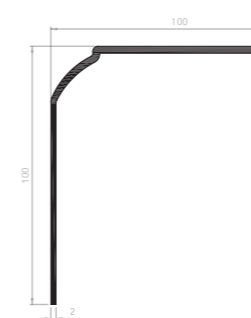
**CB2701CS**  
Bavette 100X100X2,7/45°  
DR/Crantée sécable

5 barres de 6 ml / paquet  
250 barres de 6 ml / container



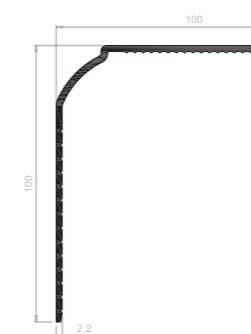
**CB2702**  
Bavette 100X100X2,7/45°  
AR

5 barres de 6 ml / paquet  
250 barres de 6 ml / container



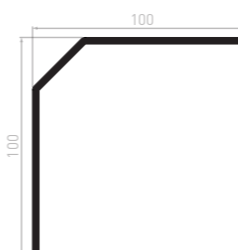
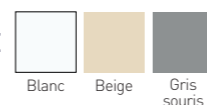
**CB2702CS**  
Bavette 100X100X2,7/45°  
AR/Crantée sécable

5 barres de 6 ml / paquet  
250 barres de 6 ml / container



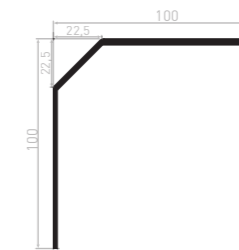
## BAVETTES PVC ÉPAISSEUR 3 MM

### COLORIS TEINTÉS MASSE



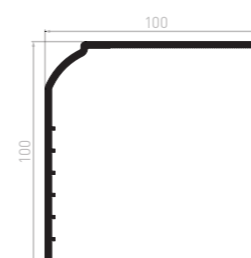
**CB3001**  
Bavette 100X100X3/45°  
DR

5 barres de 6 ml / paquet  
200 barres de 6 ml / container



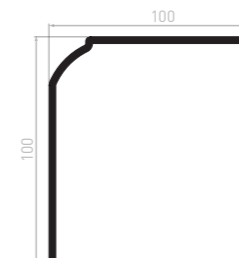
**CB2301**  
Bavette 100X100X3-2/45°  
DR

5 barres de 6 ml / paquet  
250 barres de 6 ml / container



**CB3011**  
Bavette 100X100X3-2/45°  
AR/Crantée

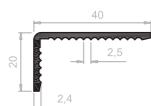
5 barres de 6 ml / paquet  
200 barres de 6 ml / container



**CB3012**  
Bavette 100X100X3/45°  
AR/LIS

5 barres de 6 ml / paquet  
250 barres de 6 ml / container

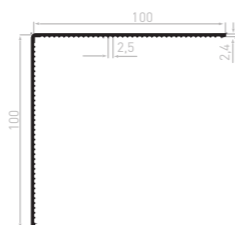
## CORNIÈRES 2,4 MM CRANTÉES PLAXÉES



**CE2472C**  
Cornière 40X20X2,4 Crantée

20 barres de 6 ml / paquet  
600 barres de 6 ml / container

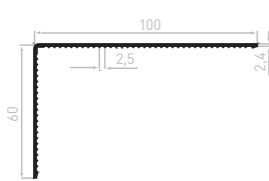
Également disponible en commande à la barre.



**CE2420C**  
Cornière 100x100x2,4 crantée

5 barres de 6 ml / paquet  
250 barres de 6 ml / container

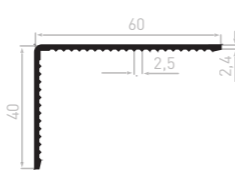
Également disponible en commande à la barre.



**CE2421C**  
Cornière 100X60X2,4 Crantée

5 barres de 6 ml / paquet  
350 barres de 6 ml / container

Également disponible en commande à la barre.



**CE2430C**  
Cornière 60x40x2,4 crantée

10 barres de 6 ml / paquet  
500 barres de 6 ml / container

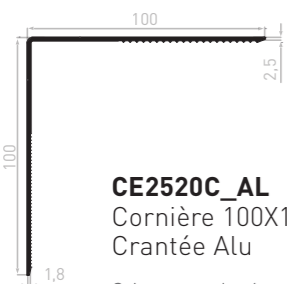
Également disponible en commande à la barre.

### COLORIS PLAXÉS



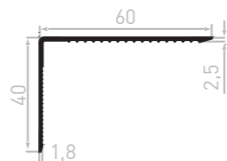
+ 80 décors de films plaxés disponibles sur demande

## CORNIÈRES ALU ÉPAISSEUR 2,5 MM



**CE2520C\_AL**  
Cornière 100X100X2,5-2 Crantée Alu

3 barres de 6 ml / paquet



**CE2530C\_AL**  
Cornière 60X40x2,5-2 Crantée Alu

5 barres de 6 ml / paquet

### COLORIS LAQUÉ



Blanc

### PLAXÉS



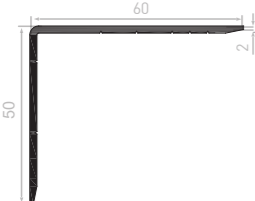
Gris anthracite Chêne doré

+ 80 décors de films plaxés disponibles sur demande

## CORNIÈRES PVC ÉPAISSEUR 2 MM

**CE2045**  
Cornière 60X50X2 Sécable

10 barres de 6 ml / paquet  
640 barres de 6 ml / container



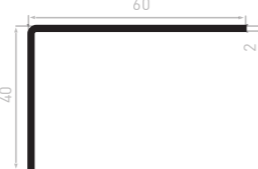
### COLORIS TEINTÉ MASSE



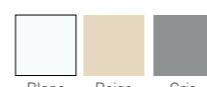
Blanc

**CE2041**  
Cornière 60X40X2

15 barres de 6 ml / paquet  
600 barres de 6 ml / container



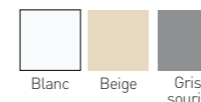
### COLORIS TEINTÉS MASSE



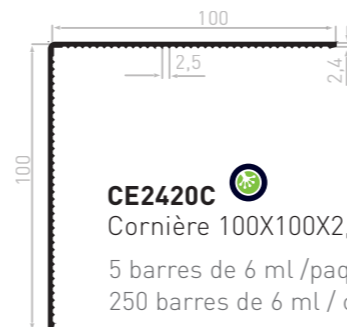
Blanc Beige Gris souris

## CORNIÈRES PVC ÉPAISSEUR 2,4 MM

### COLORIS TEINTÉS MASSE



Blanc Beige Gris souris



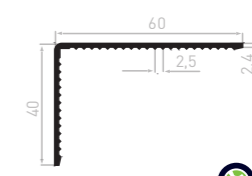
**CE2420C**  
Cornière 100X100X2,4 Crantée

5 barres de 6 ml / paquet  
250 barres de 6 ml / container



**CE2421C**  
Cornière 100X60X2,4 Crantée

5 barres de 6 ml / paquet  
350 barres de 6 ml / container

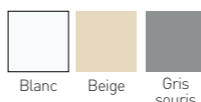


**CE2430C**  
Cornière 60X40X2,4 Crantée

10 barres de 6 ml / paquet  
600 barres de 6 ml / container

## CORNIÈRES PVC ÉPAISSEUR 2,5 MM

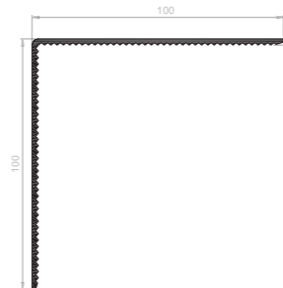
### COLORIS TEINTÉS MASSE



Blanc Beige Gris souris

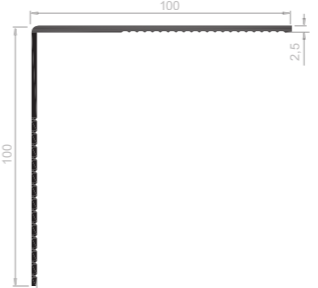
**CE2520C**  
Cornière 100X100X2,5 Crantée

5 barres de 6 ml / paquet  
250 barres de 6 ml / container



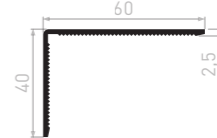
**CE2520CS**  
Cornière 100X100X2,5-2 Crantée sécable

5 barres de 6 ml / paquet  
250 barres de 6 ml / container



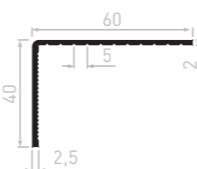
**CE2530C**  
Cornière 60X40X2,5 Crantée

10 barres de 6 ml / paquet  
600 barres de 6 ml / container



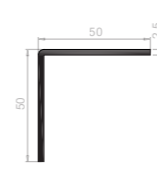
**CE2530CS**  
Cornière 60X40X2,5-2 Crantée sécable

10 barres de 6 ml / paquet  
600 barres de 6 ml / container



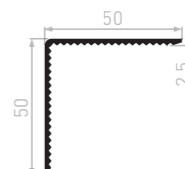
**CE2535**  
Cornière 50X50X2,5

10 barres de 6 ml / paquet  
500 barres de 6 ml / container



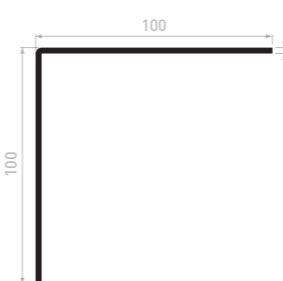
**CE2535C**  
Cornière 50X50X2,5 Crantée

10 barres de 6 ml / paquet  
500 barres de 6 ml / container



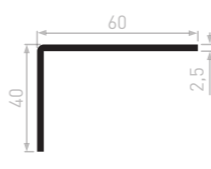
**CE2520**  
Cornière 100X100X2,5

5 barres de 6 ml / paquet  
250 barres de 6 ml / container



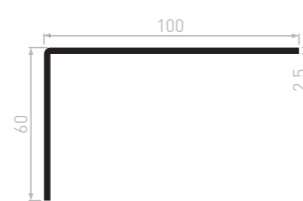
**CE2530**  
Cornière 60X40X2,5

10 barres de 6 ml / paquet  
500 barres de 6 ml / container



**CE2521**  
Cornière 100X60X2,5

5 barres de 6 ml / paquet  
300 barres de 6 ml / container

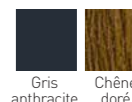


### COLORIS TEINTÉ MASSE



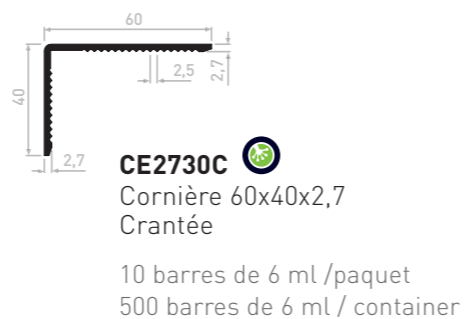
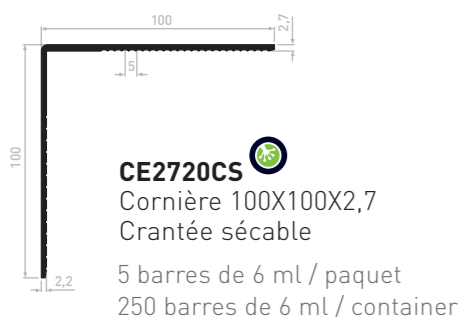
Blanc

### PLAXÉS

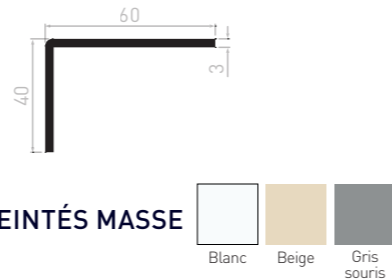
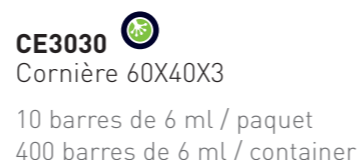
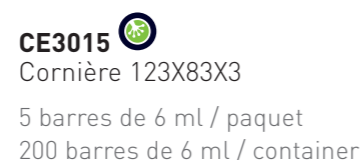
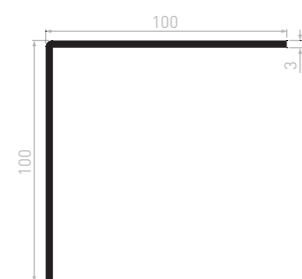


+ 80 décors de films plaxés disponibles sur demande

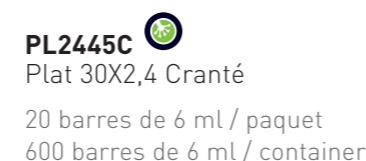
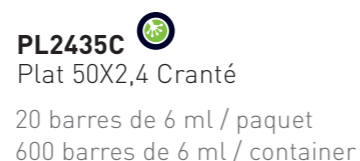
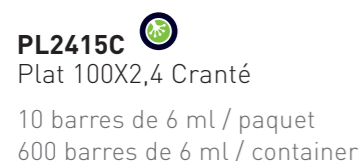
## > CORNIÈRES PVC ÉPAISSEUR 2,7 MM



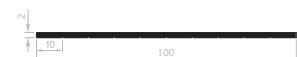
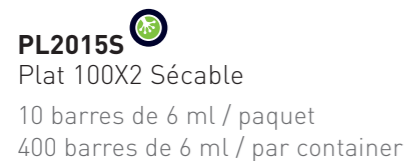
## > CORNIÈRES PVC ÉPAISSEUR 3 MM



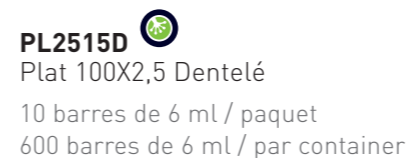
## > PLATS ÉPAISSEUR 2,4 MM CRANTÉS



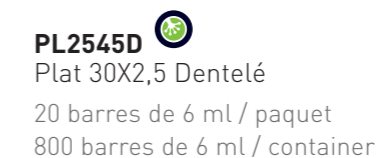
## > PLAT ÉPAISSEUR 2 MM SÉCABLE



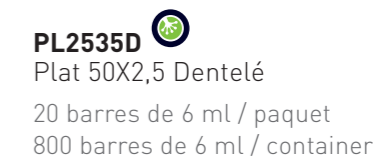
## > PLATS ÉPAISSEUR 2,5 MM DENTELÉS



Également disponible en commande à la barre.



Également disponible en commande à la barre.



Également disponible en commande à la barre.



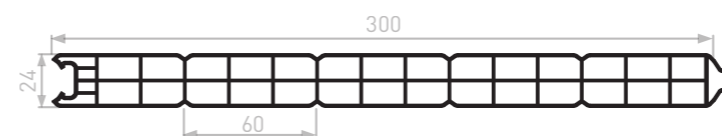
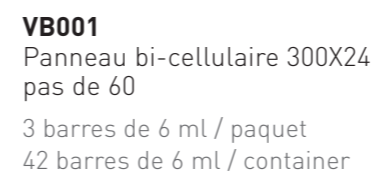
### COLORIS PLAXÉS



+ 80 décors de films plaxés disponibles sur demande

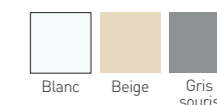
La liste présente est non exhaustive. Pour connaître l'intégralité de nos bavettes, cornières et plats, merci de vous rapprocher de notre service client : [commercial@geplast.fr](mailto:commercial@geplast.fr).

## > PANNEAU ÉPAISSEUR 24 MM

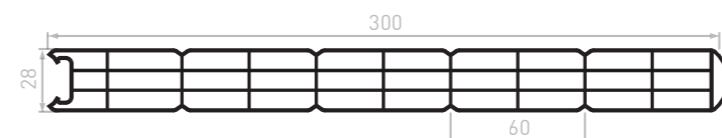
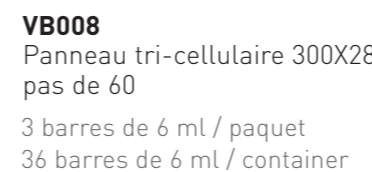


**CERTIFIÉ**  
Coefficient thermique : 2.1 W/(m².K)  
Coefficient phonique : 26 dB

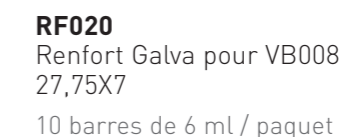
### COLORIS DES PANNEAUX TEINTÉS MASSE



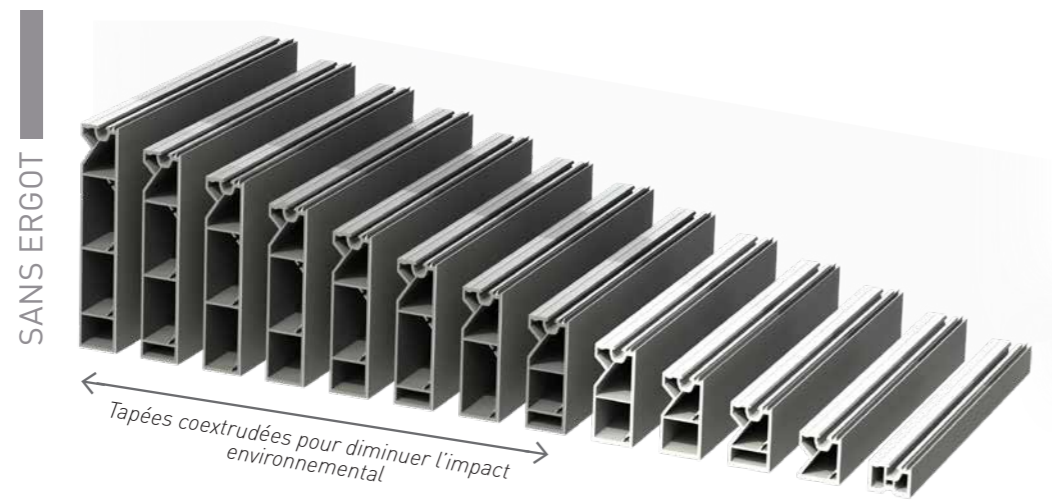
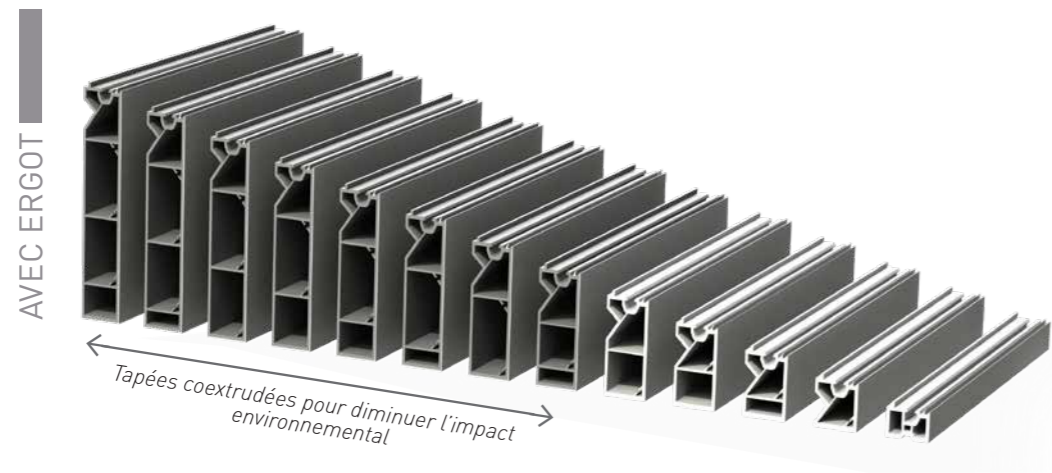
## > PANNEAU ÉPAISSEUR 28 MM



**CERTIFIÉ**  
Coefficient thermique : 1.647 W/(m².K)

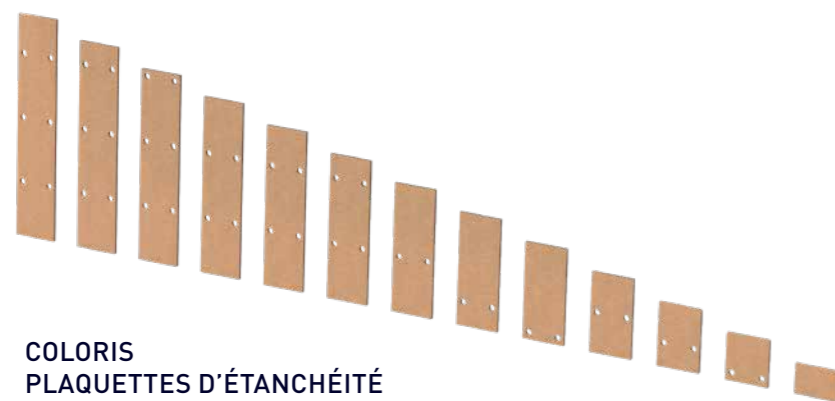


L'ensemble du programme tapées est certifié par le CSTB QB59.



PLAQUETTES D'ÉTANCHÉITÉ DES FOURRURES TAPÉES

Rouleau de 200 unités



COLORIS PLAQUETTES D'ÉTANCHÉITÉ



L'ensemble des références sont disponibles en commande à la barre (sauf coloris blanc).

ME050JC ME050D JC AC104



Tapée 17mm - joint coextrudé  
10 barres de 6 ml par paquet  
390 barres de 6 ml par container

ME021JC ME021D JC AC105



Tapée 27mm - joint coextrudé  
5 barres de 6 ml par paquet  
330 barres de 6 ml par container

ME022JC ME022D JC AC106



Tapée 37mm - joint coextrudé  
5 barres de 6 ml par paquet  
240 barres de 6 ml par container

ME023JCF ME023D JCF AC107



Tapée 47mm - joint coextrudé  
5 barres de 6 ml par paquet  
200 barres de 6 ml par container

ME024JCF ME024D JCF



Tapée 57mm - joint coextrudé  
5 barres de 6 ml par paquet  
170 barres de 6 ml par container

ME025JCF<sup>Ⓢ</sup> ME025D JCF<sup>Ⓢ</sup>



Tapée 67mm - coex + joint coextrudé  
5 barres de 6 ml par paquet  
150 barres de 6 ml par container

AC108



AC109



ME026JCF<sup>Ⓢ</sup>



ME026D JCF<sup>Ⓢ</sup>



Tapée 77mm - coex + joint coextrudé  
3 barres de 6 ml par paquet  
120 barres de 6 ml par container

AC110



ME028JCF<sup>Ⓢ</sup>

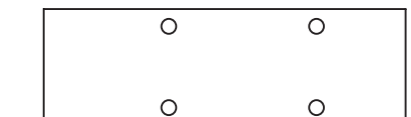


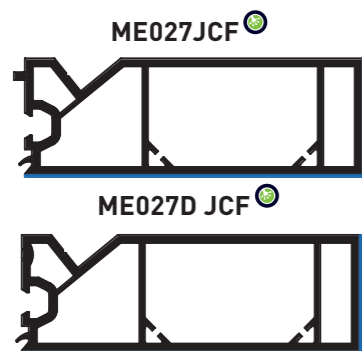
ME028D JCF<sup>Ⓢ</sup>



Tapée 97mm - coex + joint coextrudé  
3 barres de 6 ml par paquet  
100 barres de 6 ml par container

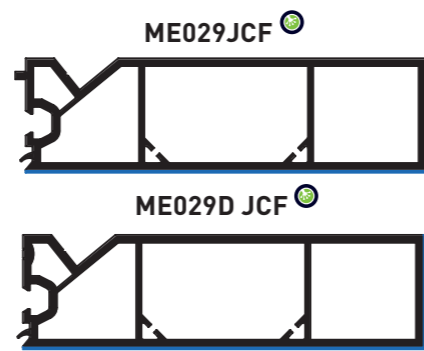
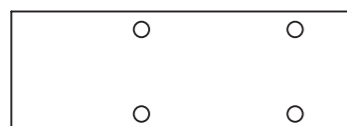
AC112





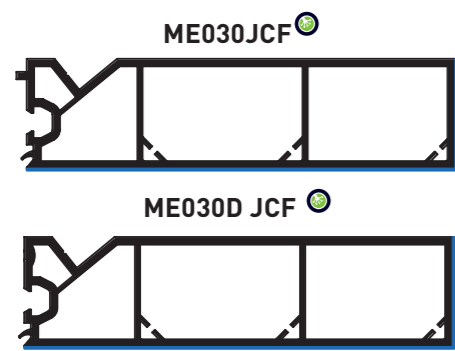
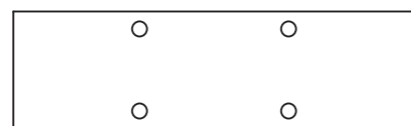
Tapée 87mm - coex + joint coextrudé  
3 barres de 6 ml par paquet  
110 barres de 6 ml par container

**AC111**



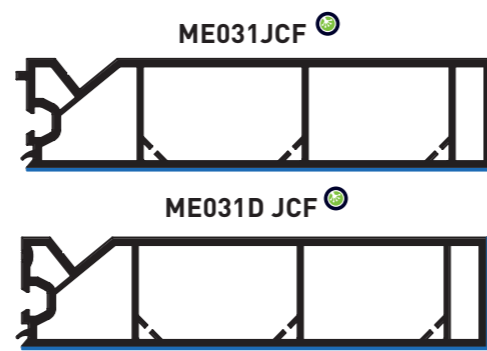
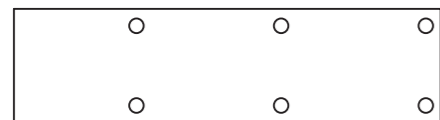
Tapée 107mm - coex + joint coextrudé  
3 barres de 6 ml par paquet  
90 barres de 6 ml par container

**AC113**



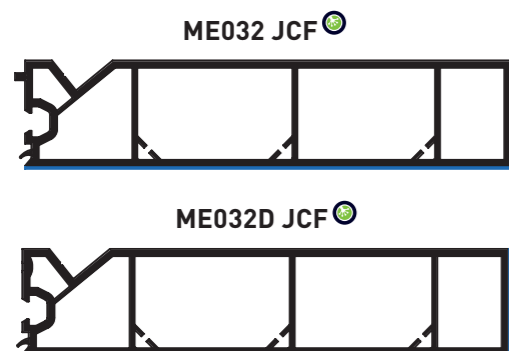
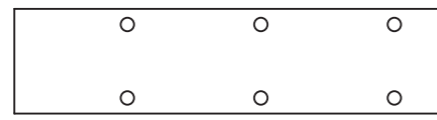
Tapée 117mm - coex + joint coextrudé  
3 barres de 6 ml par paquet  
80 barres de 6 ml par container

**AC114**



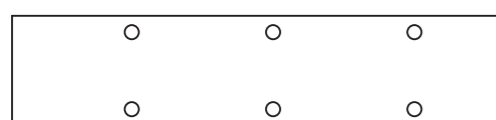
Tapée 127mm - coex + joint coextrudé  
3 barres de 6 ml par paquet  
80 barres de 6 ml par container

**AC115**



Tapée 137mm - coex + joint coextrudé  
3 barres de 6 ml par paquet  
70 barres de 6 ml par container

**AC116**



## COLORIS FOURRURES TAPÉES

### TEINTÉS MASSE



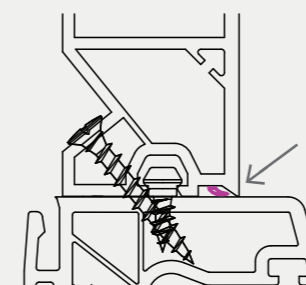
### PLAXÉS



+ 80 décors de films plaxés disponibles sur demande

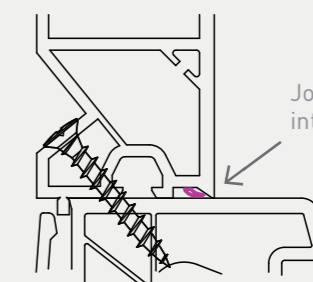
## MISE EN ŒUVRE

**VIS PLOT SFS**  
SPK/5-48/GS - 4 x 10



Joint d'étanchéité intégré aux tapées

**VIS SFS**  
SPT/24-4,3 x 30 GS



Joint d'étanchéité intégré aux tapées

## ELLES SONT TOUJOURS DISPONIBLES À L'OFFRE PLAQUETTES D'ÉTANCHÉITÉ

### AC009

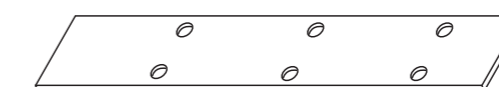
pour ME050JC, ME021JC, ME022JC ME023JCF et ME024JCF  
Rouleau de 291 unités - coloris blanc  
Rouleau de 277 unités - coloris noir



1 face adhésive

### AC018

pour ME025JCF, ME026JCF, ME027JCF, ME028JCF, ME029JCF, ME030JCF, ME031JCF et ME032JCF  
Rouleau de 291 unités - coloris blanc  
Rouleau de 277 unités - coloris noir



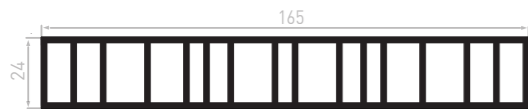
1 face adhésive

## > TAPÉE PERSIENNE

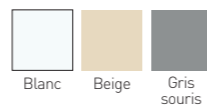
**ME080**

Tapée persienne 165X24

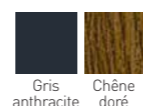
3 barres de 6 ml / paquet  
84 barres de 6 ml / container



**COLORIS  
TEINTÉS MASSE**



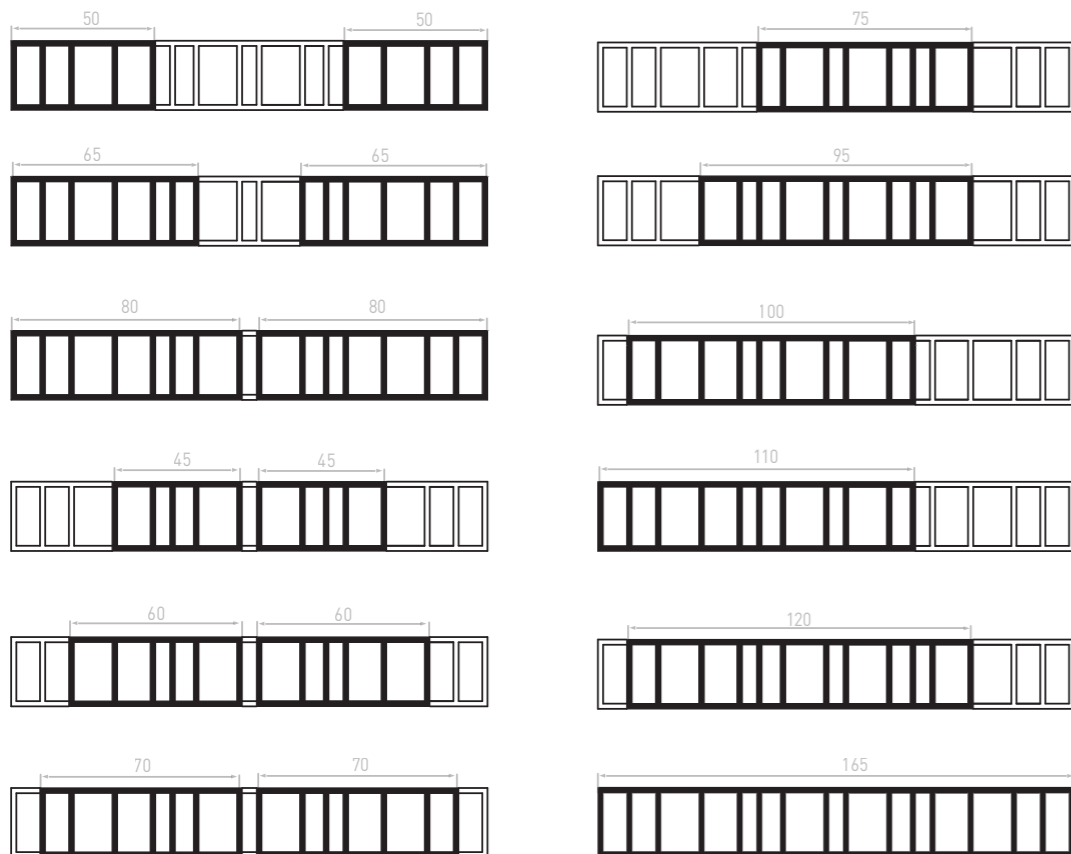
**PLAXÉS**



+ autres coloris sur demande

## CONFIGURATIONS

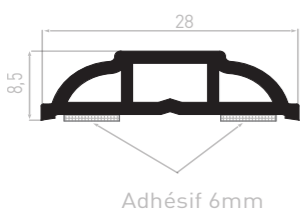
Exemples de délignages possibles de la tapée persienne **ME080**.



## > PETITS BOIS

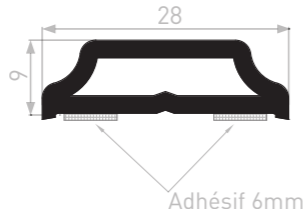
**ME071B**

Petit bois 28X8,5 + 2 adhésifs 6 mm  
20 barres de 6 ml / paquet

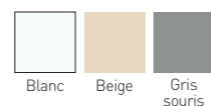


**ME072B**

Petit bois 28X9 + 2 adhésifs 6 mm  
20 barres de 6 ml / paquet



**COLORIS  
TEINTÉS MASSE**



**PLAXÉS**



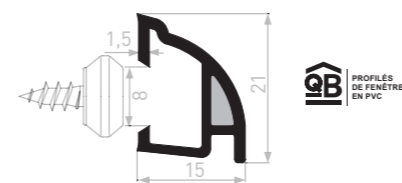
+ autres coloris sur demande

## > REJETS D'EAU

**ME060**

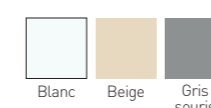
Rejet d'eau doucine à clipper

30 barres de 6 ml / paquet  
600 barres de 6 ml / par container



Également disponible en commande à la barre sur les coloris plaxés.

**COLORIS  
TEINTÉS MASSE**



**PLAXÉS**

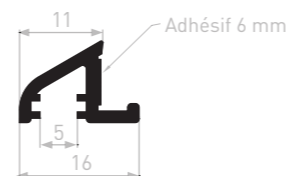


+ autres coloris sur demande

**ME061A\***

Rejet d'eau de porte seuil + adhésif 6 mm

20 barres de 6 ml / paquet



\*Minimum de commande : 600 ml

**COLORIS  
TEINTÉ MASSE**



**VISSAGE**

Le rejet d'eau **ME060** est à fixer avec une vis plot SFS de référence : SPF/5-84/GS

**CERTIFICAT (NF)126**

Pour recevoir le certificat NF du profilé **ME060**, merci de vous rapprocher de notre service client : [commercial@geplast.fr](mailto:commercial@geplast.fr)

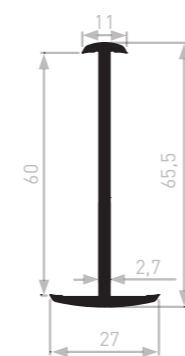
## > PROFILS DE LIAISON

Minimum de commande : 600 ml

**ME065**

Profil de liaison 60 mm

10 barres de 6 ml / paquet



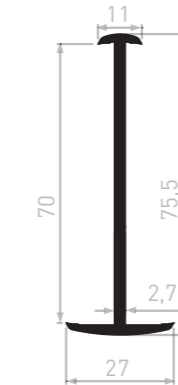
**COLORIS  
TEINTÉ MASSE**



**ME069**

Profil de liaison 70 mm

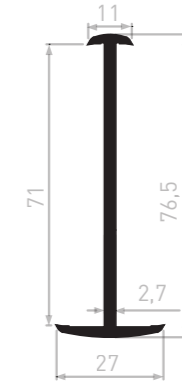
10 barres de 6 ml / paquet



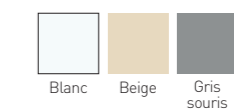
**ME068**

Profil de liaison 71 mm

10 barres de 6 ml / paquet



**COLORIS  
TEINTÉS MASSE**



## COUVRE-JOINT

**ME066A**  
Couvre-joint 27 mm + adhésif 9 mm  
30 barres de 6 ml / paquet

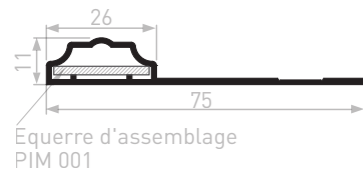


**COLORIS TEINTÉ MASSE**

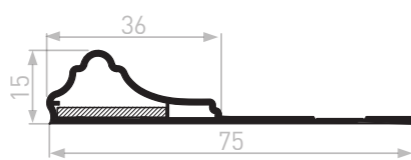
Blanc Beige Gris souris

## MOULURES D'HABILLAGE

**AB001**  
Habillage fenêtre  
10 barres de 5 ml / paquet  
10 barres de 6 ml / paquet



**AB003**  
Habillage fenêtre mouluré  
10 barres de 5 ml / paquet  
10 barres de 6 ml / paquet



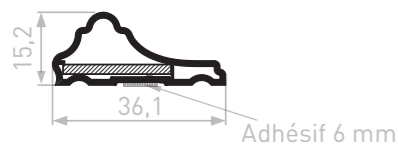
**COLORIS TEINTÉ MASSE**

Blanc Beige Gris souris

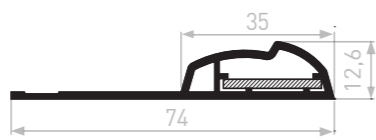
**PLAXÉS**

Gris anthracite Chêne doré + autres coloris sur demande

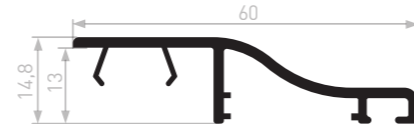
**AB004A**  
Habillage mouluré à coller + adhésif 6 mm  
10 barres de 5 ml / paquet  
10 barres de 6 ml / paquet  
400 barres / container



**AB008**  
Habillage mouluré  
10 barres de 6 ml / paquet  
500 barres de 6 ml / paquet



**AB021**  
Moulure d'habillage pour aile de 13 mm compatible dormant VEKA  
10 barres de 6 ml / paquet  
500 barres de 6 ml / paquet



## ÉQUERRE D'ASSEMBLAGE

**PIM001**  
Équerre d'angle noire  
100 pièces / sachet



**COLORIS**

Noir

## CACHE ANGLE

**PIM011**  
Cache angle pour AB021  
200 pièces / sachet



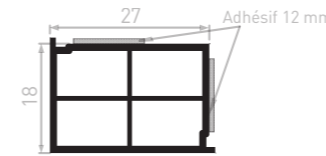
**COLORIS TEINTÉ MASSE**

Blanc Beige Gris anthracite Gris souris Marron

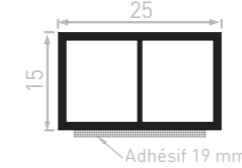
## CALES DE COMPENSATION

\*Matières recyclés ou teintés masse

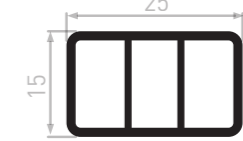
**ME087B**  
Cale de compensation 27X18 + 2 adhésifs 12 mm  
20 barres de 6 ml / paquet  
540 barres de 6 ml / container



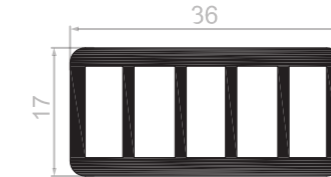
**ME085A**  
Cale de compensation 25X15 + adhésif 19 mm  
20 barres de 6 ml / paquet  
700 barres de 6 ml / container



**ME089\***  
Tube de calage 25X15  
20 barres de 6 ml / paquet  
900 barres de 6 ml / container

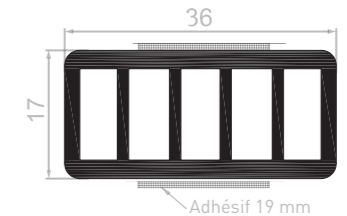


**DI035\***  
Cale de soutien 36x17  
10 barres de 6 ml / paquet  
400 barres de 6 ml / container



**COLORIS TEINTÉ MASSE**

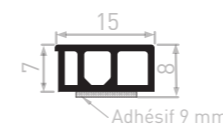
Blanc



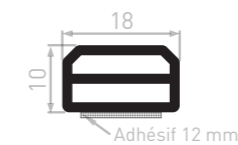
**DI016\***  
Cale de soutien 50X17  
10 barres de 6 ml / paquet  
400 barres de 6 ml / container



**ME086A**  
Cale de compensation 15X8 + adhésif 9 mm  
20 barres de 6 ml / paquet  
700 barres de 6 ml / container



**ME088A**  
Cale de compensation 18X10 + adhésif 12 mm  
700 barres de 6 ml / paquet



**COLORIS TEINTÉ MASSE**

Blanc Beige Gris souris

**PLAXÉS**

Gris anthracite Chêne doré + autres coloris sur demande

## RENFORTS

**DI018/A**  
Plat 50X5 + adhésif 19 mm (option)  
10 barres de 6 ml / paquet



**DI019/A**  
Plat 23X6 + adhésif 9 mm (option)  
20 barres de 6 ml / paquet



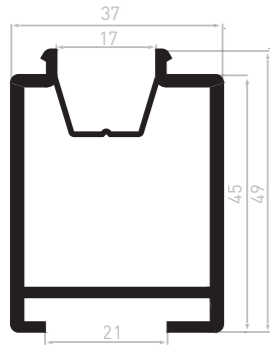
**DI023**  
Plat 23X8  
15 barres de 6 ml / paquet




## > CALES DE TRANSPORT

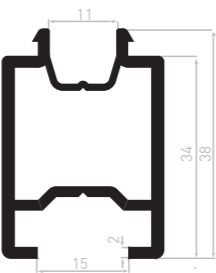
**DI010**   
Cale de transport 37X49-PL  
250 mm à clipper


100 unités / palette



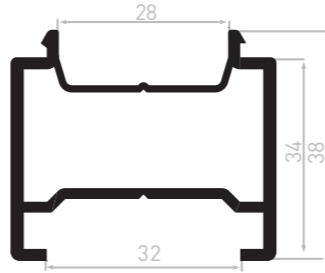
**DI031**   
Gorge 15 mm à clipper  
Longueurs disponibles :  
200 - 250 mm


2 500 unités / palette



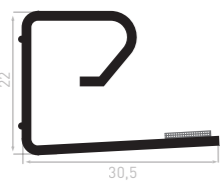
**DI032**   
Gorge 32 mm à clipper  
Longueurs disponibles :  
200 - 250 mm


2 500 unités / palette



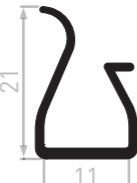
**DI001/A**   
Cale de transport 30,5X22  
Longueurs disponibles :  
120 mm - 200 mm - 250 mm  
+ adhésif 6 mm (option)


20 barres de 6 ml / paquet  
selon longueur



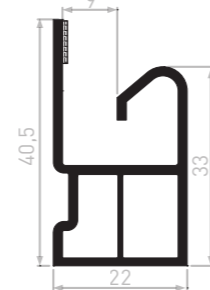
**DI004**   
Cale de transport 21x11  
Longueurs disponibles :  
125 mm - 250 mm  
335 mm - 500 mm

20 barres de 6 ml / paquet  
selon longueur



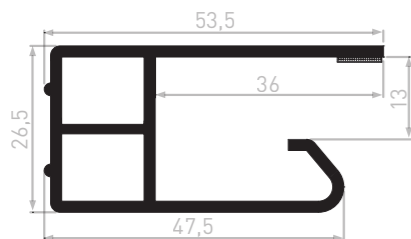
**DI013A**   
Cale de protection 40X22  
Longueurs disponibles :  
200 mm - 250 mm  
+ adhésif 6 mm

20 barres de 6 ml / paquet  
selon longueur



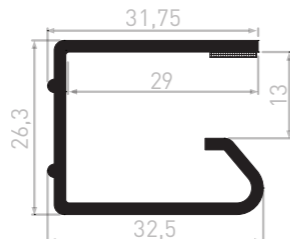
**DI027A**   
Cale de transport 54X26  
Longueurs disponibles :  
200 mm - 250 mm  
+ adhésif 6 mm

20 barres de 6 ml / paquet  
selon longueur



**DI028A**   
Cale de transport 32X26  
Longueurs disponibles :  
125 mm - 200 mm - 250 mm - 300 mm  
+ 2 adhésifs 6 mm

20 barres de 6 ml / paquet  
selon longueur



## > POTEAUX DE RANGEMENT



Idéal pour le stockage des petits profilés dans vos ateliers, leurs multiples dimensions en font un outil particulièrement adapté au quotidien, notamment lors des inventaires.

- Achat responsable
- Issu du recyclage
- Optimisation de l'espace



**NEW**

**CL095 POTEAU DE 90X40 MM** 

5 barres de 6 ml / paquet  
84 barres de 6 ml / container



**CL096 POTEAU DE 90X90 MM** 

2 barres de 6 ml / paquet  
42 barres de 6 ml / container



**CL097 POTEAU DE 120X120 MM** 

2 barres de 6 ml / paquet  
20 barres de 6 ml / container



**CL127 POTEAU DE 165X165 MM** 

1 barre de 6 ml / paquet  
12 barres de 6 ml / container



**CL057 POTEAU DE 200X200 MM** 

1 barre / paquet  
6 barres / container  
30 barres de 6 ml / palette (pour toute commande supérieure à 180 barres)

### COLORIS "FLORÉAL"

*Le coloris "Floréal" est issu du recyclage des ressources inutilisées en production, les poteaux de rangement peuvent prendre différentes teintes.*





#### I – CHAMP D'APPLICATION

Les ventes de la société GEPLAST (ci-après « notre Société » ou « nous ») sont soumises aux présentes conditions générales, auxquelles le client adhère sans réserve et qui prévalent sur toute condition d'achat et toute clause contraire indiquées sur les documents du client, sauf dérogation formelle et expresse de notre part.

Aucun retard ni aucune omission de notre part à nous prévaloir à un moment donné de l'une quelconque des présentes conditions ne peut être interprété comme une renonciation à nous prévaloir de ladite condition. Si l'une des conditions prévues aux présentes venait à être annulée ou rendue inopposable au client, en tout ou partie, ce dernier resterait tenu de l'ensemble des autres conditions.

#### II – FORMATION DU CONTRAT

Toute commande reçue du client, proposition ou devis émis par notre Société, doit faire l'objet d'une confirmation de commande de notre part matérialisée par l'envoi au client d'un accusé de réception de commande (ou « ARC »). Sans réserve du client reçue dans un délai de 48 heures ouvrées à compter de l'envoi de cette confirmation de commande (ARC), celle-ci est réputée acceptée, ferme et définitive. La commande est alors irrévocable et lancée en production.

C'est cette confirmation de commande (ARC) qui nous engage, ainsi que le client, et fait foi en cas de contestation ultérieure. Seule la confirmation de commande (ARC) acceptée par les deux parties peut déroger aux présentes conditions générales. En cas de contradiction avec la confirmation de commande (ARC), seule cette dernière prévaut.

Nos plans, dessins, études, photos, brochures, catalogues, etc., restent notre entière propriété.

#### III – LIVRAISON - DELAIS

Sauf mention contraire dans notre confirmation de commande, les délais de livraison ne sont qu'indicatifs et sans garantie. Aucune indemnisation ou résolution du contrat ne pourra être consentie en cas de retard.

Toutefois, en cas de retard de plus 8 semaines après la date indicative de livraison, non imputable à un cas de force majeure, le client pourra demander la résolution de la vente, sans pénalité de part et d'autre après mise en demeure restée infructueuse. Les acomptes versés devront être restitués au client sous huit jours.

Le client accepte que la livraison des produits commandés soit globale, ou seulement partielle sous réserve de l'en informer préalablement.

En toute hypothèse, l'exécution de la commande ne peut intervenir que si le client est à jour de ses obligations envers notre Société.

#### IV – LIVRAISON - TRANSFERTS DES RISQUES - RETOURS

La livraison de nos marchandises et de leurs emballages est réputée effectuée dans nos entrepôts. Le transfert des risques au client s'effectue dès l'enlèvement des marchandises.

Le client dispose d'un délai de 10 jours à compter de la mise à disposition des marchandises pour en prendre possession. Passé ce délai, les risques lui seront transférés, et le client sera redevable de pénalités de stockage égales à 1% du prix des marchandises, par jour de retard, sans préjudice de tous autres dommages et intérêts justifiés.

Lors de la réception, le client ou son représentant est tenu de vérifier l'état des marchandises et leur conformité avec la commande.

Notre Société est déchargée de toute responsabilité concernant des erreurs de quantité, avaries ou vices apparents constatés après la signature du bon de livraison et/ou la lettre de voiture.

La défectuosité partielle d'une livraison ne peut justifier son rejet total.

A l'exception des cas de non-conformité ou de vice reconnus, les produits ne pourront être repris. Aucun produit ne peut être renvoyé sans notre accord écrit préalable et nos instructions pour la réexpédition.

Pour les profils livrés par containers métalliques, il est rappelé que les containers restent la propriété incessible de notre Société et doivent nous être restitués. A défaut de restitution, le coût des containers (350 €HT/pièce) sera facturé au client.

#### V – TRANSPORT

A défaut de convention contraire, le transport des marchandises est à la charge du client.

Si le transport est effectué par nos soins ou confié à un tiers transporteur, il est expressément admis que c'est à la demande du client et à ses risques et périls, y compris lorsque le prix est stipulé franco. Il appartient donc au client de prendre toute disposition en cas d'avaries ou de manquants, conformément aux dispositions des articles L133-3 et suivants du Code du Commerce.

Sauf dérogation formelle et expresse de notre part, aucune clause ne pourra être considérée comme dérogeant aux règles susvisées.

#### VI – GARANTIE – RESPONSABILITE

Conformément aux articles 1641 et suivants du Code civil, nos produits bénéficient de la garantie légale des vices cachés, ainsi que celle relative aux vices apparents dès lors que, s'agissant de ces derniers, ceux-ci auront été signalés par le client ou son représentant lors de la réception.

En cas de produits tiers intégrés à nos propres produits, notre Société ne saurait accorder plus de garantie que celle due et consentie par les fournisseurs et fabricants desdits produits tiers.

Dans tous les cas, si la non-conformité ou le vice est reconnu, la responsabilité de notre Société se limitera, à notre choix, soit à l'échange ou à la remise en état du produit ou de l'élément non-conforme ou défectueux, soit au remboursement de la commande, à l'exclusion de toute indemnité ou dommages-intérêts, pour quelque cause que ce soit, notamment pour frais de main d'œuvre, démontage, remontage, immobilisation, frais de transport, etc.

La garantie ne joue pas en cas de conditions de stockage ou mise en œuvre non conformes aux règles de l'art, inappropriées ou contraires à nos directives, en cas de négligence, de mauvais entretien ou utilisation inappropriée ou non conforme à la destination de nos produits.

#### VII – PRIX - CONDITIONS DE PAIEMENT

Nos prix sont stipulés hors taxes et hors emballage et nos marchandises sont toujours facturées au prix en vigueur au jour de la confirmation de commande (ARC), la TVA étant en sus au taux en vigueur à la date de la facturation. Les frais de paiement tels que frais de virement, frais de conversion, frais de douane, sont à la charge du client.

Les factures sont payables à notre siège social à 30 jours nets date d'expédition, sauf convention expresse contraire de notre part. Si une commande s'exécute en plusieurs livraisons, les factures afférentes à chacune des expéditions sont payables au fur et à mesure de leur émission sans attendre l'exécution entière de la commande.

De plus, conformément aux dispositions de l'article L441-10 du Code de commerce, tout retard de règlement ou toute prorogation d'échéance emporte de plein droit l'application d'un intérêt de retard calculé prorata temporis, égal au taux d'intérêt appliqué par la Banque centrale européenne à son opération de refinancement la plus récente majoré de 10 points de pourcentage.

En outre, tout retard de paiement non autorisé par notre Société entraîne l'exigibilité, à titre de clause pénale pour retard, d'une indemnité fixée forfaitairement à 10 % du prix, outre le versement de l'indemnité forfaitaire de recouvrement de 40 € prévue à l'article L441-10 du Code de commerce et qui pourra être majorée des frais de recouvrements réels exposés (si supérieurs à cette dernière).

#### VIII – IMPAYES - CLAUSE RESOLUTOIRE

En cas de défaut de paiement, quarante-huit heures après une mise en demeure restée infructueuse, la vente sera résiliée de plein droit si bon nous semble et notre Société pourra demander restitution des produits, sans préjudice de tous autres dommages et intérêts. La résolution frappera non seulement la commande en cause mais aussi toutes les commandes impayées antérieures, qu'elles soient livrées ou en cours de livraison et que le paiement soit échu ou non.

En cas de paiement par effet de commerce, le défaut de retour de l'effet sera considéré comme un refus d'acceptation assimilable à un défaut de paiement. De même, lorsque le paiement est échelonné, le non-paiement d'une seule échéance entraînera l'exigibilité immédiate de la totalité de la dette sans mise en demeure.

Dans tous les cas qui précèdent, les sommes qui seraient dues pour d'autres livraisons ou pour toute autre cause deviendront immédiatement exigibles si notre Société n'opte pas pour la résolution des commandes correspondantes. Notre Société pourra également, si bon lui semble, suspendre l'exécution de toute commande en cours.

#### IX – DETERIORATION DE LA SOLVABILITE OU DE LA SITUATION FINANCIERE DU CLIENT

En cas de détérioration de la solvabilité ou de la situation financière du client, nous pouvons, à notre choix, soit annuler la commande, soit exiger le paiement à l'avance ou encore exiger des garanties complémentaires. En cas d'ouverture d'une procédure collective contre l'acheteur, nous pourrions annuler la commande dans la mesure où le droit local applicable à cette procédure le permet.

#### X – FORCE MAJEURE - IMPREVISION

Tout cas de force majeure entraînera de plein droit la suspension des délais d'exécution de nos engagements et nous donnera la faculté, le cas échéant, de les résilier.

En aucun cas notre responsabilité ne pourra être engagée en cas de force majeure nous mettant dans l'impossibilité de livrer ou d'exécuter la commande.

La force majeure telle qu'entendue au sens des présentes inclut notamment, de manière non exhaustive : la pandémie, la guerre, la mobilisation, la grève totale ou partielle, le lock-out, le retard de nos fournisseurs, le bris de machine, les difficultés d'approvisionnement en matières premières, composants, équipements ou en énergie, l'incendie ou tout autre événement dont nous n'aurions pas la maîtrise, de nature à empêcher ou réduire les fabrications ou les livraisons.

En cas de modification importante des conditions économiques en vigueur lors de notre acceptation d'une commande, de nature à rendre l'exécution excessivement onéreuse pour nous (notamment le prix de la matière première) nous nous réservons le droit de renégocier les conditions de cette commande et de la résilier en cas d'impossibilité d'accord.

#### XI – RESPECT DE NOS PRECONISATIONS

L'utilisation conforme des produits commercialisés par notre Société nécessite le respect scrupuleux des préconisations notamment de sélection, de stockage, de pose, d'utilisation et d'entretien stipulées dans nos notices, guides, cahiers, catalogues, fiches d'entretien et autres documents techniques.

Ces documents sont consultables librement sur notre site internet [www.geplast.fr](http://www.geplast.fr)

Ces documents peuvent également être remis au client sur simple demande de sa part.

Le client s'engage à les porter à l'attention des utilisateurs intermédiaires et finaux.

En toute hypothèse, le client s'engage à ne pas entreprendre une quelconque utilisation ou action sur les produits commercialisés sans s'être enquis préalablement des éventuelles préconisations relatives auxdits produits. Le non-respect de ces préconisations s'oppose à tout remplacement, réparation, remboursement ou indemnisation d'aucune sorte.

Ces préconisations sont notamment les suivantes, sans caractère d'exhaustivité, et sans pouvoir se substituer à une étude attentive et au respect scrupuleux des documents techniques relatifs à chaque produit, et en cas de doute, à en référer préalablement à notre Société :

Vérification de la compatibilité des produits et adéquation aux besoins du client

Le client se doit de vérifier l'adéquation de nos produits et de leurs spécificités techniques à ses besoins, attentes et aux utilisations qu'il compte en faire.

En cas d'utilisation prévue de nos produits en combinaison ou incorporation avec d'autres produits dont nous n'avons pas préalablement garanti la compatibilité, que ces produits proviennent de notre Société ou de tiers, il appartient au client de s'assurer préalablement de l'adéquation et de la compatibilité des produits entre eux et plus généralement de la faisabilité technique de l'opération, dans des conditions raisonnables.

Vérification de l'état des produits avant utilisation et test de mise en œuvre

Les produits commercialisés par notre Société, qu'ils soient composés de matière synthétique (par exemple le PVC ou ABS), végétale ou hybride (par exemple la gamme Loryza) peuvent présenter des nuances de réalisation, notamment dans leur apparence (différences de teintes, imperfections des matériaux, etc.) et des nuances au niveau des longueurs.

En cas de mise en œuvre spécifique des produits, il appartient au client de procéder à des tests préalables.

Conditions de stockage et d'entretien des produits

Les produits doivent être stockés et entretenus dans des conditions normales et usuelles permettant d'assurer la préservation de leur structure, propriétés et apparence, notamment à l'égard des aléas climatiques, atmosphériques, de température, de luminosité ou autre, quelle que soit leur source, et en tout cas conformément à nos préconisations spécifiques lorsque celles-ci existent. De façon générale, les produits doivent être stockés à l'abri du soleil, des intempéries et de l'humidité.

Notamment, pour le stockage, les produits doivent être empilés sur une surface sèche et plane, dans un endroit frais et bien ventilé, à l'abri de la lumière, de manière à ne subir aucune déformation ou décoloration.

Les profils, composée à 100% de PVC, doit être entretenue à l'eau tiède savonneuse avec une éponge douce non abrasive et rincée à l'eau claire. Aucun solvant, acide, produit à base d'acétone ou chloré ne doit être utilisé. Pour le stockage, les kits cartons comme les paquets doivent être posés sur une surface sèche et plane, dans un endroit bien ventilé de manière à ne subir aucune déformation.

#### XII - DROIT DE PUBLICITE

Toute utilisation par le client de l'une de nos marques ou dénomination sociale sera subordonnée à notre accord écrit et préalable.

#### XIII – DONNEES PERSONNELLES

Dans le cadre des relations contractuelles avec le client, notre Société a recours à des moyens informatiques destinés à gérer plus facilement la commande du client, à satisfaire aux obligations légales ou réglementaires et à adresser les documents commerciaux au client. Certaines des données ainsi collectées, requises pour la conclusion ou la bonne exécution du ou des contrat(s), peuvent concerner une ou plusieurs personnes physiques identifiées ou identifiables agissant dans le cadre de leur activité professionnelle. Elles répondent dans ce cas à la qualification de données personnelles au sens de la réglementation nationale et européenne en vigueur. Notre Société est alors considérée comme le Responsable du Traitement

Ce faisant, notre Société s'engage à respecter en toutes circonstances la réglementation applicable au traitement de données à caractère personnel, et en particulier le règlement (UE) 2016/679 du Parlement européen et du Conseil du 27 avril 2016 applicable à compter du 25 mai 2018 (ci-après « le RGPD ») et la loi n°78-17 du 6 janvier 1978 relative à l'informatique, aux fichiers et aux libertés.

Notre Société s'engage également à ne faire appel ou à ne collaborer qu'avec des prestataires ou partenaires s'y conformant également.

Conformément à la réglementation, les données sont conservées le temps de la relation commerciale entre notre Société et le client puis pour une durée de 3 années après l'expiration de celle-ci, à des fins statistiques, ceci sans préjudice d'éventuelles obligations légales ou réglementaires d'archivage de données lorsque celle-ci existent et de la conservation rendue nécessaire à l'établissement de la preuve d'un droit ou d'un contrat qui peuvent être archivés conformément aux dispositions du Code de commerce.

Les personnes physiques objets du traitement disposent en toute hypothèse, relativement aux données les concernant, d'un droit d'accès, de rectification, d'effacement, de limitation, d'opposition, de portabilité, du droit de ne pas faire l'objet d'une décision individuelle automatisée (y compris le profilage) et d'un droit de recours auprès de la CNIL.

#### XIV - RESERVE DE PROPRIETE

**LES PRODUITS VENDUS RESTENT NOTRE PROPRIETE JUSQU'AU PAIEMENT EFFECTIF DE L'INTEGRALITE DU PRIX EN PRINCIPAL ET ACCESSOIRE. A CET EGARD, NE CONSTITUE PAS UN PAIEMENT AU SENS DE LA PRESENTE CLAUSE, LA REMISE D'UNE TRAITE OU DE TOUT AUTRE TITRE CREAT UNE OBLIGATION DE PAYER.**

**LE DEFAUT DE PAIEMENT DE L'UNE QUELCONQUE DES ECHEANCES PEUT ENTRAINER LA REVENDICATION DES PRODUITS.**

**LE CLIENT S'ENGAGE JUSQU'A COMPLET PAIEMENT DU PRIX, A PEINE DE REVENDICATION IMMEDIATE DES PRODUITS PAR NOTRE SOCIETE, A NE PAS TRANSFORMER NI INCORPORER LESDITS PRODUITS, NI A LES REVENDRE OU LES METTRE EN GAGE.**

**EN TOUTE HYPOTHESE, LES PRODUITS ENCORE EN POSSESSION DU CLIENT SONT REPUTES ETRE CEUX IMPAYES.**

**LE CLIENT S'ENGAGE EN OUTRE A NOUS PREVENIR IMMEDIATEMENT DE SON ETAT DE CESSATION DE PAIEMENT, A PROCEDER OU LAISSER PROCEDER DES L'OUVERTURE DE LA PROCEDURE COLLECTIVE DE REDRESSEMENT OU LIQUIDATION JUDICIAIRE AU CONSTAT D'EXISTENCE DANS SON STOCK DE MARCHANDISES IMPAYEES NOUS APPARTENANT ET A NOUS FOURNIR TOUT RENSEIGNEMENT PERMETTANT D'EXERCER LA REVENDICATION A L'EGARD DES SOUS-ACQUEREURS.**

**CES DISPOSITIONS NE FONT PAS OBSTACLE AU TRANSFERT AU CLIENT, DES LA LIVRAISON, DES RISQUES DE PERTE ET DETERIORATION DES PRODUITS VENDUS AINSI QUE DES DOMMAGES QU'ILS POURRAIENT OCCASIONNER.**

#### XV – LOI APPLICABLE - REGLEMENT DES LITIGES

**TOUTES LES CONTESTATIONS RELATIVES A NOS VENTES ET A L'EXECUTION OU A L'INTERPRETATION DE NOS CONDITIONS GENERALES DE VENTE SONT SOUMISES AU DROIT FRANÇAIS ET SERONT DE LA COMPETENCE EXCLUSIVE DU TRIBUNAL DE COMMERCE DE NANTES (FRANCE), MEME EN CAS D'APPEL EN GARANTIE OU DE PLURALITE DE DEFENDEURS.**

Date :

Nom, Prénom :

Signature précédée de la mention « Lu et approuvé »



**RENDEZ-VOUS SUR  
WWW.GEPLAST.FR**

GEPLAST SAS  
Z.I. Actipôle Nord 249  
6, rue de Beauséjour  
Saint André de la Marche  
49450 SÈVREMOINE  
Tél : 02.41.49.80.90  
Fax : 02.41.46.42.07

*Document non contractuel. Nous nous réservons le droit à tout moment, dans un souci d'évolution de nos profilés, d'apporter toutes modifications que nous jugeons utiles.*