



GEPLAST
Building



Lame Bioclimatique®

MARQUE & DESIGN DÉPOSÉS

Une innovation Geplast Building



ALU



AVANTAGES

◆ Gestion des apports solaires

Maîtrise de l'apport solaire avec 4 fois plus de luminosité et de ventilation dans l'habitat qu'une lame standard pour un confort d'été optimal.

Visibilité exceptionnelle vers l'extérieur en position ajourée.

Micro-poinçonnage régulier diffusant une lumière douce et apaisante au sein des pièces à vivre.

◆ Fonctionnalités inédites

Fonctions sécurité et opacité totale en position fermée pour un confort du sommeil optimal grâce au développement de nos joints gomme intégrés dans nos coulisses.

Confort acoustique amélioré à la montée/descente du tablier.

Fonctions moustiquaire et stores intégrées.

Disponible en PVC ou en aluminium.

◆ Mise en œuvre facilitée

Fabrication et mise en œuvre identiques à une lame standard.

Idéale pour les grandes largeurs de baie.

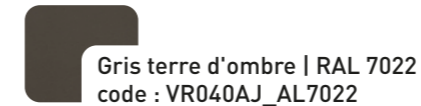
PVC



COLORIS DISPONIBLES Lame Bioclimatique® & lame finale

Autres coloris, nous consulter.

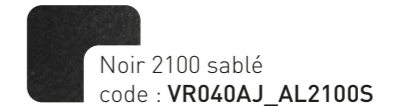
ALU COLORIS LAQUÉS



Gris terre d'ombre | RAL 7022
code : VR040AJ_AL7022



Beige | RAL 1015
code : VR040AJ_AL1015



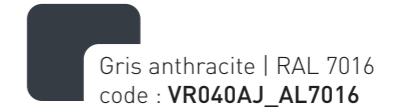
Noir 2100 sablé
code : VR040AJ_AL2100S



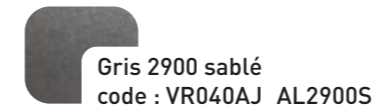
Alu naturel | RAL 9006
code : VR040AJ_AL9006



Blanc | RAL 9016
code : VR040AJ_AL9016



Gris anthracite | RAL 7016
code : VR040AJ_AL7016



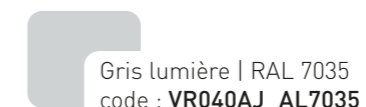
Gris 2900 sablé
code : VR040AJ_AL2900S



Brun foncé | RAL 8019
code : VR040AJ_AL8019



Noir | RAL 9005
code : VR040AJ_AL9005



Gris lumière | RAL 7035
code : VR040AJ_AL7035

PVC
COLORIS TEINTÉ MASSE
Blanc | RAL 9016
code : VR040AJ_BL012

LES PERFORMANCES

PVC
THERMIQUE

Rsh = 0,101 m².K/W
Classe 4 : Δr = 0,22 m².K/W
Classe 5 : Δr = 0,27 m².K/W

ALU
THERMIQUE

Rsh = 0,01 m².K/W
Classe 4 : ΔR = 0,15 m².K/W
Classe 5 : ΔR = 0,18 m².K/W

AÉRAULIQUE
Classes en pression de sécurité 1,5p (N/m²)
Tests à titre indicatif

AÉRAULIQUE
Classes en pression de sécurité 1,5p (N/m²)
Tests à titre indicatif

Largeur Hauteur	1000	1200	1400	1600
2250 mm	V*6	V*5	V*4	V*3
1400 mm	V*6	V*5	V*4	V*3

Largeur Hauteur	0 à 2000	2100	2200	2300 à 2400	2500	2600 à 2800	2900	3000
2250 mm	V*6	V*5	V*5	V*5	V*4	V*4	V*3	V*3
1400 mm	V*6	V*6	V*6	V*5	V*5	V*4	V*4	V*4

MARQUE ET MODÈLE DÉPOSÉS



Lame Bioclimatique®, de sa forme et son esthétique, est un modèle protégé au niveau européen par la propriété intellectuelle de l'Office de l'Union Européenne pour la Propriété Intellectuelle (EUIPO).



Lame Bioclimatique® est une marque de Geplast Building et est déposée à l'Institut National de la Propriété Industrielle (INPI).

TRANSMISSION LUMINEUSE



Facteur de transmission lumineuse normale /hémisphérique :
 $T_{v, nh} = 3\%$ (PV CSTB)

La Lame Bioclimatique®, en position ajourée est comparable à un store toile ou ZIP en termes de confort lumineux et permet un excellent contrôle de l'éblouissement.

Facteur de transmission du rayonnement solaire à l'intérieur du bâtiment, volet roulant fermé		
Coloris clairs (blanc, gris clair..)	[L* ≥82]	Sws = 0,05
Coloris foncés (marron, noir..)	[L* ≤82]	Sws = 0,10

PERMÉABILITÉ À L'AIR



La Lame Bioclimatique® permet un débit d'air (une surventilation qui permet de rafraîchir l'air de l'habitation) :
Qa = 939m³/h par m² de tablier (PV CSTB)

RÉSISTANT À LA CORROSION

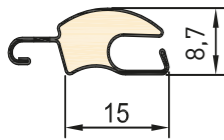
Nouveau feuillard ALU plus résistant à la corrosion.
Essai au brouillard salin (PV CSTB).

RÉFÉRENCES ET CONDITIONNEMENTS

■ **Tablier à tester obligatoirement en montée et descente verticale avant la pose chez le client.**

Lame Bioclimatique®

ALU



NEW

Nouveau feillard 0.30mm, réalisé avec 99,5% d'aluminium recyclé, plus résistant à la corrosion

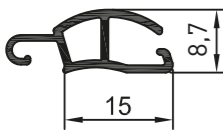
Nouvelle mousse haute densité 115Kg/m3 pour une rigidité exceptionnelle

Épaisseur nominale	8,7 mm
Hauteur utile	15 mm
Nombre de lames / m	67
Poids	5 Kg/m ²
Largeur max	3 m
Surface max	7 m ²
Longueur standard	6 m

VR040AJ_AL

Lame Bioclimatique® ALU volet roulant ajourée 15 x 8,7 mm
65 barres de 6 ml / paquet soit 5 plateaux de 13 lames

PVC



VR040AJ_BL012

Lame Bioclimatique® PVC blanc volet roulant ajourée 15 x 8,7 mm
65 barres de 6 ml / paquet soit 5 plateaux de 13 lames
1950 barres de 6ml / container soit 150 plateaux de 13 lames

Épaisseur nominale	8,7 mm
Hauteur utile	15 mm
Nombre de lames / m	67
Poids	5 Kg/m ²
Largeur max	1,6 m
Surface max	3 m ²
Longueur standard	6 m

Lame finale

VR081F_AL

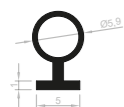
Lame finale aluminium 49 x 8,5 mm
10 barres de 6 ml / paquet



COLORIS LAQUÉS EN STOCK

Blanc brillant 9016 Gris anthracite satiné 7016

Brut + autres coloris disponibles, similaires à ceux de la Lame Bioclimatique® à partir de 60ml



AC120_N0004

Joint de lame finale
Rouleau de 200mm

COLORIS

Noir

Mises en œuvre



Coffre FoKus 235 - Montage ossature bois
Lame bioclimatique® ALU gris anthracite 7016

DIAMÈTRES D'ENROULEMENT DANS LES COFFRES

	Nombre de lames maxi	Hauteur sous coffre maxi	Ø Enroulement maxi
IrYs	164	2450	Ø 200
FoKus 235	180	2700	Ø 200
FoKus 205	130	1950	Ø 180
FoKus 168	90	1350	Ø 145
GVR.e	150	2250	Ø 185
Réno City	100	1500	Ø 170
GVR.r	103	1550	Ø 160

Les hauteurs sous coffre sont données à titre indicatif et doivent être vérifiées par des essais in situ chez l'assembleur.

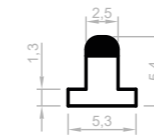
Coulisses et joints gomme

■ **Utilisations impératives des coulisses PVC / ALU, joints gomme et lame finale sans quoi GEPLAST décline toutes responsabilités.**

Conçus et extrudés en ABS et en PVC souple pour une meilleure tenue et résistance à la chaleur ainsi qu'au retrait, nos joints gomme s'intègrent avec les coulisses PVC ou ALU Geplast mais également dans les coulisses traditionnelles et rénovations du marché.

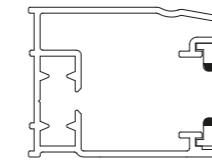
ALU

Avec coulisses ALU Geplast :



AC101_N0004
Joint gomme noir
5,3 x 5,4 mm

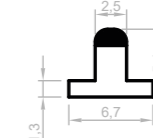
50 barres de 6 ml / paquet



Plan de montage sur coulisse ALU

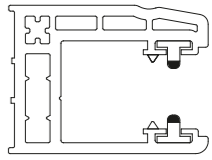
PVC

Avec coulisses PVC Geplast :



AC102_N0004
Joint gomme noir
6,7 x 5,4 mm

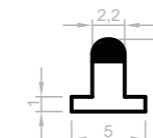
50 barres de 6 ml / paquet



Plan de montage sur coulisse PVC

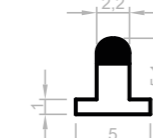
ALU

Avec coulisses ALU traditionnelles et rénovations du marché :



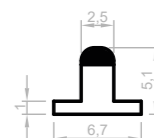
AC100_N0004
Joint gomme noir
5 x 4,9 mm

50 barres de 6 ml / paquet



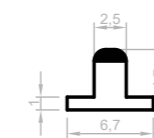
AC103_N0004
Joint gomme noir
5 x 5,1 mm

50 barres de 6 ml / paquet



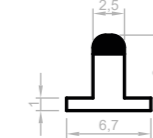
AC117_N0004
Joint gomme noir
6,7 x 5,1 mm

50 barres de 6 ml / paquet



AC118_N0004
Joint gomme noir
6,7 x 4,7 mm

50 barres de 6 ml / paquet

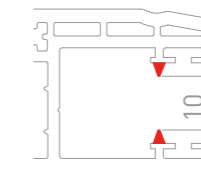


AC119_N0004
Joint gomme noir
6,7 x 6 mm

50 barres de 6 ml / paquet



Montage du joint gomme sur coulisse PVC



La Lame Bioclimatique® s'utilise avec les coulisses PVC et le joint coextrudé : **JC10**

Conformément aux directives de la FFB, les volets roulants, lorsqu'ils sont déployés, peuvent parfois présenter un aspect ondulé. Ce phénomène est accentué pour les produits de grandes dimensions. Découvrez le Guide d'appréciation de la qualité des volets roulants, disponible et téléchargeable sur les sites Internet : www.geplast.fr et www.groupeement-actibaie.org.

MACHINES SPÉCIFIQUES

Geplast a mis en place un partenariat avec des fabricants de machines et d'embouts de volets roulants.

Ces embouts, à déposer aux abords des lames, apportent de nombreux avantages :

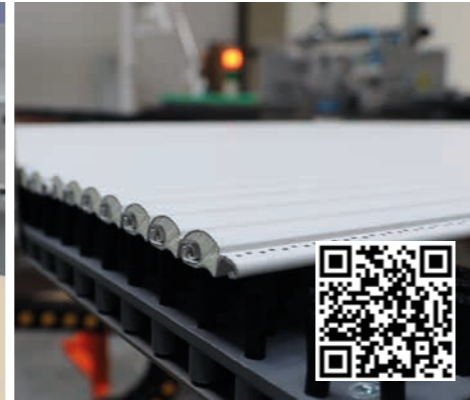
- ◆ Temps de fabrication réduit
- ◆ Enroulement du tablier facilité
- ◆ Maintien des lames contre la translation
- ◆ Système d'agrafage anti bruit et anti-frottement



Machine pour la coupe et l'assemblage des tabliers de volets roulants en ALU



Agrafeuse manuelle



Agrafeuse automatique



EMBOUT POUR LAME BIOCLIMATIQUE® DE 15 MM

AC079
10 000 pièces/carton



L'embout vient se fixer aux extrémités gauche et droite de la lame PVC et ALU. Son rôle est d'arrêter la translation horizontale des lames afin de garantir un fonctionnement optimal du volet roulant bioclimatique.

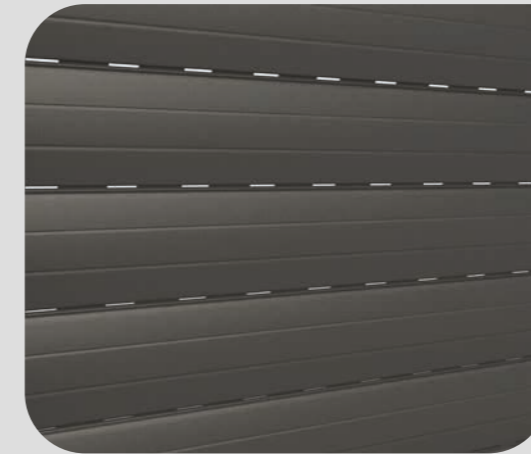
COMPARATIF LAMES DE VOLETS ROULANTS

VIDÉO
Lame bioclimatique®



LAME STANDARD

LAME BIOCLIMATIQUE®



Lame "classique" 43mm

Ajours de 0,8 x 12mm
312mm² pour 1m de lame
22 lames ajourées pour 1m de haut
=
6 900mm² pour 1m²,
soit **0,7 % d'ajours**



Lame "micro-perforée" 43mm

Ajours trous 1,5mm diamètre
588mm² pour 1m de lame
22 lames ajourées pour 1m de haut
=
12 900mm² pour 1m²,
soit **1,3 % d'ajours**



Lame Bioclimatique® 15mm

Ajours trous 1,5mm diamètre
588mm² pour 1m de lame
52 lames ajourées pour 1m de haut
=
30 600mm² pour 1m²,
soit **3% d'ajours**

$$3/0,7 = 4,3$$

La Lame Bioclimatique® a donc **4x plus de lumière et d'air** qu'une lame « classique »

Facteur de transmission lumineuse normale / hémisphérique : $T_v^{nh} = 3\%$ (PV CSTB)



PROFILEUSE DE LAME EN ALU

Cette intégration nous permet d'acquérir de nouvelles compétences techniques en interne et de maîtriser complètement la production de notre Lame Bioclimatique®. Conçu à partir d'un feuillard en aluminium recyclé à 99,5%, la Lame Bioclimatique® s'inscrit dans une démarche dite « responsable ». Elle permet de répondre aux enjeux de la RE2020, qui oblige dorénavant au contrôle de la ventilation et l'apport solaire au sein des habitations."

Maxime Grimault
Directeur commercial & marketing





FABRIQUÉ
EN FRANCE



GEPLAST SAS

Z.I. Actipôle Nord 249
6, rue de Beauséjour
Saint-André-de-la-Marche
49450 SÈVREMOINE

Tel : 02.41.49.80.90

Fax : 02.41.46.42.07



GEPLAST

L'avenir se profile ensemble



www.geplast.fr

Les données contenues dans cette documentation sont à titre indicatif et ne prennent en compte que la tenue au vent des lames fabriquées par Geplast selon les procédures d'essais sur ce sujet dans la norme européenne NF EN 13659:2004. Geplast ne peut être en aucun cas tenu pour responsable de la fabrication, de la mise en œuvre de ses produits et/ou de leur préconisation inadaptée. Toute interprétation de ces résultats, sans vérifications de l'assembleur compte tenu de sa propre fabrication et/ou du contexte de pose imposé, ne peut être imputée à Geplast. Il est de la responsabilité de l'assembleur de vérifier la compatibilité des lames avec le DTU 34-2 FD P 25-202 et la EN 13659:2004 disponibles auprès de l'AFNOR et du CSTB. Les présentes informations ne libèrent pas l'assembleur du devoir d'effectuer des tests demandés dans la Norme NF EN 1369 sur ses produits afin d'y apposer le marquage CE.

Document non contractuel. Nous nous réservons le droit à tout moment, dans un souci d'évolution de nos profilés, d'apporter toutes modifications que nous jugeons utiles.

Edition juin 2024 - ©Geplast