

FERMETURES ET
MENUISERIES





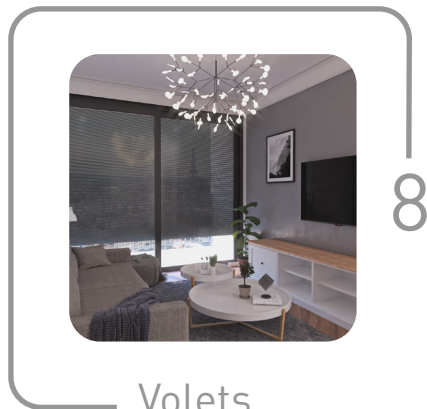
Au service de
vos projets



Les atouts
du PVC



GEKO
Éco-conçu par nature



Volets
roulants



Menuiserie

Geplast au service de vos projets

Depuis plus de 20 ans, notre équipe est au service de vos projets. Grâce à notre expertise en matière de conception et d'extrusion de profilés, nous sommes en mesure de vous proposer des produits de qualité, des solutions innovantes et performantes pour répondre à l'ensemble de vos attentes.

Geplast Building réunit l'ensemble de l'offre produits pour les professionnels du bâtiment dans le domaine de la menuiserie et de la fermeture.

Certains de nos profilés PVC sont certifiés QB59 (profilés finition teinté masse) wet QB33 (profilés finition plaxé) par le CSTB. Pour plus d'informations, veuillez consulter notre site internet : www.geplast.fr.

Nos savoir-faire



Les atouts du PVC

Il possède moins de pétrole que les autres principaux thermoplastiques et son empreinte carbone est ainsi beaucoup plus faible. 100% recyclable, isolant et durable dans le temps, le PVC apporte à nos produits performance et résistance.



ISOLATION THERMIQUE

À la fois souple et rigide, le PVC possède des propriétés thermiques isolantes et phoniques excellentes.



UN BON RAPPORT QUALITÉ/PRIX

Le PVC est l'une des matières les plus compétitives sur le marché. Moins cher que le bois et l'aluminium, la fabrication du PVC reste simple et son utilisation est multiple.



ENTRETIEN

Matériau très résistant, le PVC n'est pas sensible à la pollution et aux agressions extérieures. Par conséquent, son entretien est minime, un peu d'eau et de savon suffisent.



PROPRIÉTÉS DIMENSIONNELLES

Le PVC présente une bonne stabilité dimensionnelle et un retrait limité dû à sa structure particulièrement résistante.



COMPORTEMENT EN CAS D'INCENDIE

Composé à 57% de chlore provenant du sel, le PVC est difficilement inflammable et s'éteint de lui-même dès lors que le foyer est maîtrisé.



RÉSISTANCE CHIMIQUE

Doté d'une excellente stabilité, le PVC ne subit pas de changement lorsqu'il est soumis à des produits chimiques (sels, alcools, graisses, huiles minérales...).



40%

de notre production
est réalisée en matière
recyclée, soit 2 394
tonnes à l'année.

GEKO

Éco-conçu par nature

UNE DÉMARCHÉ ÉCORESPONSABLE

Dès leur conception, les produits de la gamme GEKO sont inscrits dans un **cycle de vie décarboné** et **durable**. Par principe, et autant que possible, la matière n'est jamais "première". **Toutes les chutes sont triées, broyées et réextrudées.**

Outre la matière recyclée, GEKO utilise des composites alternatifs, issus de ressources agricoles quasi-inépuisables ou encore des **matières bio-sourcées**.

À la manière d'un "gecko", type de lézard présent dans plusieurs parties du monde, les produits de la gamme répondent à trois fondamentaux :

- l'éco-responsabilité → nature
- la qualité de produit → agilité
- les solutions personnalisées → grande adaptabilité

Symbole de l'engagement de Geplast pour la protection de l'environnement, GEKO est une nouvelle expérience verte dans l'histoire du bâtiment, tout simplement parce qu'elle est "Éco-conçue par nature".

RÉFLEXION & CONCEPTION

La réflexion est le point de départ pour la conception d'un produit. Nous réfléchissons donc à la composition des produits, aux performances techniques que nous souhaitons obtenir ainsi qu'aux matériaux à utiliser. Le but étant de réduire au maximum notre empreinte environnementale.

CHOIX DES RESSOURCES

- **PVC 100% recyclé**, obtenu en interne grâce à la gestion de nos chutes transformées en co-produits d'extrusion ou provenant de nos partenaires recycleurs locaux.
- Utilisation de matière bio-sourcée à l'image du **Loryza®**. Composée à **60% de matière naturelle** (la cosse de riz) contient une part de pétrole beaucoup moins importante que le PVC vierge.

Chez Geplast, **200 tonnes de matière recyclée** sont utilisées par mois pour la réalisation de nos produits, représentant **37%** de notre production globale.

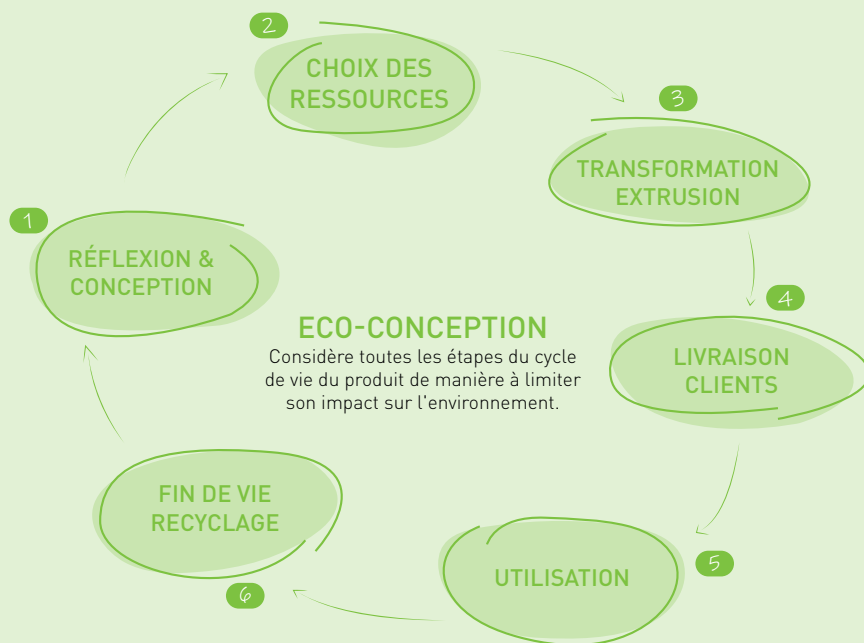
Par exemple, la part de recyclé dans notre nouveau coffre IrYs est de 98%, supérieure à 80% dans nos habillages pour les menuiseries et de 60% pour nos produits réalisés en matière Loryza® pour la gamme outdoor.

TRANSFORMATION EXTRUSION

Nous favorisons la coextrusion* pour le développement de nos produits GEKO.

La face extérieure visible est composée de 0,5 mm de matière vierge afin de garder les aspects techniques en surface et l'intérieur est quant à lui composé de matière recyclée.

L'éco-conception de nos produits passe également par des réflexions menées sur les économies d'énergie comme par exemple le changement du système de refroidissement de nos machines afin de les rendre plus économes en énergie.



**Ce procédé d'extrusion permet d'obtenir un produit associant deux formulations différentes afin d'en former un seul.*

LIVRAISON CLIENTS

Pour limiter notre empreinte carbone, nos livraisons sont optimisées afin d'éviter des allers / retours.

UTILISATION

Nos clients génèrent des co-produits que nous récupérons et achetons pour les réutiliser.

FIN DE VIE RECYCLAGE

La durée de vie des produits en PVC est de 30 ans. Ils sont ensuite récupérés et recyclés par des entreprises de traitement de déchets. Une fois cette étape réalisée, Geplast rachète la matière recyclée pour créer de nouveaux profilés et produits.

RÉDUCTION DE NOTRE EMPREINTE CARBONE

L'éco-conception de nos produits passe également par la réduction de notre empreinte carbone. Depuis 2018, le service R&D de Geplast et le cabinet EVEA mènent une réflexion pour calculer le coût carbone de nos matières recyclées et mesurer la consommation d'énergie de certaines de nos lignes d'extrusion. Ce questionnement se formalise par la REP qui a été mise en place en 2023 et qui doit au fil des années exiger que les fabricants établissent des Analyses de Cycle de Vie (ACV) pour réaliser des Fiches de Déclaration Environnementale et Sanitaire (FDES) sur chaque produit. Elle sont ensuite publiées dans la base Inies et vérifiées par les organismes de contrôle.

LABEL MORE

Geplast s'est vu attribuer pour la cinquième année consécutive, le premier label européen saluant nos engagements pour réduire l'empreinte environnementale liée à la fabrication de nos produits en favorisant l'utilisation de matières premières recyclées.

Délivré par la Fédération de la Plasturgie et des Composites, le label MORE (MO bilisés pour RE cycler) apporte la preuve de notre progression dans l'incorporation de matières recyclées dans la production de nos profilés.





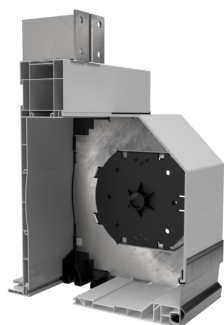
GEPLAST 
Building

VOLETS ROULANTS

- 10 | Notre gamme de coffres
- 12 | IrYs®
- 16 | FoKus®
- 20 | Réno City®
- 22 | GVR.r
- 24 | GVR.e
- 26 | Lame bioclimatique®
- 34 | Coulisses
 - > PVC
 - > ALU
- 36 | Guide pratique

Notre gamme de coffres

Geplast propose la plus large gamme de coffres de volets roulants du marché, afin de répondre à toutes les problématiques de mise en œuvre. En neuf comme en rénovation, quelle que soit votre menuiserie, vous trouverez une solution adaptée à votre situation.



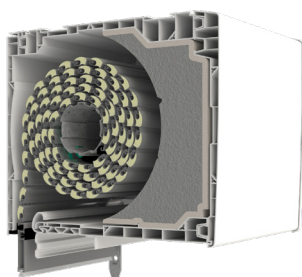
IrYs® LE COFFRE DEMI-LINTEAU



Conçu à partir de 98% de matières recyclées.

Il répond aux exigences de construction durable et à la RE2020.

1^{er} coffre du marché à obtenir l'avis technique pour des largeurs de baies allant jusqu'à 3,50 m.

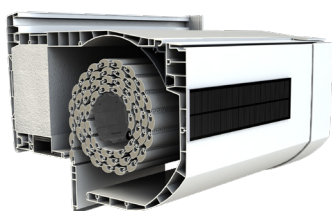


FoKus® COFFRE À ENROULEMENT INTÉRIEUR



3 tailles disponibles :
168, 205 et 235 mm

Fokus répond parfaitement aux nouvelles normes énergétiques : thermiques, acoustiques et aérauliques. Ses valeurs sont certifiées par des PV du CSTB et du FCBA.



Réno City® COFFRE RÉNOVATION EXTÉRIEUR

Parfait pour la rénovation de vos édifices.

Idéal avec la motorisation solaire.



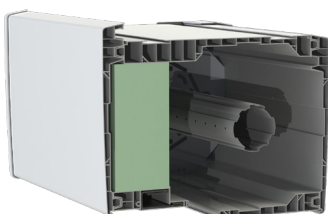
*Les cahiers techniques de chaque coffre sont disponibles en format PDF sur demande.
Merci de vous rapprocher de notre service client.*



GVR.r 
COFFRE RÉNOVATION EXTÉRIEUR

Accès au mécanisme par l'intérieur, idéal pour les habitats collectifs.

Conserve les performances intrinsèques des menuiseries.

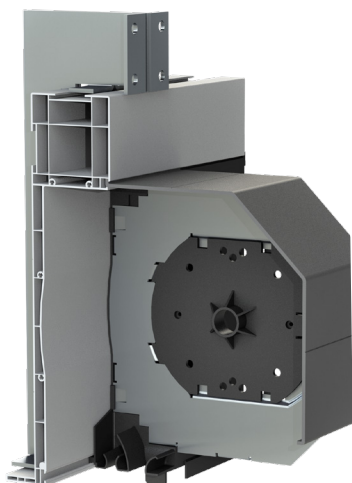


GVR.e 
COFFRE À ENROULEMENT EXTÉRIEUR

Idéal dans les bâtiments nouvelle génération avec isolation thermique par l'extérieur.

Adaptation sur toutes les menuiseries PVC, ALU et BOIS.

SYSTÈME BREVETÉ



RE 2020
RÈGLEMENTATION ENVIRONNEMENTALE



AVIS
TECHNIQUE

IrYs®
n°6/22-2433_V1 - Publié le 13/09/2022
Fin de validité le 31/08/2025

FDES n°32377

COFFRE
IRYS
EN VIDÉO



IrYs®

LE COFFRE DEMI-LINTEAU

Conçu pour s'inscrire dans une démarche de construction durable, le coffre demi-linteau IrYs® est fabriqué avec **98% de matière recyclée**.

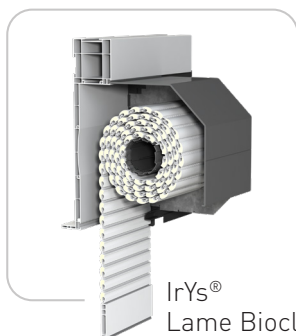
Il répond ainsi aux enjeux de la **RE2020** (construction bas carbone) et propose de véritables performances **d'isolation thermique, acoustique et d'étanchéité à l'air** pour l'utilisateur final.

PROTECTIONS SOLAIRES

NOUVEAUTÉ



Store screen
intégré - IrYs® ZIP



IrYs®
Lame Bioclimatique®

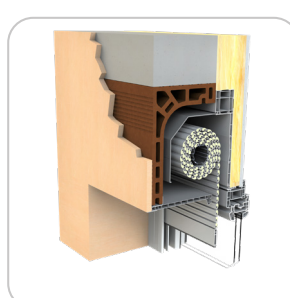


IrYs®
Lame BSO

LES MISES EN ŒUVRE



Pose sur maison
ossature bois



Pose en demi-
linteau maçonnerie

UNE RÉPONSE TECHNIQUE

IrYs® s'adapte principalement à deux types de pose :

- Maçonnerie traditionnelle avec un enroulement maximisé à **ø200**,
- Ossature bois avec un enroulement maximisé à **ø160**.

Il est compatible avec tous les types de protection solaire : **Lame Bioclimatique®**, **Store screen**, lames grandes portées pour les **baies XXL** pouvant aller jusqu'à **3,50 m**, lames standards du marché, **BSO** et **moustiquaires** (meilleure gestion des apports solaires, évite la surchauffe dans les bâtiments l'été et réduit considérablement l'utilisation de la climatisation).

Le montage de ce coffre breveté est rapide et industriel :

- simple clippage des embouts, consoles et intégration des tulipes et éclisses (pas de vis ni de silicone),
- le système de pattes de reprise de charge est facile à poser, il n'y a pas besoin de renfort en acier,
- le service après-vente est facilité grâce aux tiroirs amovibles.



DES PERFORMANCES CERTIFIÉES

THERMIQUE : $U_p = 0,64 \text{ W/m}^2\cdot\text{K}$ en doublage 120 mm

ACOUSTIQUE :

$D_{n,e,w} + C_{tr}$ 56 dB en configuration standard,

$D_{n,e,w} + C_{tr}$ 59 dB avec options

$D_{n,e,w} + C_{tr}$ 55 dB en configuration standard avec grille VMC (PV CSTB)

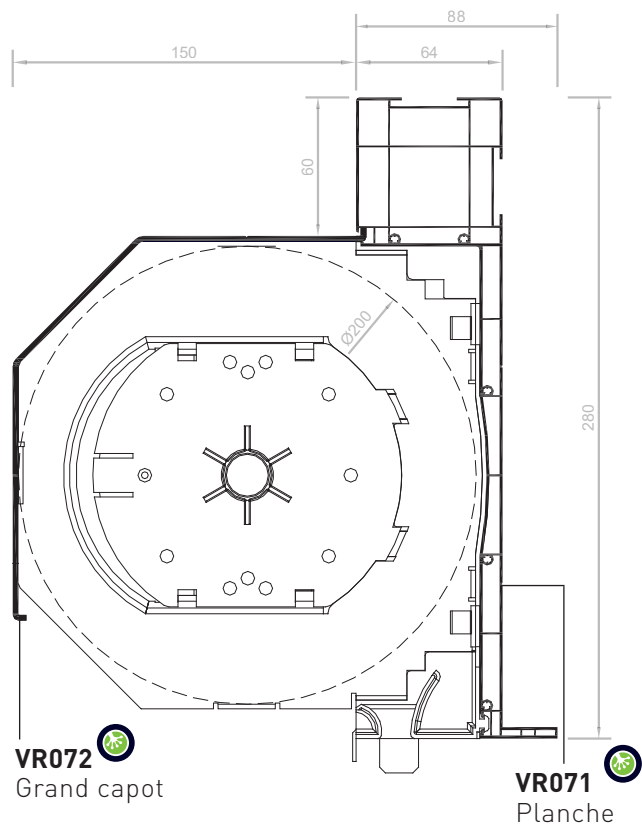
AÉRAULIQUE :

Étanchéité à l'air : **C*4** avec treuil et moteur (PV CSTB)

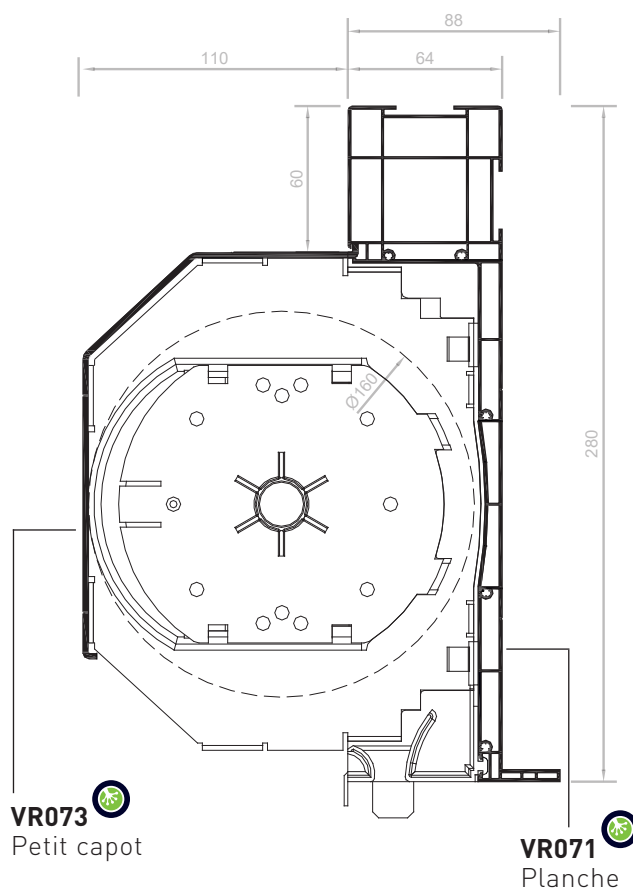
Résistance au vent : **V*4** en largeur 3,50 ml avec pattes de reprise RF038 (PV CSTB)

1^{er} coffre du marché à obtenir l'avis technique pour des largeurs de baies allant jusqu'à 3,50 m

PLANCHES IRYS® (200 MM) POUR POSE EN 1/2 LINTEAU



PLANCHES IRYS® (160 MM) POUR POSE SUR MAISON OSSATURE BOIS ET EN ITE



CONDITIONNEMENTS

	VR071	VR072	VR073
Barres de 6 ml / paquet	2	2	2
Barres de 6 ml / container	30	100	150
Barres de 6 ml / demi-container	-	50	-

COLORIS DES PLANCHES FLORÉAL

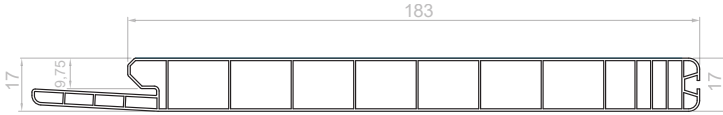
Le coloris "Floréal" est issu du recyclage des ressources inutilisées en production. Les planches peuvent donc prendre différentes teintes.

NEW

SOUS-FACES MONOBLOC

VR078

Planche sous-face 183 mm
5 barres de 6ml / paquet
87 barres / container



VR079

Planche sous-face 198 mm
5 barres de 6ml / paquet
87 barres / container



SOUS-FACES CACHE-RAIL DE 8MM

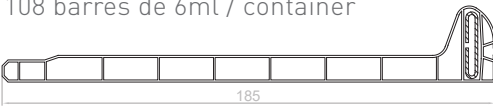
VR057

Planche sous-face 200 mm
4 barres de 6ml / paquet
108 barres de 6ml / container



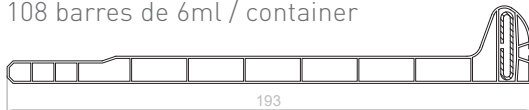
VR058

Planche sous-face 185 mm
4 barres de 6ml / paquet
108 barres de 6ml / container



VR060

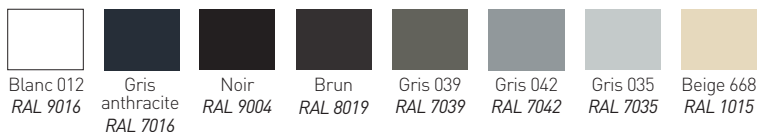
Planche sous-face 193 mm
4 barres de 6ml / paquet
108 barres de 6ml / container



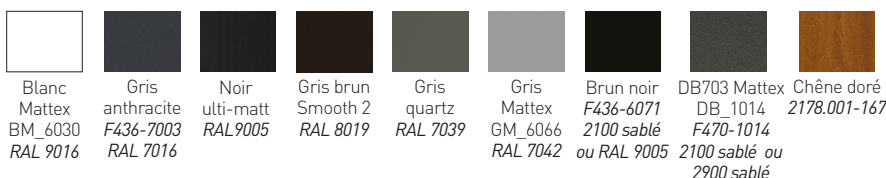
COLORIS SOUS-FACES & CACHE-RAIL

Une différence de finition entre la sous-face et le cache rail peut exister pour les coloris foncés teinté masse.

TEINTÉS MASSE



PLAXÉS



Les nouvelles sous-faces sont plus robustes grâce à leur épaisseur de 17mm.

Elles possèdent un becquet cache rail intégré afin d'optimiser les stocks et la logistique.

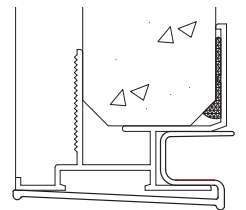
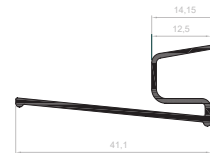
Elles s'adaptent à tous les coffres tunnel et 1/2 tunnel.

Pour éviter toute déformation, nous préconisons le stockage des sous-faces à l'abri de la lumière et à plat sur toute la longueur du profil.

CACHE-RAIL POUR SOUS-FACES DE 8MM

VR061

Profil de finition PVC
18 barres de 6ml / paquet

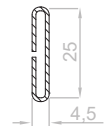


Concept universel breveté

ACCESSOIRES

RF023

Renfort acier pour sous-face
10 barres de 6ml / paquet
Améliore sensiblement l'inertie et la flèche de la sous-face.



+ 80 décors de films plaxés disponibles sur demande

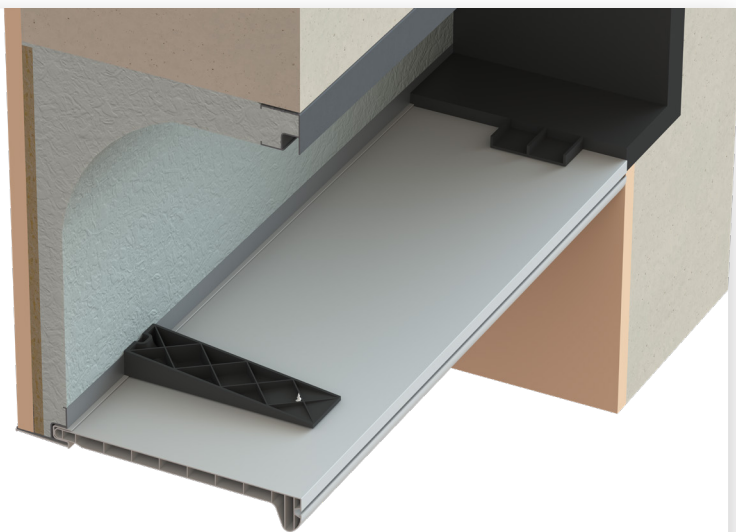
NEW

PATTE ÉQUERRE AC099 POUR SOUS-FACES

La nouvelle patte de renfort de sous-face AC099 pour coffre tunnel et demi-linteau a été pensée pour éliminer les phénomènes de flèche sur les grandes longueurs.

Compatible avec notre gamme de sous-faces et profils de finition, elle se fixe par vissage directement dans le caisson (pré-percer en cas d'utilisation de vis non autoperceuse).

AC099 est fabriquée avec 100% de matière recyclée.



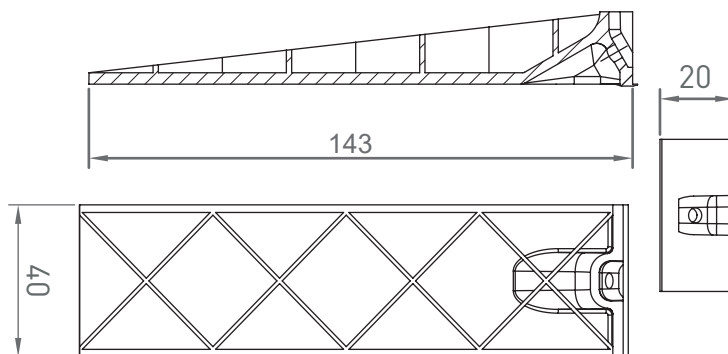
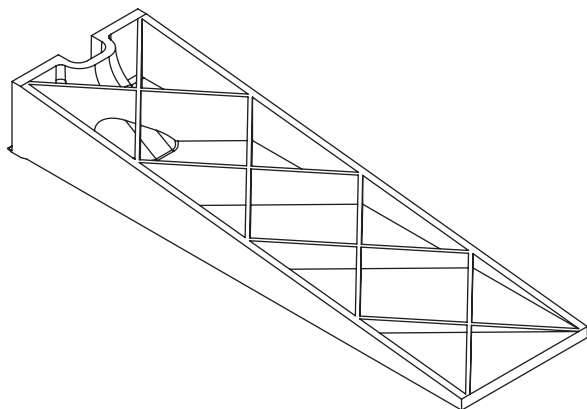
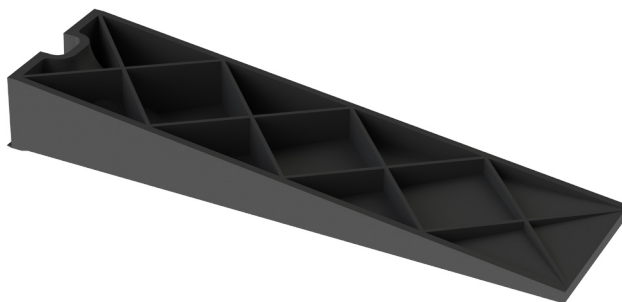
Coloris

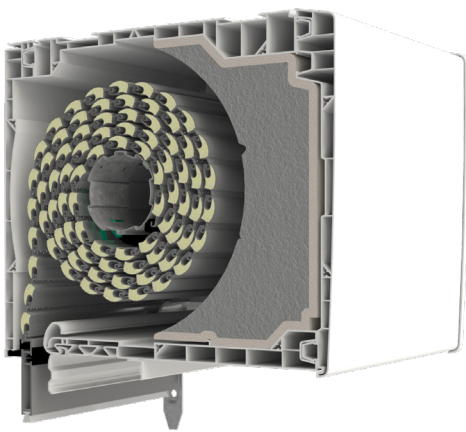


Noir

AC099_N0004 

Équerre de renforcement
100 pièces / carton





FoKus®

COFFRE À ENROULEMENT INTÉRIEUR

FoKus® est disponible en 3 tailles : 168, 205 et 235 mm.

DISQUE DE BRONZE INOVYN AWARDS 2019 CATÉGORIE NEW DESIGN

UNE RÉPONSE TECHNIQUE

Le coffre FoKus® répond à plusieurs caractéristiques. **Il se pose sur tous les types de menuiseries** grâce au concept d'adaptateur universel breveté. Compatible avec toutes les manœuvres, il peut être utilisé avec les tabliers et coulisses en PVC ou en ALU.

FoKus® est compatible avec la **Lame Bioclimatique®**, le **store screen** et peut également accueillir un **BSO (Brise Soleil Orientable)**. Il possède aussi l'option "**Accès sous-face**" pour faciliter les interventions de maintenance par l'intérieur.

Personnalisable grâce à ses nombreuses finitions disponibles (teinté masse, plaxé ou plaxé aluminium).

ACERMI n°20/256/1488/1

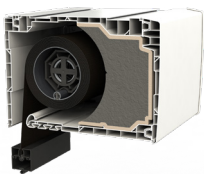


AVIS
TECHNIQUE

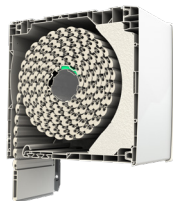
GVRie - FoKus
n°6/15-2264_V2 - Publié le 17/11/2021
Fin de validité le 30/04/2026

PROTECTIONS SOLAIRES

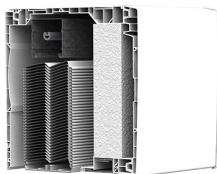
NOUVEAUTÉ



Fokus® ZIP
Store screen

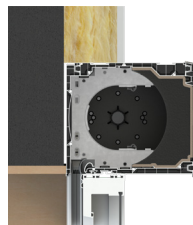


Fokus®
Lame Bioclimatique®

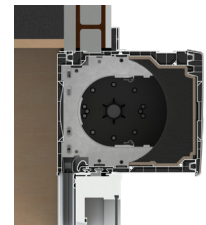


Fokus®
Lame BSO

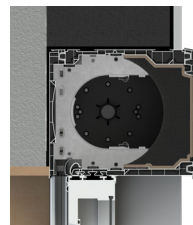
LES MISES EN ŒUVRE



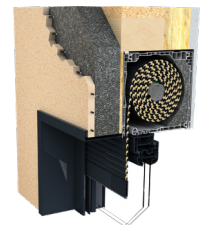
Pose en neuf



Pose en réno



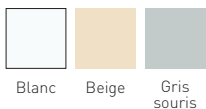
Pose en I.T.E.



Pose sur maison ossature bois

COLORIS DES PLANCHES

TEINTÉS MASSE



PLAXÉS



PLAXAGE ALUMINIUM

(sauf coffre 235 mm)



+ 80 décors de films plaxés disponibles sur demande

COFFRE
FOKUS
EN VIDÉO



DES PERFORMANCES CERTIFIÉES

THERMIQUE :

Uc = 0,76W/m².K. en dormant de 120 mm (FoKus 168 mm)

Uc = 0,82W/m².K. en dormant de 120 mm (FoKus 205 mm)

Uc = 1,32W/m².K. en dormant de 120 mm (FoKus 235 mm)

ACOUSTIQUE :

Dn,e,w + Ctr 54 dB en configuration standard (PV CSTB) (FoKus 168mm et 205mm)

Dn,e,w + Ctr 56 dB avec grille VMC (FoKus 168mm et 205mm)

Dn,e,w + Ctr 57 dB avec isolant acoustique (FoKus 168mm et 205mm)

AÉRAULIQUE :

Étanchéité à l'air : C*4 avec moteur, treuil et TSL et C*3 avec sangle

Résistance au vent : V*4 en largeur de 3 ml

ESSAIS D'ENDURANCE :

1 000 cycles pression / dépression sans vissage du renfort intérieur

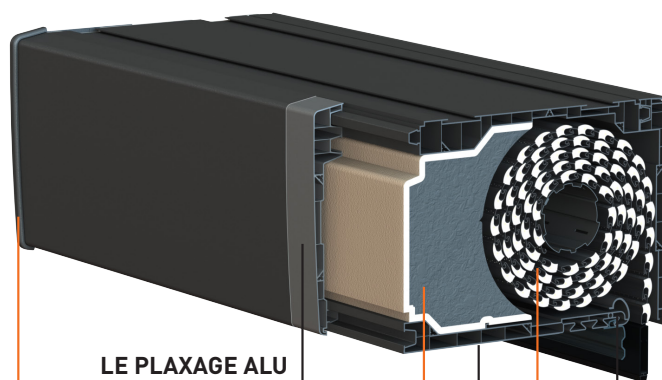


La gamme de volet roulant intérieur FoKus® combine toutes les exigences pour les bâtiments de demain en réduisant son impact général sur la **santé humaine** (gestion des apports solaires, parfaite étanchéité à l'air, confort acoustique maximal) et sur **l'environnement** (haute isolation thermique et recyclage du produit en fin de vie).

FoKus® atteint **54 dB en configuration standard**.

Il répond ainsi parfaitement aux nouvelles normes énergétiques : **thermiques, acoustiques et aérauliques**. Ces valeurs sont certifiées par des PV du CSTB et du FCBA.

FOKUS® 205 MM



LE PLAXAGE ALU

Recouvrement des planches de coffres PVC par une feuille d'aluminium.

ADAPTATEUR UNIVERSEL

Jeu breveté de 4 interfaces et d'une sous-face pour s'adapter sur toutes les gammes de menuiserie.

CONSOLE / TIROIR

Facilitation en cas d'interventions de maintenance ou de modernisation.

COMPLEXE THERMO - ACOUSTIQUE

Breveté, il combine l'affaiblissement acoustique tout en conservant un niveau thermique élevé.

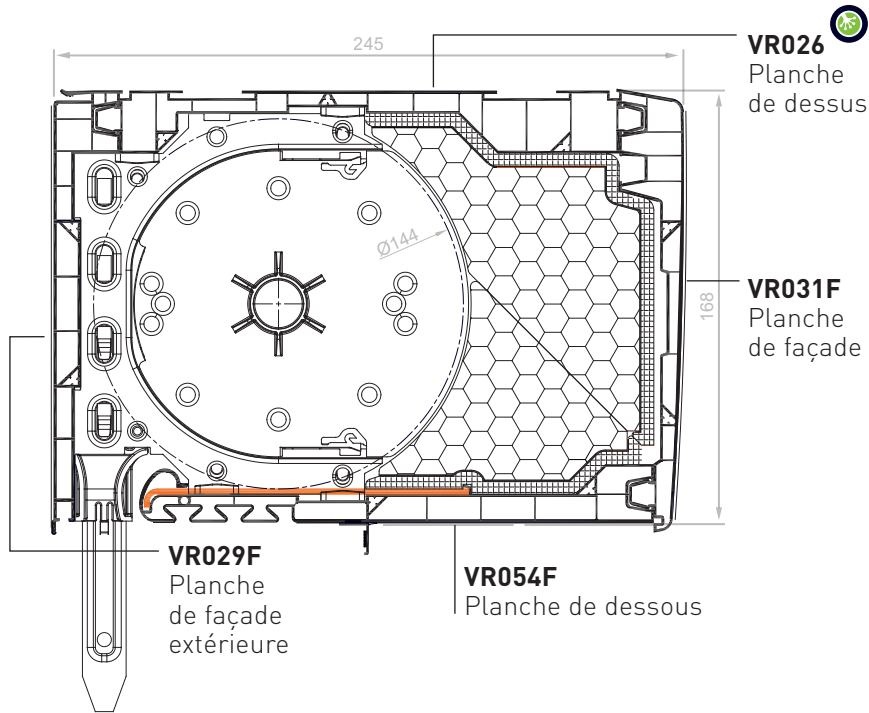
LAME BIOCLIMATIQUE® PVC OU ALU

Micro-perforée, elle apporte 4 fois plus de lumière et d'aération qu'une lame standard.

OPTION : ACCÈS SOUS FACE

Permet un accès facile et rapide à l'ensemble de l'intérieur du coffre.

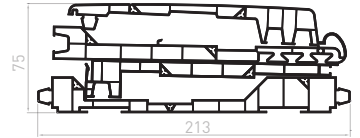
PLANCHES FOKUS® 168 MM



KITS DE PLANCHES 168 MM

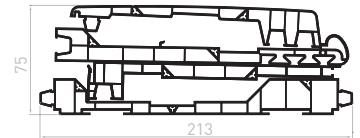
VRKI1C

Kit 4 planches :
VR026 + VR029F + VR031F + VR054F
1 kit / paquet
18 kits / container

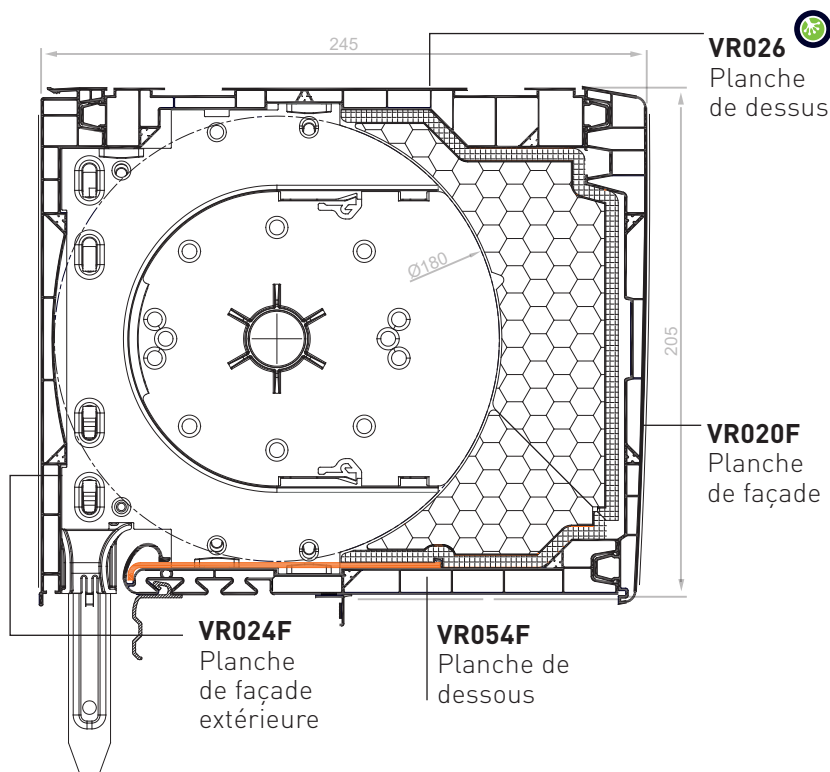


VRKI1CE

Kit bicolore 4 planches :
3 planches PVC blanc VR026 +
VR031F + VR054F
et façade extérieure VR029 plaxée
(coloris standards disponibles)
1 kit / paquet
18 kits / container



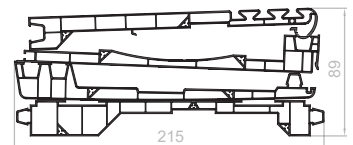
PLANCHES FOKUS® 205 MM



KITS DE PLANCHES 205 MM

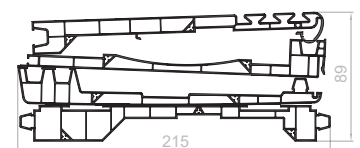
VRKI2C

Kit 4 planches :
VR020F + VR024F + VR026 + VR054F
1 kit / paquet
18 kits / container



VRKI2CE

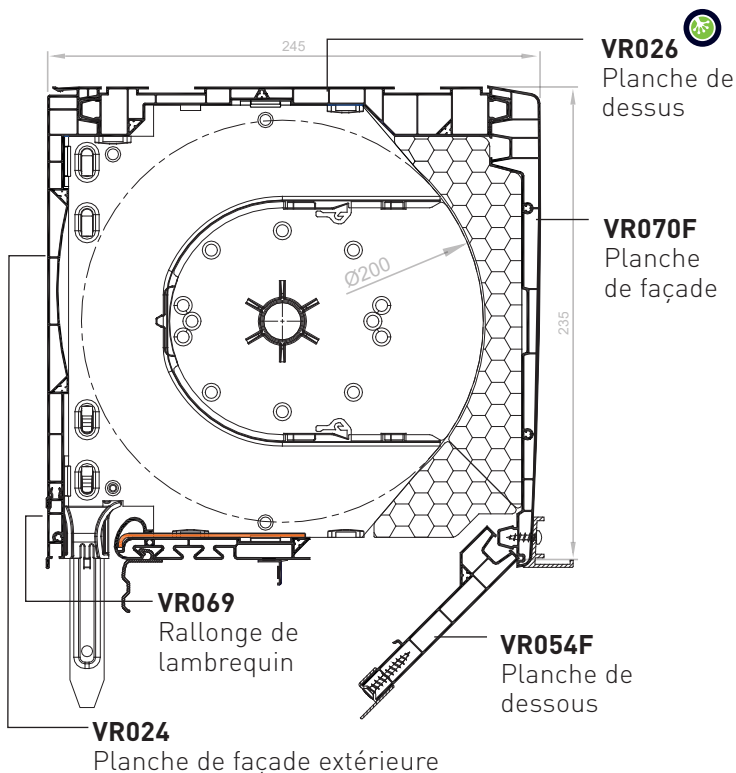
Kit bicolore 4 planches :
3 planches PVC blanc VR020F +
VR026 + VR054F
et façade extérieure VR024 plaxée
(coloris standards disponibles)
1 kit / paquet
18 kits / container



CONDITIONNEMENTS

	VR020F	VR024F	VR026	VR029F	VR031F	VR054F
Barres de 6 ml / paquet	4	4	4	4	4	4
Barres de 6 ml / container	72	90	74	120	108	96

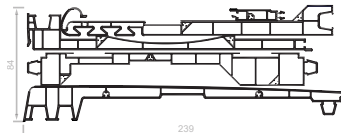
PLANCHES FOKUS® 235 MM



KITS DE PLANCHES 235 MM

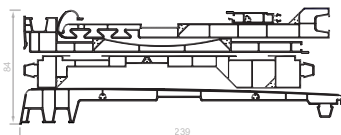
VRKI3C

Kit 5 planches :
VR024 + VR026 + VR054F + VR069 + VR070
1 kit / paquet
16 kits / container

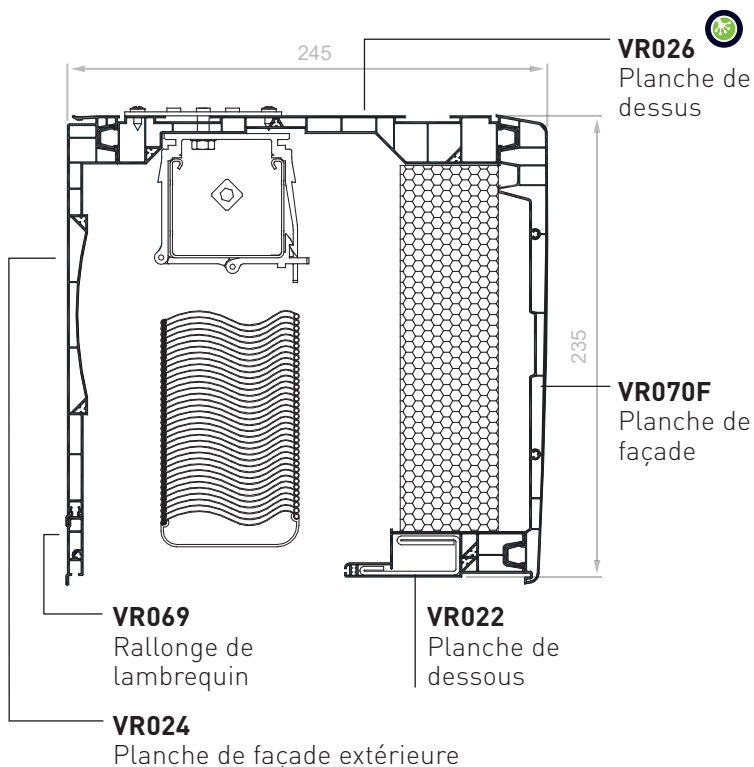


VRKI3CE

Kit bicolore 5 planches :
VR070F + VR026 + VR054F et façade
extérieure VR024 et VR069 plaxées
1 kit / paquet
16 kits / container

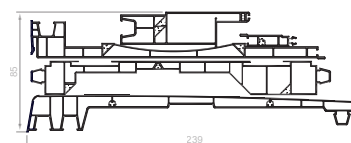


PLANCHES FOKUS® 235 MM AVEC BSO



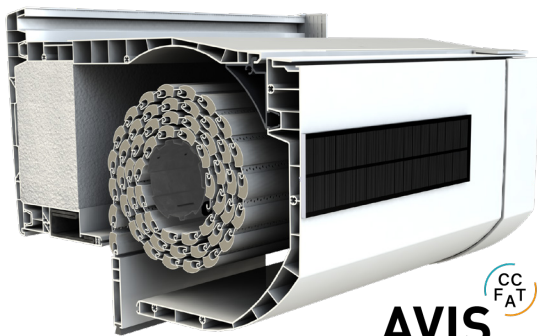
VRKI3D - VERSION KIT POUR INTÉGRATION BSO

Kit 5 planches :
VR022 + VR024 + VR026 + VR069 + VR070
1 kit / paquet
16 kits / container



CONDITIONNEMENTS

	VR022	VR024	VR026	VR054F	VR069	VR070F
Barres de 6 ml / paquet	4	4	4	4	10	4
Barres de 6 ml / container	160	90	74	96	-	66



Réno City
n°6/20-2412_V2 - Publié le 16/10/2023
Fin de validité le 30/10/2026

Réno City®

COFFRE RÉNOVATION EXTÉRIEUR

3 brevets actifs sur le coffre.
Idéal pour la rénovation de vos édifices.

UNE RÉPONSE TECHNIQUE

Sous avis technique, le Réno City® se caractérise en tant que coffre compact offrant une prise de **clair de vitrage de 144 mm**, tout en conservant un diamètre d'enroulement maximisé de **170 mm**. De plus, il possède une **excellente isolation thermique et acoustique**.

Équipé d'un raidisseur en ALU intégré, il permet la réalisation de **coffre de grande largeur (3 ml)** avec une finition plaxée.

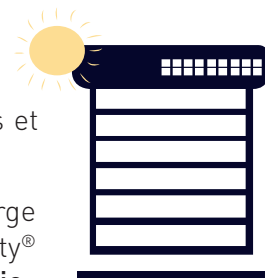
Autre atout, **l'intégration de tiroir facilite le SAV** et le système de clippage breveté des consoles permet l'utilisation de coulisses étroites. Il accepte également toutes les manœuvres du marché et son utilisation s'avère notamment **idéale avec la motorisation solaire**.

Réno City® est compatible avec la **Lame Bioclimatique®** et le **Store screen**.

LE CHOIX DE LA MOTORISATION SOLAIRE

Fiable et simple à installer, la motorisation solaire possède de nombreux avantages et s'intègre parfaitement dans le Réno City®.

Posée à même le coffre, la motorisation solaire fonctionne avec un capteur qui recharge la batterie et alimente ainsi le moteur. Avec sa motorisation solaire intégrée, Réno City® devient le **seul coffre bloc baie rénovation du marché** à proposer une **pose menuiserie-coffre totalement indépendante et déconnectée** du système électronique général de l'habitation.



PROTECTIONS SOLAIRES

NOUVEAUTÉ

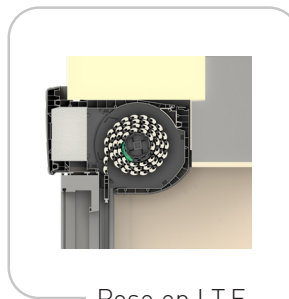


Réno City® ZIP - Store screen

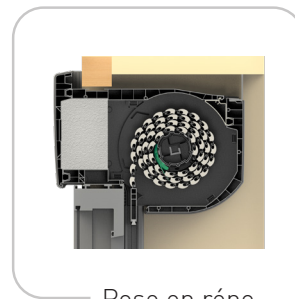


Réno City® Lame Bioclimatique®

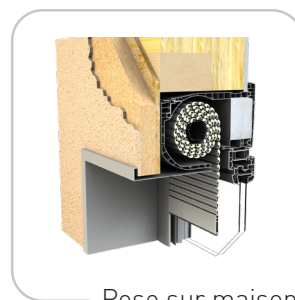
LES MISES EN ŒUVRE



Pose en I.T.E.

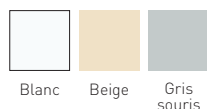


Pose en réno



Pose sur maison ossature bois

COLORIS DES PLANCHES TEINTÉS MASSE



PLAXÉS

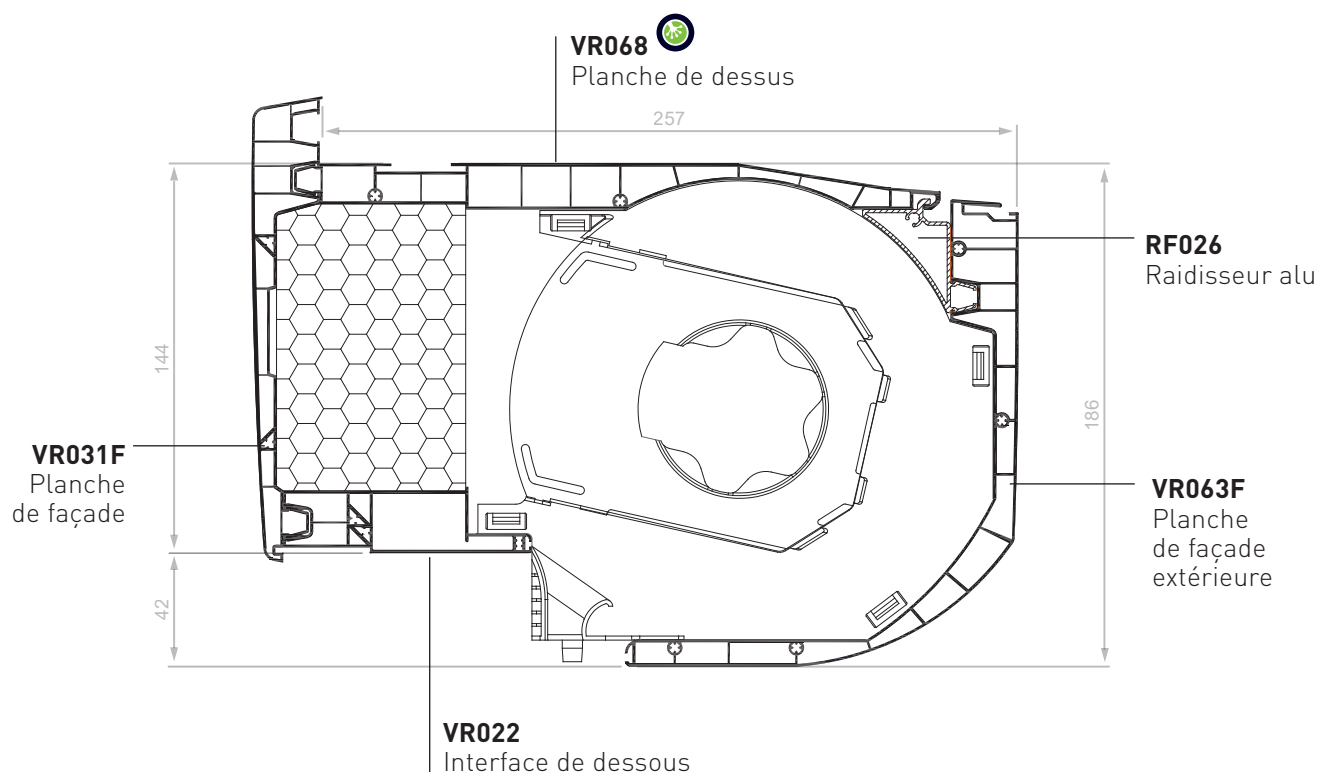


+ 80 décors de films plaxés
disponibles sur demande

COFFRE
**RÉNO
CITY**
EN VIDÉO



PLANCHES - RÉNO CITY®



CONDITIONNEMENTS

	VR022	VR031F	VR063F	VR068	RF026
Barres de 6 ml / paquet	4	4	2	4	4
Barres de 6 ml / container	160	108	30	72	-

DES PERFORMANCES CERTIFIÉES

THERMIQUE :

Uc = 1,03 W/m².K. avec isolant thermique PSE blanc standard

Uc = 0,67 W/m².K. avec isolant thermique renforcé PSE blanc

ACOUSTIQUE : Dn,e,w + Ctr 45 dB en standard et jusqu'à 51 dB

AÉRAULIQUE :

Étanchéité à l'air : C*4 moteur et treuil, grâce au joint périmétral sur l'embout

Résistance au vent : V*4 en largeur 3 ml





GVR.r 

COFFRE RÉNOVATION EXTÉRIEUR

Pour une pose et une maintenance facilitées.

UNE RÉPONSE TECHNIQUE

Le coffre GVR.r s'assemble indépendamment de la menuiserie et se fixe directement par vissage (0 silicone, 0 patte de fixation).

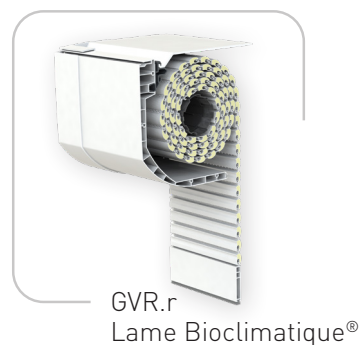
La maintenance du mécanisme est facilitée grâce à **l'accès par l'intérieur**. Son diamètre d'enroulement est de **160 mm** et il est manœuvrable par treuil, moteur et motorisation solaire.



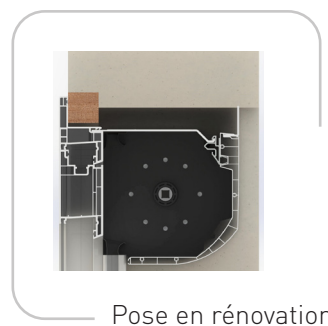
DES PERFORMANCES CERTIFIÉES

Le coffre GVR.r conserve les performances intrinsèques des menuiseries.

PROTECTION SOLAIRE

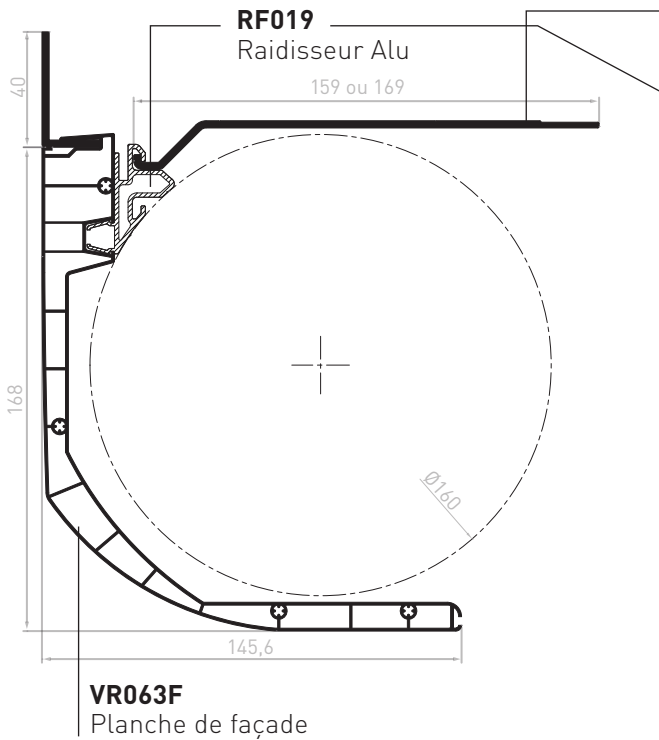


LES MISES EN ŒUVRE

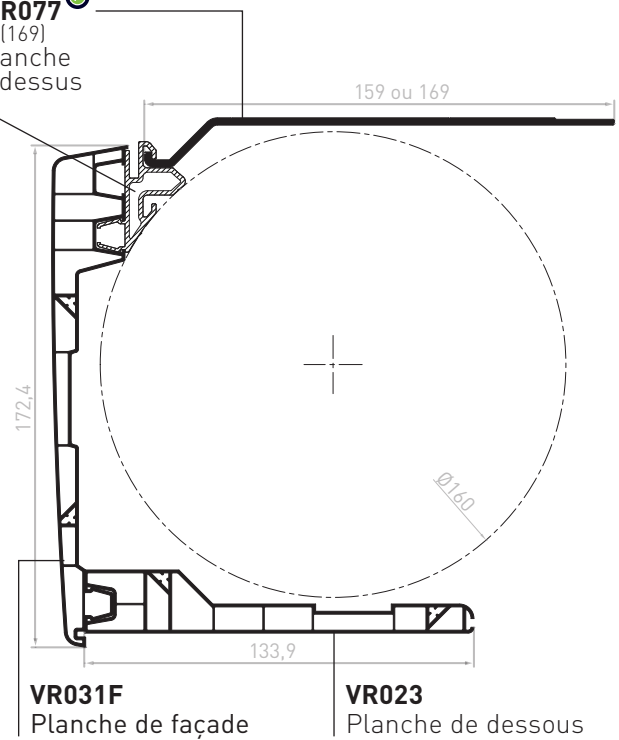


PLANCHES - GVR.R

POSE EN RÉNOVATION



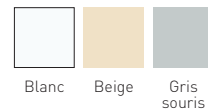
POSE EN RÉNOVATION AVEC I.T.E.



CONDITIONNEMENTS

	VR023	VR031F	VR062	VR063F	RF019
Barres de 6 ml / paquet	4	4	6	2	6
Barres de 6ml / container	150	108	-	30	-

COLORIS DES PLANCHES TEINTÉS MASSE



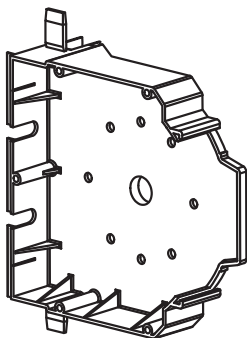
PLAXÉS



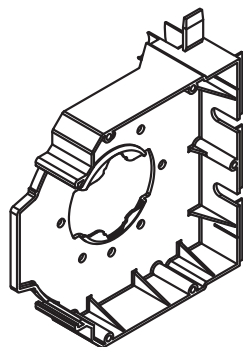
+ 80 décors de films plaxés disponibles sur demande

FLASQUES

AC047
Flasque palier
25 pièces / carton



AC048
Flasque moteur
25 pièces / carton

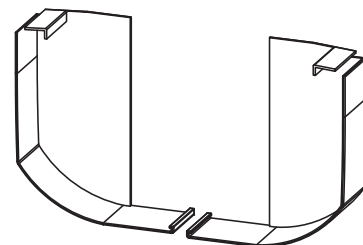


Coloris

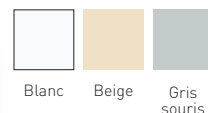


CACHE RÉNOVATION

AC046
Embout télescopique gauche et droit
5 paires /sachet



COLORIS TEINTÉS MASSE



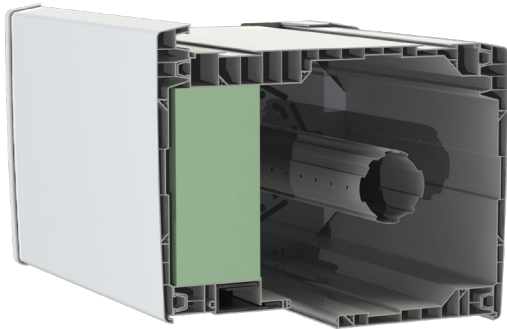
PLAXÉS



+ 80 décors de films plaxés disponibles sur demande

PERSONNALISATION

La planche extérieure VR063 est disponible en teinté masse (blanc, beige et gris) et en plaxé avec un revêtement PVC ou ALU.



GVR.e

COFFRE À ENROULEMENT EXTÉRIEUR

Idéal dans les bâtiments nouvelle génération avec isolation thermique par l'extérieur.

UNE RÉPONSE TECHNIQUE

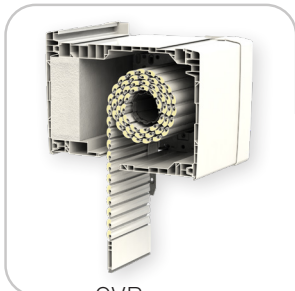
Ce coffre s'adapte à **toutes les menuiseries du marché : PVC, ALU et BOIS**. Son diamètre d'enroulement est de 186 mm et son accès est facilité grâce à la trappe intérieure en R+1.

Tous les types de manœuvres sont possibles avec la sortie de treuil en façade ou en sous-face. Le coffre est accompagné de kit moustiquaire, jeu de coulisses en PVC et en ALU.



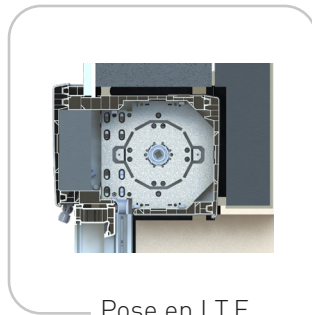
GVRie - FoKus
n°6/15-2264_V2 - Publié le 17/11/2021
Fin de validité le 30/04/2026

PROTECTION SOLAIRE



GVR.e
Lame Bioclimatique®

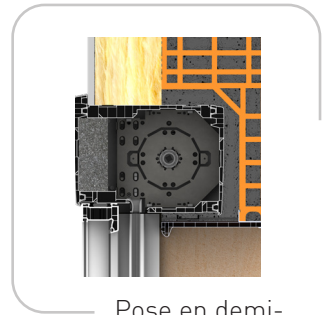
LES MISES EN ŒUVRE



Pose en I.T.E.



Pose sur maison
ossature bois



Pose en demi-
linteau
(R+1 accès par la
trappe intérieure)

L'utilisation du coffre GVR.e est exclusivement réservée à un ensemble présentant un décrochement entre la paroi interne du coffre et le plan passant par le côté interne du cadre dormant ou du châssis ouvrant.



DES PERFORMANCES CERTIFIÉES

THERMIQUE : $U_c = 0,54 \text{ W/m}^2.K$.

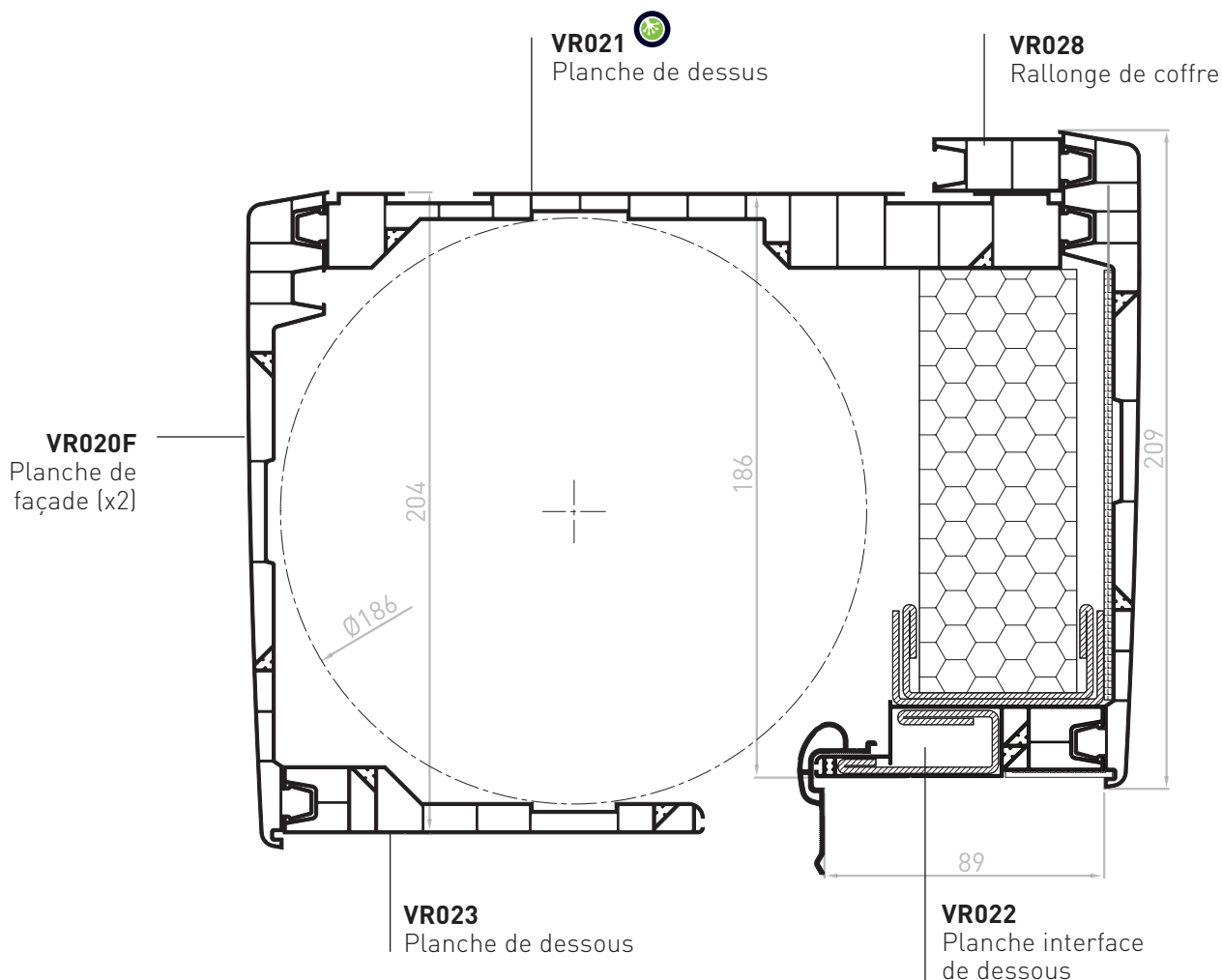
ACOUSTIQUE : $D_{n,e,w} + C_{tr}$ jusqu'à **50 dB** (PV FCBA)

AÉRAULIQUE :

Étanchéité à l'air : **C*4** pour l'ensemble des mises en œuvre (neuf/réno) et manœuvres du marché (sangle, treuil, moteur) - (Valeur AT)

Résistance au vent : **V*4** avec une largeur d'utilisation jusqu'à 3 ml (Valeur AT)

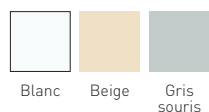
PLANCHES - GVR.E 205



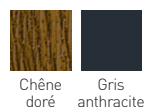
CONDITIONNEMENTS

	VR020F	VR021	VR022	VR023	VR028
Barres de 6 ml / paquet	4	4	4	4	10
Barres de 6 ml / container	72	70	160	150	-

COLORIS DES PLANCHES TEINTÉS MASSE



PLAXÉS



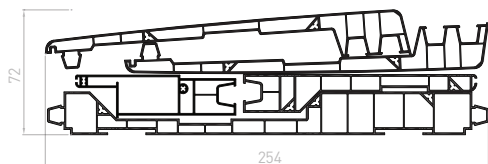
+ 80 décors de films plaxés disponibles sur demande

KITS DE PLANCHES

VRKE2

Kit 5 planches
[2 x VR020F]+VR021+VR022+VR023

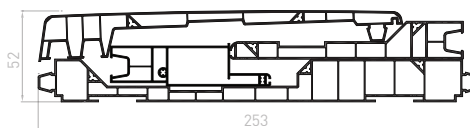
1 kit / paquet
18 kits / container

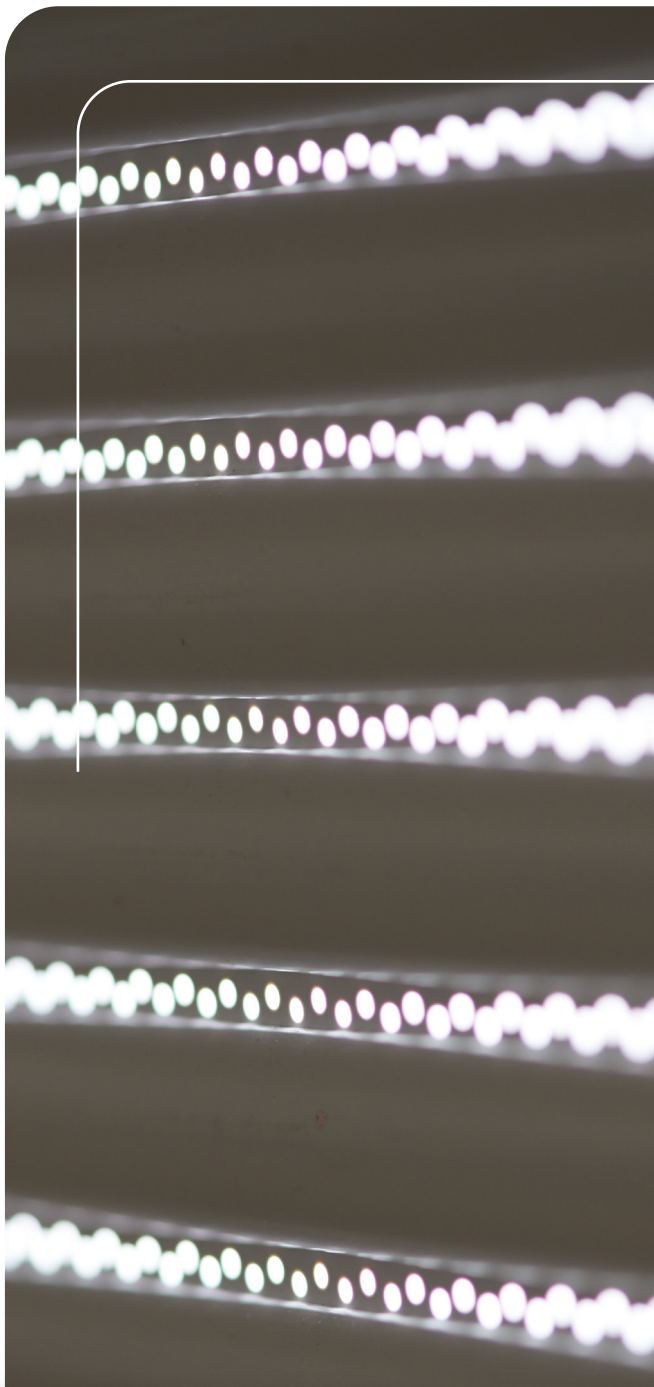


VRKE1

Kit 4 planches
VR020F+VR021+VR022+VR023F

1 kit / paquet
18 kits / container

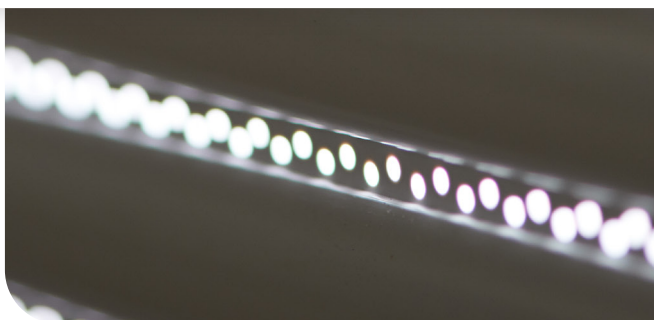




Lame Bioclimatique®

MARQUE & DESIGN DÉPOSÉS

Une exclusivité Geplast Building



ALUMINIUM



PVC



AVANTAGES

◆ *Gestion des apports solaires*

Maîtrise de l'apport solaire avec 4 fois plus de luminosité et de ventilation dans l'habitat qu'une lame standard pour un confort d'été optimal.

Visibilité exceptionnelle vers l'extérieur en position ajourée.

Micro-poinçonnage régulier diffusant une lumière douce et apaisante au sein des pièces à vivre.

◆ *Fonctionnalités inédites*

Fonctions sécurité et opacité totale en position fermée pour un confort du sommeil optimal grâce au développement de nos joints gomme intégrés dans nos coulisses.

Confort acoustique amélioré à la montée/descente du tablier.

Fonctions moustiquaire et stores intégrées.

Disponible en PVC ou en aluminium.

◆ *Mise en œuvre facilitée*

Fabrication et mise en œuvre identiques à une lame standard.

Idéale pour les grandes largeurs de baie.

MARQUE ET MODÈLE DÉPOSÉS



Lame Bioclimatique®, de sa forme et son esthétique, est un modèle protégé au niveau européen par la propriété intellectuelle de l'Office de l'Union Européenne pour la Propriété Intellectuelle (EUIPO).



Lame Bioclimatique® est une marque de Geplast Building et est déposée à l'Institut National de la Propriété Industrielle (INPI).

COLORIS DISPONIBLES

Lame Bioclimatique® & lame finale

Autres coloris, nous consulter.

ALUMINIUM COLORIS LAQUÉS



Gris terre d'ombre | RAL 7022
code : VR040AJ_AL7022



Beige | RAL 1015
code : VR040AJ_AL1015



Noir 2100 sablé
code : VR040AJ_AL2100S



Alu naturel | RAL 9006
code : VR040AJ_AL9006



Blanc | RAL 9016
code : VR040AJ_AL9016



Gris anthracite | RAL 7016
code : VR040AJ_AL7016



Gris 2900 sablé
code : VR040AJ_AL2900S



Brun foncé | RAL 8019
code : VR040AJ_AL8019



Noir | RAL 9005
code : VR040AJ_AL9005



Gris lumière | RAL 7035
code : VR040AJ_AL7035

PVC
COLORIS TEINTÉ MASSE

Blanc | RAL 9016
code : VR040AJ_BL012

LES PERFORMANCES

PVC
THERMIQUE

Rsh = 0,101 m².K/W
Classe 4 : Δr = 0,22 m².K/W
Classe 5 : Δr = 0,27 m².K/W

ALUMINIUM
THERMIQUE

Rsh = 0,01 m².K/W
Classe 4 : ΔR = 0,15 m².K/W
Classe 5 : ΔR = 0,18 m².K/W

AÉRAULIQUE

Classes en pression de sécurité 1,5p (N/m²)
Tests à titre indicatif

AÉRAULIQUE

Classes en pression de sécurité 1,5p (N/m²)
Tests à titre indicatif

Largeur Hauteur	1000	1200	1400	1600
2250 mm	V*6	V*5	V*4	V*3
1400 mm	V*6	V*5	V*4	V*3

Largeur Hauteur	0 à 2000	2100	2200	2300 à 2400	2500	2600 à 2800	2900	3000
2250 mm	V*6	V*5	V*5	V*5	V*4	V*4	V*3	V*3
1400 mm	V*6	V*6	V*6	V*5	V*5	V*4	V*4	V*4

TRANSMISSION LUMINEUSE



Facteur de transmission lumineuse normale /hémisphérique :
 $T_v^{nh} = 3\%$ (PV CSTB)

En position ajourée, la Lame Bioclimatique® est comparable à un store toile ou ZIP en termes de confort lumineux et permet un excellent contrôle de l'éblouissement.

Facteur de transmission du rayonnement solaire à l'intérieur du bâtiment, volet roulant fermé		
Coloris clairs (blanc, gris clair..)	[L* >82]	Sws = 0,05
Coloris foncés (marron, noir..)	[L* <82]	Sws = 0,10

PERMÉABILITÉ À L'AIR



La Lame Bioclimatique® permet un débit d'air (une surventilation qui permet de rafraîchir l'air de l'habitation) :

Qa = 939m³/h par m² de tablier (PV CSTB)

RÉSISTANT À LA CORROSION

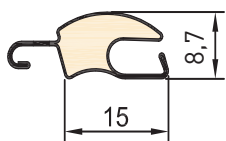
Nouveau feuillard aluminium plus résistant à la corrosion. Essai au brouillard salin (PV CSTB).

RÉFÉRENCES ET CONDITIONNEMENTS

■ *Tablier à tester obligatoirement en montée et descente verticale avant la pose chez le client.*

Lame Bioclimatique®

ALUMINIUM



NEW

Nouveau feuilard 0.30mm, réalisé avec 99,5% d'aluminium recyclé, plus résistant à la corrosion

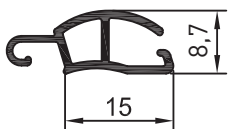
Nouvelle mousse haute densité 115Kg/m3 pour une rigidité exceptionnelle

Épaisseur nominale	8,7 mm
Hauteur utile	15 mm
Nombre de lames / m	67
Poids	5 Kg/m ²
Largeur max	3 m
Surface max	7 m ²
Longueur standard	6 m

VR040AJ_AL

Lame Bioclimatique® ALU volet roulant ajourée 15 x 8,7 mm
65 barres de 6 ml / paquet soit 5 plateaux de 13 lames

PVC



VR040AJ_BL012

Lame Bioclimatique® PVC blanc volet roulant ajourée 15 x 8,7 mm
65 barres de 6 ml / paquet soit 5 plateaux de 13 lames
1950 barres de 6ml / container soit 150 plateaux de 13 lames

Épaisseur nominale	8,7 mm
Hauteur utile	15 mm
Nombre de lames / m	67
Poids	5 Kg/m ²
Largeur max	1,6 m
Surface max	3 m ²
Longueur standard	6 m

Lame finale

VR081F_AL

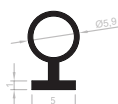
Lame finale aluminium
49 x 8,5 mm
10 barres de 6 ml / paquet



COLORIS LAQUÉS EN STOCK

Blanc brillant 9016 Gris anthracite satiné 7016

Brut + autres coloris disponibles, similaires à ceux de la Lame Bioclimatique® à partir de 60ml



AC120_NO004

Joint de lame finale
Rouleau de 200mm

COLORIS

Noir

Mises en œuvre



Coffre FoKus 235 - Montage ossature bois
Lame bioclimatique® ALU gris anthracite 7016

DIAMÈTRES D'ENROULEMENT DANS LES COFFRES

	Nombre de lames maxi	Hauteur sous coffre maxi	Ø Enroulement maxi
IrYs	164	2450	Ø 200
FoKus 235	180	2700	Ø 200
FoKus 205	130	1950	Ø 180
FoKus 168	90	1350	Ø 145
GVR.e	150	2250	Ø 185
Réno City	100	1500	Ø 170
GVR.r	103	1550	Ø 160

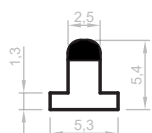
Les hauteurs sous coffre sont données à titre indicatif et doivent être vérifiées par des essais in situ chez l'assembleur.

Coulisses et joints gomme

Utilisations impératives des coulisses PVC / ALU, joints gomme et lame finale sans quoi GEPLAST décline toutes responsabilités.

Conçus et extrudés en ABS et en PVC souple pour une meilleure tenue et résistance à la chaleur ainsi qu'au retrait, nos joints gomme s'intègrent avec les coulisses PVC ou ALU Geplast mais également dans les coulisses traditionnelles et rénovations du marché.

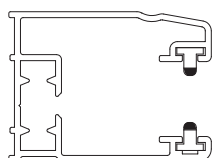
ALUMINIUM Avec coulisses aluminium Geplast :



AC101_N0004

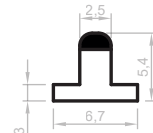
Joint gomme noir
5,3 x 5,4 mm

50 barres de 6 ml / paquet



Plan de montage sur coulisse ALU

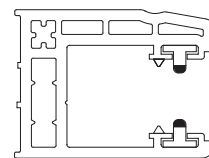
Avec coulisses PVC Geplast :



AC102_N0004

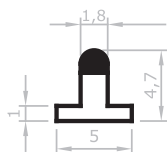
Joint gomme noir
6,7 x 5,4 mm

50 barres de 6 ml / paquet



Plan de montage sur coulisse PVC

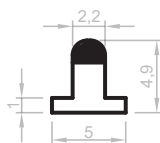
ALUMINIUM Avec coulisses aluminium traditionnelles et rénovations du marché :



AC191_N0004

Joint gomme noir
5 x 4,7 mm

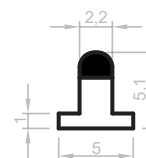
50 barres de 6 ml / paquet



AC100_N0004

Joint gomme noir
5 x 4,9 mm

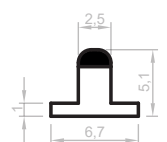
50 barres de 6 ml / paquet



AC103_N0004

Joint gomme noir
5 x 5,1 mm

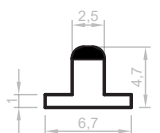
50 barres de 6 ml / paquet



AC117_N0004

Joint gomme noir
6,7 x 5,1 mm

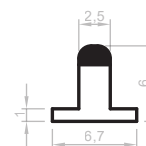
50 barres de 6 ml / paquet



AC118_N0004

Joint gomme noir
6,7 x 4,7 mm

50 barres de 6 ml / paquet



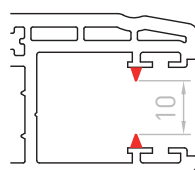
AC119_N0004

Joint gomme noir
6,7 x 6 mm

50 barres de 6 ml / paquet



Montage du joint gomme sur coulisse PVC



La Lame Bioclimatique® s'utilise avec les coulisses PVC et le joint coextrudé : **JC10**

Conformément aux directives de la FFB, les volets roulants, lorsqu'ils sont déployés, peuvent parfois présenter un aspect ondulé. Ce phénomène est accentué pour les produits de grandes dimensions. Découvrez le Guide d'appréciation de la qualité des volets roulants, disponible et téléchargeable sur les sites Internet : www.geplast.fr et www.groupeement-actibaie.org.

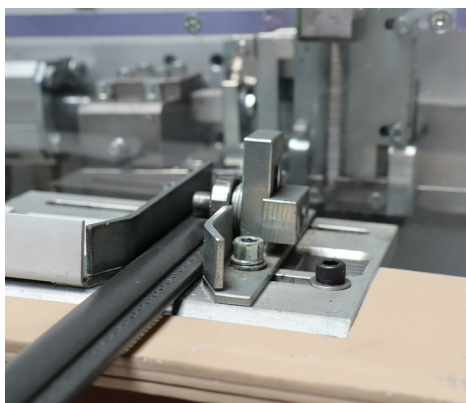
MACHINES SPÉCIFIQUES

Geplast a mis en place un partenariat avec des fabricants de machines et d'embouts de volets roulants. Ces embouts, à déposer aux abords des lames, apportent de nombreux avantages :

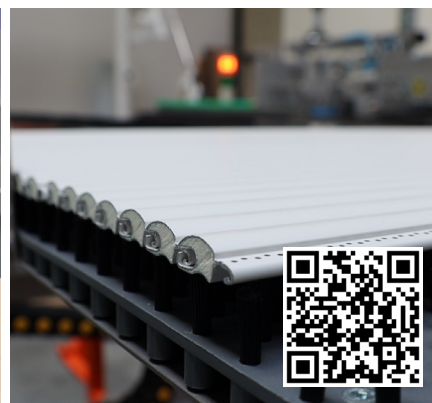
- ◆ Temps de fabrication réduit
- ◆ Enroulement du tablier facilité
- ◆ Maintien des lames contre la translation
- ◆ Système d'agrafage antibruit et anti-frottement



Machine pour la coupe et l'assemblage des tabliers de volets roulants en ALU



Agrafeuse manuelle



Agrafeuse automatique



EMBOUT POUR LAME BIOCLIMATIQUE® DE 15 MM

AC079

10 000 pièces/carton



L'embout vient se fixer aux extrémités gauche et droite de la lame PVC et aluminium. Son rôle est d'arrêter la translation horizontale des lames afin de garantir un fonctionnement optimal du volet roulant bioclimatique.



RE 2020

REGLEMENTATION ENVIRONNEMENTALE

PROFILEUSE DE LAME EN ALUMINIUM

"L'intégration de cette machine nous permet d'acquérir de nouvelles compétences techniques en interne et de maîtriser complètement la production de notre Lame Bioclimatique®.

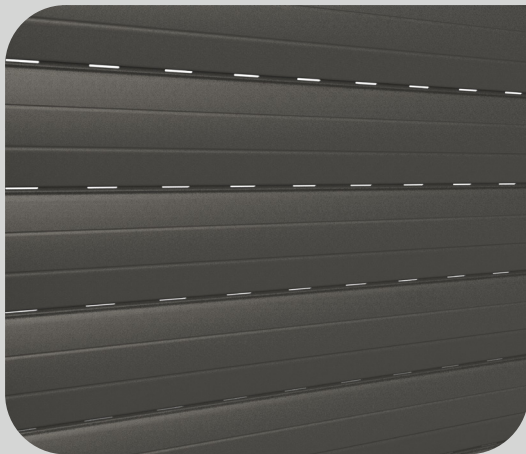
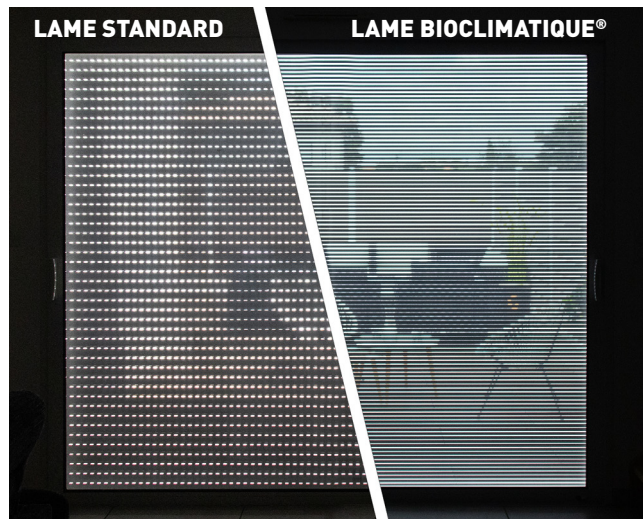
Conçu à partir d'un feuillard en aluminium recyclé à 99,5%, la Lame Bioclimatique® s'inscrit dans une démarche dite "responsable". Elle permet de répondre aux enjeux de la RE2020, qui oblige dorénavant au contrôle de la ventilation et l'apport solaire au sein des habitations."

Maxime Grimault

Directeur commercial & marketing

COMPARATIF
LAMES DE
VOLETS
ROULANTS

VIDÉO
Lame bioclimatique®



Lame "classique"
43 mm

Ajours de 0,8 x 12mm
312mm² pour 1m de lame
22 lames ajourées pour 1m de haut
=
6 900mm² pour 1m²,
soit **0,7 % d'ajours**



Lame "micro-perforée"
43 mm

Ajours trous 1,5mm diamètre
588mm² pour 1m de lame
22 lames ajourées pour 1m de haut
=
12 900mm² pour 1m²,
soit **1,3 % d'ajours**



Lame Bioclimatique®
15 mm

Ajours trous 1,5mm diamètre
588mm² pour 1m de lame
52 lames ajourées pour 1m de haut
=
30 600mm² pour 1m²,
soit **3% d'ajours**

$3/0,7 = 4,3$
La Lame Bioclimatique® a donc **4x plus de lumière et d'air** qu'une lame « classique »
Facteur de transmission lumineuse normale /
hémisphérique : $T_v^{nh} = 3\%$ (PV CSTB)

Lame Bioclimatique®

MARQUE & DESIGN DÉPOSÉS



Coulisses

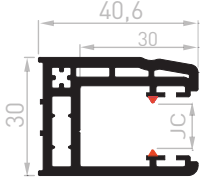
> PVC - ÉPAISSEUR 2,5 MM

Par défaut, toutes nos coulisses PVC plaxés sont livrés avec un passage de 12 mm (lame de 11).

VR003F

Coulisse simple
30 mm à 90°

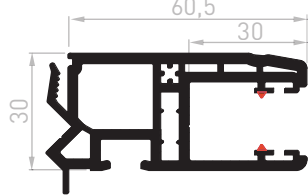
6 barres de 6 ml / paquet
320 barres de 6 ml / container



VR004F

Coulisse tapée rénovation
30 mm avec becquet

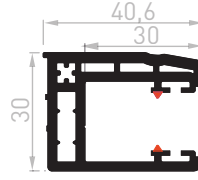
4 barres de 6 ml / paquet
144 barres de 6 ml / container



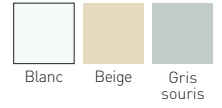
VR005F

Coulisse simple
30 mm à 93°

6 barres de 6 ml / paquet
300 barres de 6 ml / container



COLORIS TEINTÉS MASSE



PLAXÉS

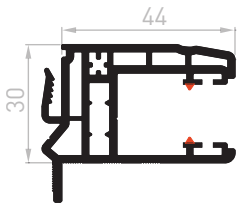


+ 80 décors de films plaxés disponibles sur demande

VR007F

Coulisse rénovation
30 mm avec becquet

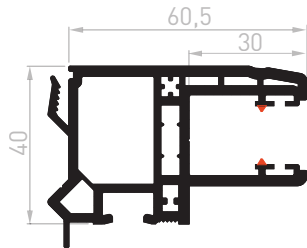
4 barres de 6 ml / paquet
221 barres de 6 ml / container



VR008F

Coulisse tapée rénovation
40 mm avec becquet

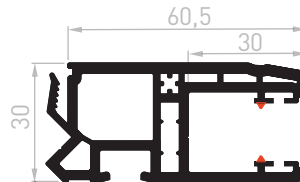
4 barres de 6 ml / paquet
120 barres de 6 ml / container



VR014F

Coulisse tapée
rénovation 30 mm

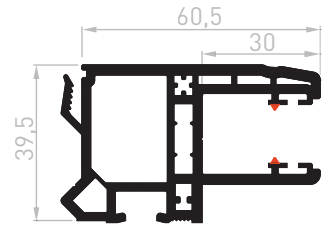
4 barres de 6 ml / paquet
144 barres de 6 ml / container



VR018F

Coulisse tapée
rénovation 40 mm

4 barres de 6 ml / paquet
120 barres de 6 ml / container



> PVC - ÉPAISSEUR 1,2 MM

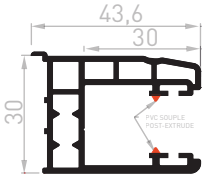
COLORIS TEINTÉ MASSE



VR013JC

Coulisse simple
30 mm à 90° avec becquet

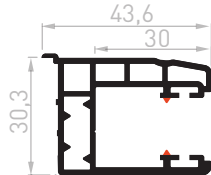
6 barres de 6 ml / paquet
300 barres de 6 ml / container



VR015JC

Coulisse simple 30 mm
à 93° avec becquet

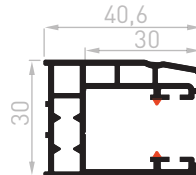
6 barres de 6 ml / paquet
300 barres de 6 ml / container



VR033JC

Coulisse simple
30 mm à 90°

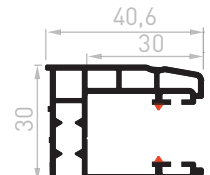
6 barres de 6 ml / paquet
320 barres de 6 ml / container



VR035JC

Coulisse simple
30 mm à 93°

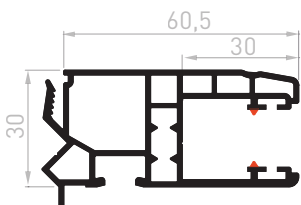
6 barres de 6 ml / paquet
300 barres de 6 ml / container



VR036JC

Coulisse tapée rénovation
30 mm avec becquet

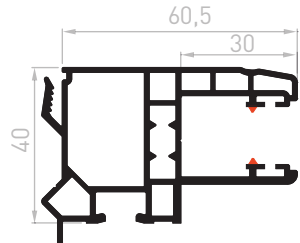
4 barres de 6 ml / paquet
144 barres de 6 ml / container



VR038JC

Coulisse tapée rénovation
40 mm avec becquet

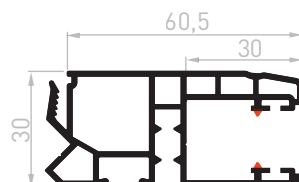
4 barres de 6 ml / paquet
120 barres de 6 ml / container



VR046JC

Coulisse tapée
rénovation 30 mm

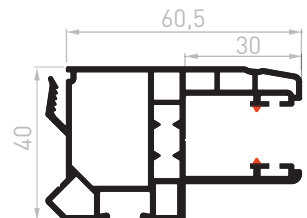
4 barres de 6 ml / paquet
144 barres de 6 ml / container



VR048JC

Coulisse tapée
rénovation 40 mm

4 barres de 6 ml / paquet
120 barres de 6 ml / container



> ALU

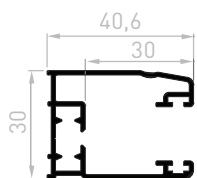


LAQUÉ / BRUT - LIVRÉES SANS JOINTS BROSSE

VR003_AL

Coulisse simple
30 mm à 90°

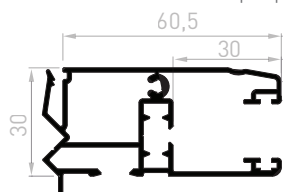
6 barres de 6 ml / paquet



VR004_AL

Coulisse tapée rénovation
30 mm avec becquet

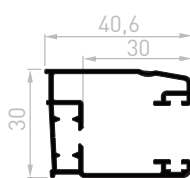
4 barres de 6 ml / paquet



VR005_AL

Coulisse simple
30 mm à 93°

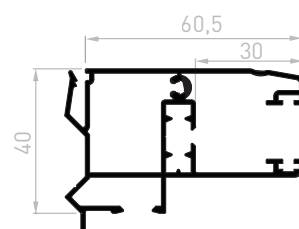
6 barres de 6ml / paquet



VR008_AL

Coulisse tapée rénovation
40 mm avec becquet

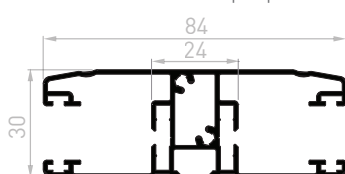
4 barres de 6 ml / paquet



VR010_AL

Coulisse double
30 mm

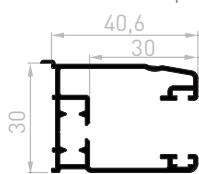
4 barres de 6 ml / paquet



VR013_AL

Coulisse simple 30 mm à
90° avec becquet

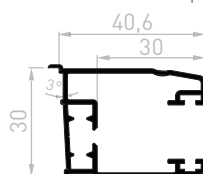
6 barres de 6 ml / paquet



VR015_AL

Coulisse simple 30 mm
à 93° avec becquet

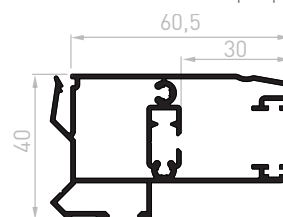
6 barres de 6 ml / paquet



VR018_AL

Coulisse tapée rénovation
40 mm

4 barres de 6 ml / paquet



PLAQUETTES D'ÉTANCHÉITÉ

AC002

Pour VR004, VR014 et VR007

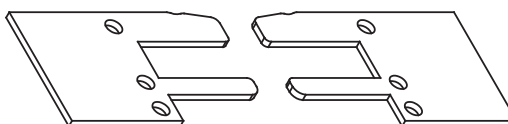
Rouleaux 200 paires / paquet



AC008

Pour VR008 et VR018

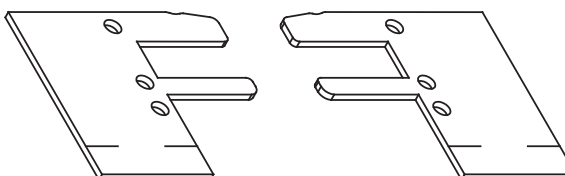
Rouleaux 200 paires / paquet



AC007

Pour VR008 et VR018,
VR009 et VR019

Rouleaux 200 paires / paquet



COLORIS



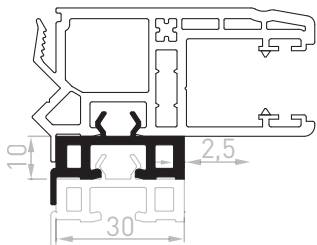
CALES POUR COULISSES

VR009



Réhausseur de 10 mm

10 barres de 6 ml / paquet

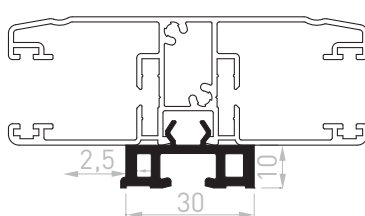


VR019



Réhausseur délégué de 10 mm
pour VR004 / VR006

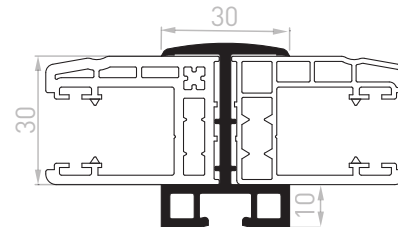
10 barres de 6 ml / paquet



VR012

Profil de liaison pour
coulisse double de 40 mm

10 barres de 6 ml / paquet

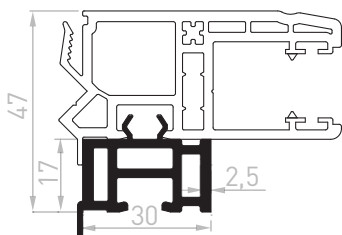


VR065



Réhausseur de 17 mm
pour coulisse rénovation

6 barres de 6 ml / paquet

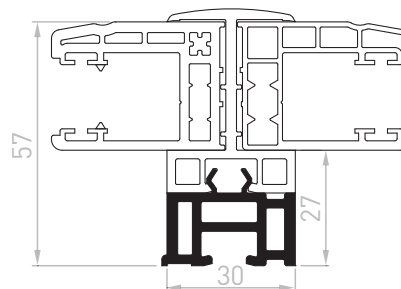


VR065D



Réhausseur délégué de 17 mm
pour coulisse rénovation

6 barres de 6 ml / paquet



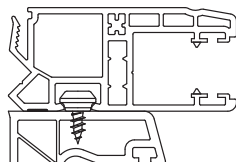
Guide pratique

VISSAGE

Pour visser **les coulisses** sur votre dormant, nous vous recommandons deux vis SFS :

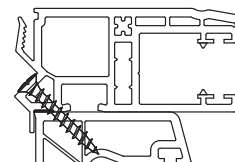
Vis plot SFS :

SPK/5-74/GS - 4x10



Vis SFS :

SPT/24 - 4,3x30 GS



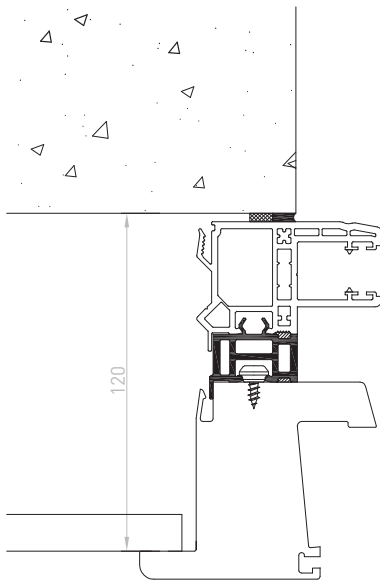
Les cales sont toutes à fixer avec une vis plot SFS de référence : SPK/5-74/GS - 4x10

CONFIGURATIONS

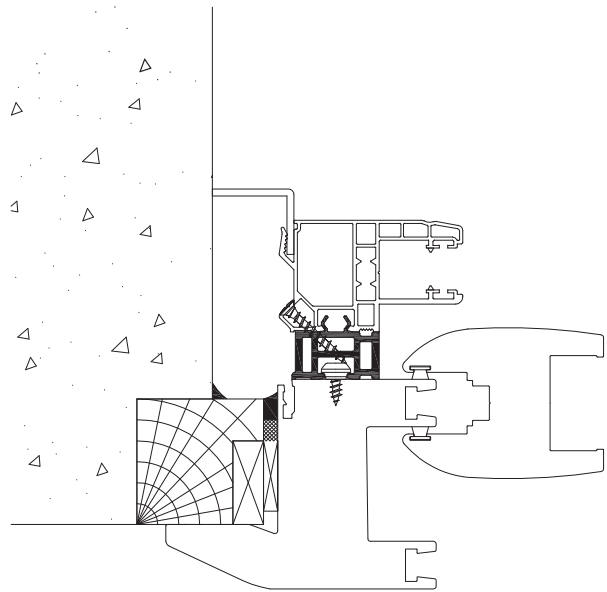
Notre gamme de cales facilite la manœuvre de la clé dans les cas de porte avec serrure en rénovation. Elle permet au tablier de ne pas frotter sur les ouvrants en coulisant PVC. La cale VR065 reprend le guidage de 120 mm quand celle-ci est associée à une coulisse tapée de 40 mm (idéal pour les menuiseries plaxées).

Les cales permettent de décaler le tablier de la menuiserie dans les cas suivants :

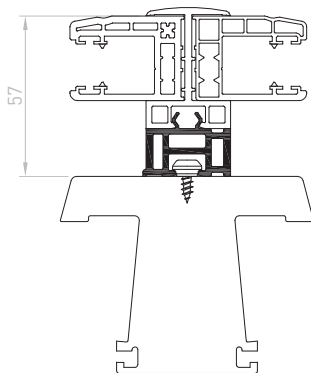
MONTAGE EN COULISSE TAPÉE



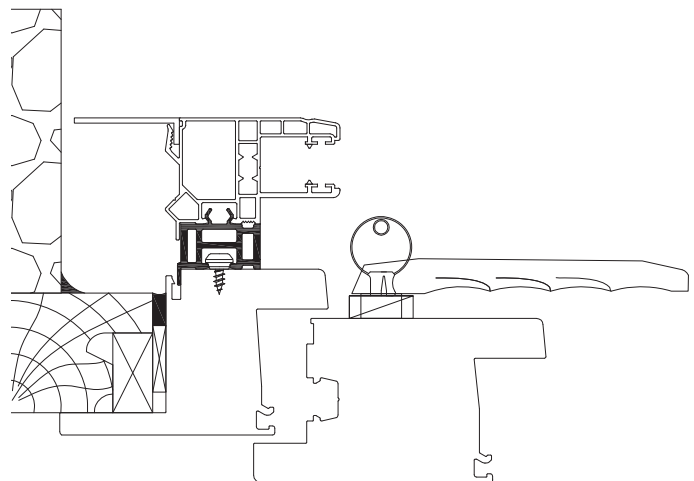
MONTAGE EN COULISSANT



MONTAGE EN COULISSE DOUBLE



MONTAGE EN PORTE-SERRURE



Vous souhaitez recevoir les documents suivants :

- Documents techniques
- Images 3D, photos
- Notices de fabrication
- Maquettes de nos produits

Merci de contacter notre service client : commercial@geplast.fr.



GEPLAST 
Building

MENUISERIE

- 40 | Poses de menuiserie en rénovation
- 40 | Habillage dépose totale
- 43 | Profilés pour rénovation classique :
 - 43 > Bavettes
 - 46 > Cornières
 - 49 > Plats
 - 49 > Panneaux
 - 50 > Fourrures tapées
 - 54 > Tapée persienne
 - 54 > Petits bois
 - 55 > Rejets d'eau
 - 55 > Profils de liaison
 - 56 > Couvre-joint
 - 56 > Moulures d'habillage
 - 57 > Cales et profilés divers
 - 59 > Poteaux de rangement

Poses de menuiserie en rénovation



AVEC ENLÈVEMENT DES DORMANTS EXISTANTS

L'ancienne menuiserie est enlevée avec son cadre. Une nouvelle fenêtre ou porte est posée avec un support permettant l'étanchéité thermique entre la menuiserie et la maçonnerie.



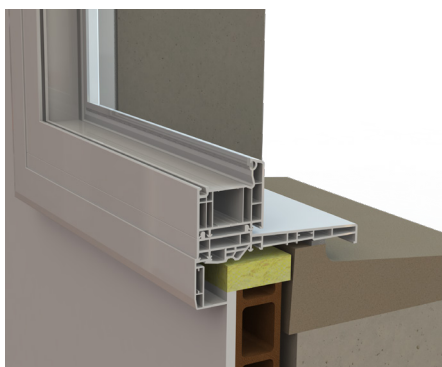
AVEC CONSERVATION DES DORMANTS EXISTANTS

Ce type de pose implique l'absolue nécessité de maintenir une aération convenable entre l'ancien dormant et l'habillage extérieur afin de ne pas mettre en péril sa durabilité.

Habillage dépose totale

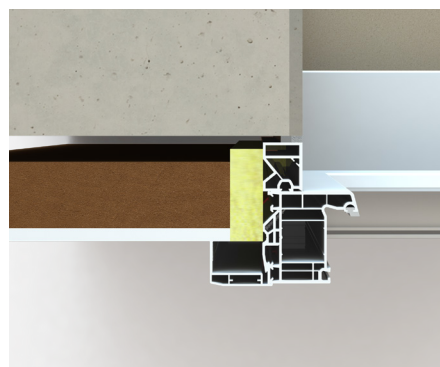
LES AVANTAGES DE LA DÉPOSE TOTALE

- Clair de jour maximal,
- Parfaite étanchéité,
- Esthétique quasi identique à une pose en construction neuve.



LES AVANTAGES DE LA SOLUTION GEPLAST

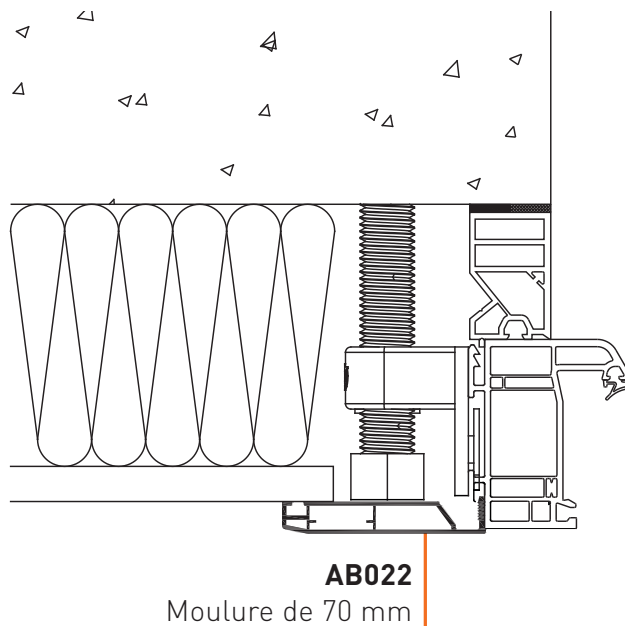
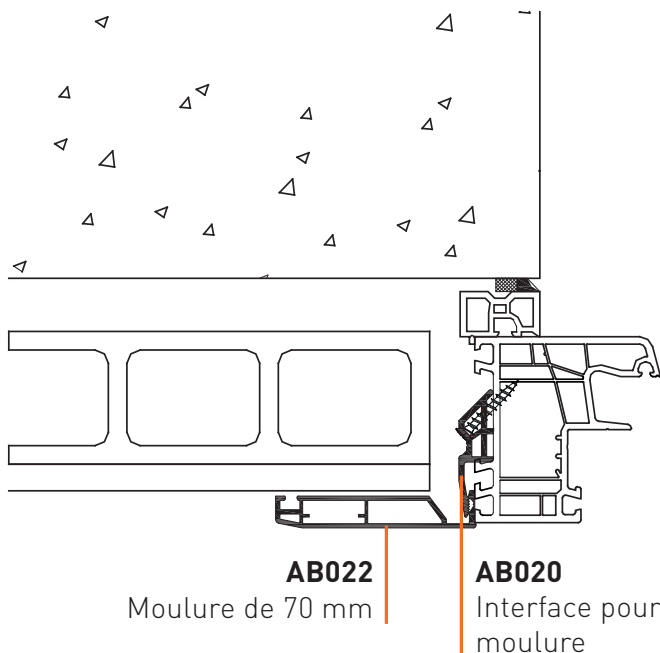
- Amélioration thermique considérable par l'intégration d'isolation jusqu'à la menuiserie,
- Profilé permettant de créer une rainure de cornière sur un dormant neuf extérieur ou intérieur,
- Pose conforme au DTU 36-5.



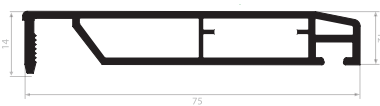
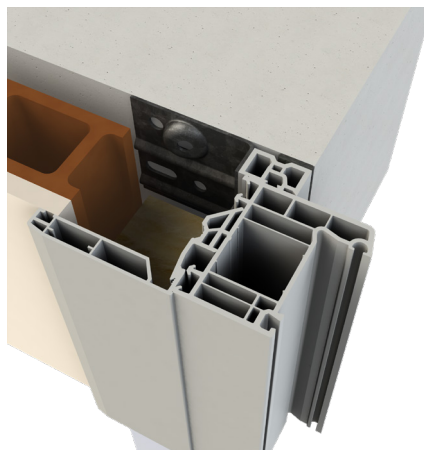
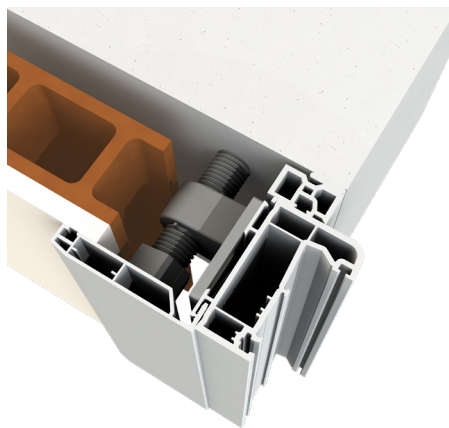
vue de dessus

MOULURES D'HABILLAGE

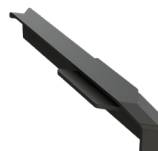
Plans de montage



Exemples de montages avec différents types de fixations

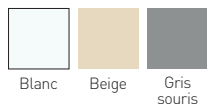


AB022
Moulure de 70 mm
8 barres de 6 ml / paquet
320 barres de 6 ml / container



PIM013
Cache angle pour AB022
200 pièces / sachet

COLORIS MOULURE TEINTÉS MASSE

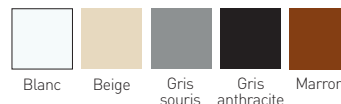


PLAXÉS

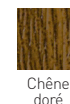


+ 80 décors de films
plaxés disponibles
sur demande

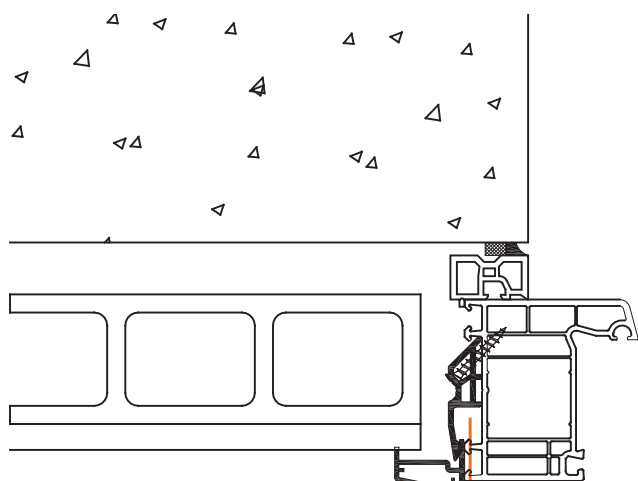
COLORIS CACHE ANGLE TEINTÉS MASSE



PLAXÉ



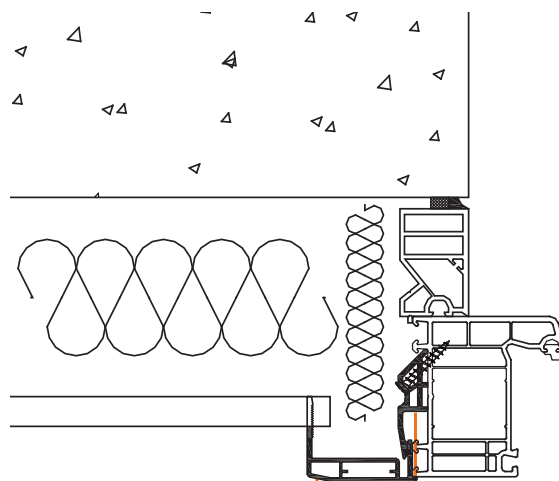
Exemple avec isolation brique et plâtre



AB018
Moulure de 27 mm

AB020
Interface pour moulure

Exemple avec isolation de 100 mm placo et laine de verre



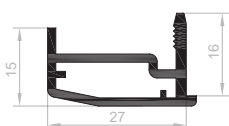
AB019
Moulure de 46 mm

AB020
Interface pour moulure

AB018

Moulure de 27 mm

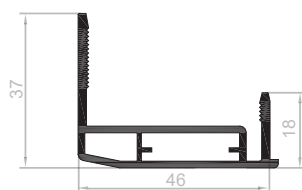
10 barres de 6 ml / paquet
500 barres de 6 ml / container



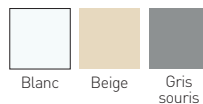
AB019

Moulure de 46 mm

10 barres de 6 ml / paquet
500 barres de 6 ml / container



COLORIS TEINTÉS MASSE



PLAXÉS



+ 80 décors de films plaxés
disponibles sur demande

PIM001

Équerre d'angle noire

100 pièces / sachet



COLORIS

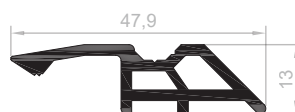


Noir

AB020

Interface pour moulure
d'habillage de 192 mm

240 pièces / carton



COLORIS



Blanc

Profilés pour rénovation classique

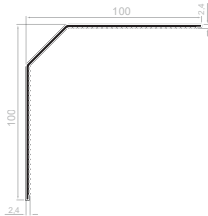
NOUVEAUTÉ

BAVETTES 2,4 MM CRANTÉES PLAXÉES

CB2401CF_AL

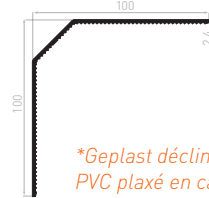
Bavette ALU 100x100x2,4 crantée, filmée
3 barres de 6 ml /paquet

Également disponible en commande à la barre.



*CB2401C

Bavette 100x100x2,4 crantée
5 barres de 6 ml /paquet



*Geplast décline toute responsabilité sur cette bavette PVC plaxé en cas de déformation à l'ensoleillement.

COLORIS PLAXÉS



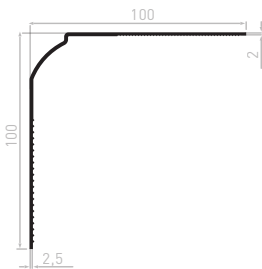
+ 80 décors de films plaxés disponibles sur demande

BAVETTE ALU ÉPAISSEUR 2,5 MM

CB2302_AL

Bavette 100X100X2-2,5
AR/Crantée Alu

3 barres de 6 ml / paquet
150 barres de 6 ml / container



COLORIS LAQUÉ



PLAXÉS



+ 80 décors de films plaxés disponibles sur demande

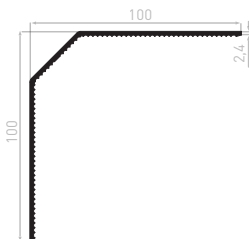
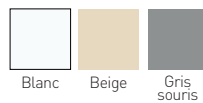
BAVETTES PVC ÉPAISSEUR 2,4 MM

CB2401C

Bavette 100X100X2,4/45°
DR/Crantée

5 barres de 6 ml / paquet
200 barres de 6 ml / container

COLORIS TEINTÉS MASSE

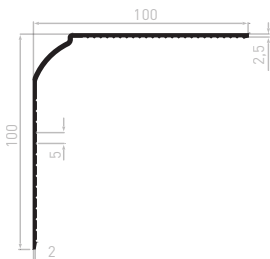


> BAVETTES PVC ÉPAISSEUR 2,5 MM

CB2502CS

Bavette 100X100X2,5/45°
AR/Crantée sécable

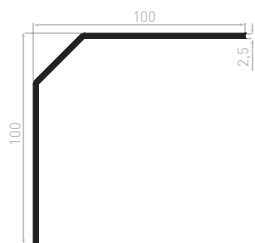
5 barres de 6 ml / paquet
250 barres de 6 ml / container



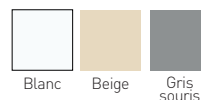
CB2501

Bavette 100X100X2,5/45°
DR

5 barres de 6 ml / paquet
250 barres de 6 ml / container



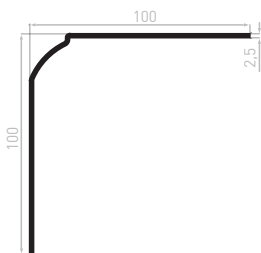
COLORIS TEINTÉS MASSE



CB2512

Bavette 100X100X2,5/45°
AR

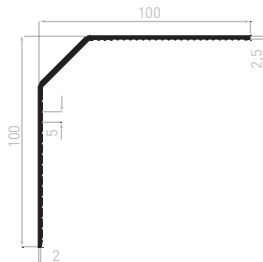
5 barres de 6 ml / paquet
250 barres de 6 ml / container



CB2501CS

Bavette 100X100X2,5/45°
DR/Crantée sécable

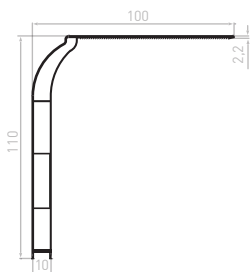
10 barres de 6 ml / paquet
250 barres de 6 ml / container



CB2504

Bavette 110X100X2,5
AR-2 Parois

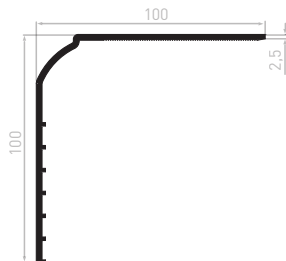
5 barres de 6 ml / paquet
170 barres de 6 ml / container



CB2511

Bavette 100X100X2,5/45°
AR/Crantée

5 barres de 6 ml / paquet
250 barres de 6 ml / container



COLORIS TEINTÉ MASSE



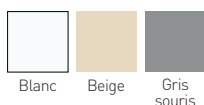
PLAXÉS



+ 80 décors de films plaxés
disponibles sur demande

> BAVETTES PVC ÉPAISSEUR 2,7 MM

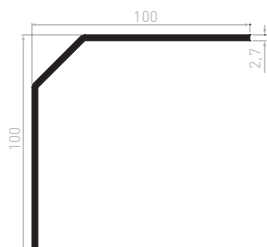
COLORIS TEINTÉS MASSE



CB2701

Bavette 100X100X2,7/45°
DR

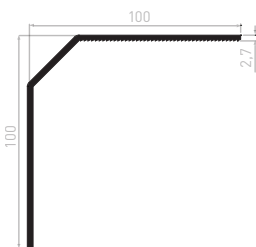
5 barres de 6 ml / paquet
200 barres de 6 ml / container



CB2701C

Bavette 100X100X2,7/45°
DR/Crantée

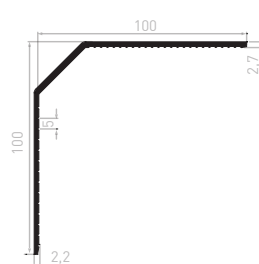
5 barres de 6 ml / paquet
250 barres de 6 ml / container



CB2701CS

Bavette 100X100X2,7/45°
DR/Crantée sécable

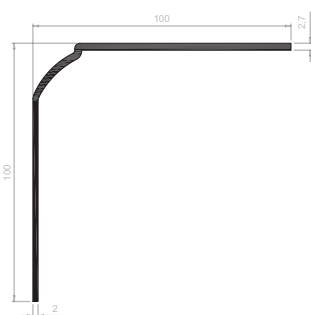
5 barres de 6 ml / paquet
250 barres de 6 ml / container



CB2702

Bavette 100X100X2,7/45°
AR

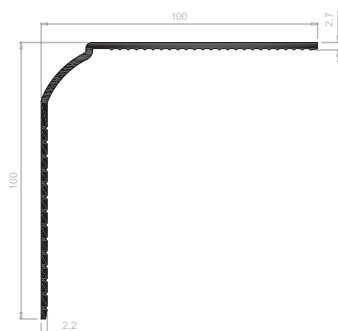
5 barres de 6 ml / paquet
250 barres de 6 ml / container



CB2702CS

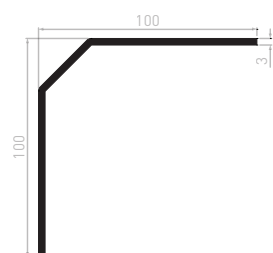
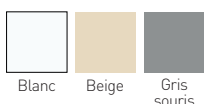
Bavette 100X100X2,7/45°
AR/Crantée sécable

5 barres de 6 ml / paquet
250 barres de 6 ml / container



> BAVETTES PVC ÉPAISSEUR 3 MM

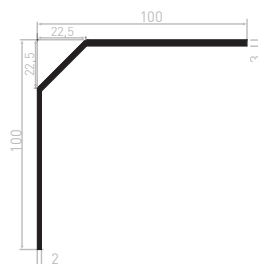
COLORIS TEINTÉS MASSE



CB3001

Bavette 100X100X3/45°
DR

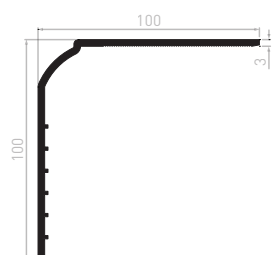
5 barres de 6 ml / paquet
200 barres de 6 ml / container



CB2301

Bavette 100X100X3-2/45°
DR

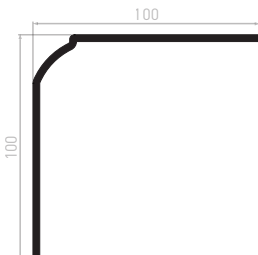
5 barres de 6 ml / paquet
250 barres de 6 ml / container



CB3011

Bavette 100X100X3-2/45°
AR/Crantée

5 barres de 6 ml / paquet
200 barres de 6 ml / container

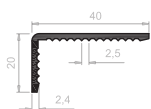


CB3012

Bavette 100X100X3/45°
AR/LIS

5 barres de 6 ml / paquet
250 barres de 6 ml / container

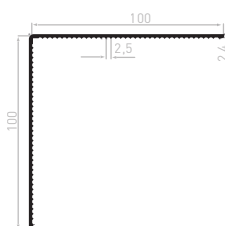
> CORNIÈRES 2,4 MM CRANTÉES PLAXÉES



CE2472C
Cornière 40X20X2,4 Crantée

20 barres de 6 ml / paquet
600 barres de 6 ml / container

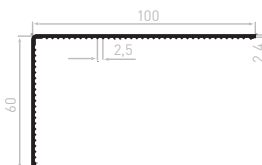
Également disponible en commande à la barre.



CE2420C
Cornière 100x100x2,4 crantée

5 barres de 6 ml / paquet
250 barres de 6 ml / container

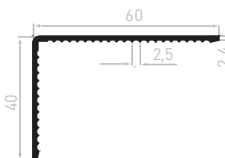
Également disponible en commande à la barre.



CE2421C
Cornière 100X60X2,4 Crantée

5 barres de 6 ml / paquet
350 barres de 6 ml / container

Également disponible en commande à la barre.



CE2430C
Cornière 60x40x2,4 crantée

10 barres de 6 ml / paquet
500 barres de 6 ml / container

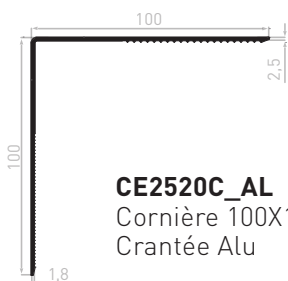
Également disponible en commande à la barre.

COLORIS PLAXÉS



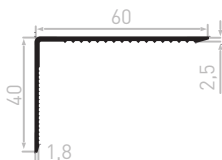
+ 80 décors de films plaxés disponibles sur demande

> CORNIÈRES ALU ÉPAISSEUR 2,5 MM



CE2520C_AL
Cornière 100X100X2,5-2 Crantée Alu

3 barres de 6 ml / paquet



CE2530C_AL
Cornière 60X40x2,5-2 Crantée Alu

5 barres de 6 ml / paquet

COLORIS LAQUÉ



Blanc

PLAXÉS



Gris anthracite

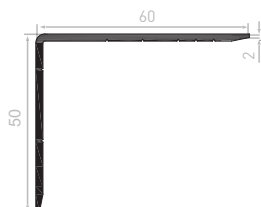
Chêne doré

+ 80 décors de films plaxés disponibles sur demande

> CORNIÈRES PVC ÉPAISSEUR 2 MM

CE2045
Cornière 60X50X2 Sécable

10 barres de 6 ml / paquet
640 barres de 6 ml / container



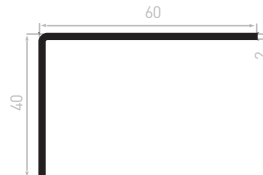
COLORIS TEINTÉ MASSE



Blanc

CE2041
Cornière 60X40X2

15 barres de 6 ml / paquet
600 barres de 6 ml / container



COLORIS TEINTÉS MASSE



Blanc



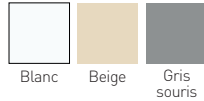
Beige



Gris souris

> CORNIÈRES PVC ÉPAISSEUR 2,4 MM

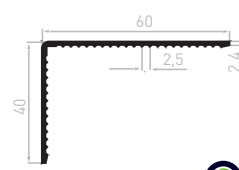
COLORIS TEINTÉS MASSE



CE2420C
Cornière 100X100X2,4 Crantée
5 barres de 6 ml / paquet
250 barres de 6 ml / container



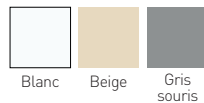
CE2421C
Cornière 100X60X2,4 Crantée
5 barres de 6 ml / paquet
350 barres de 6 ml / container



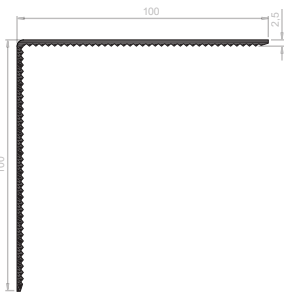
CE2430C
Cornière 60X40X2,4 Crantée
10 barres de 6 ml / paquet
600 barres de 6 ml / container

> CORNIÈRES PVC ÉPAISSEUR 2,5 MM

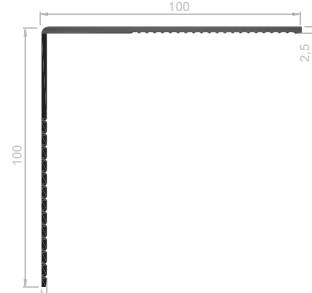
COLORIS TEINTÉS MASSE



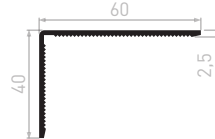
CE2520C
Cornière 100X100X2,5
Crantée
5 barres de 6 ml / paquet
250 barres de 6 ml / container



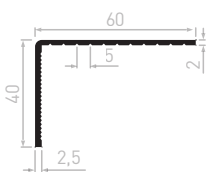
CE2520CS
Cornière 100X100X2,5-2
Crantée sécable
5 barres de 6 ml / paquet
250 barres de 6 ml / container



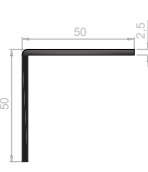
CE2530C
Cornière 60X40X2,5
Crantée
10 barres de 6 ml / paquet
600 barres de 6 ml / container



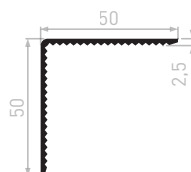
CE2530CS
Cornière 60X40X2,5-2
Crantée sécable
10 barres de 6 ml / paquet
600 barres de 6 ml / container



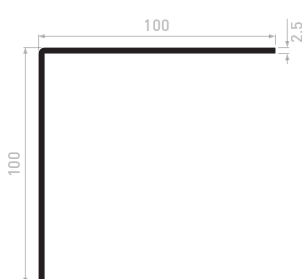
CE2535
Cornière 50X50X2,5
10 barres de 6 ml / paquet
500 barres de 6 ml / container



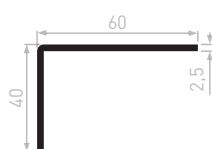
CE2535C
Cornière 50X50X2,5
Crantée
10 barres de 6 ml / paquet
500 barres de 6 ml / container



CE2520
Cornière 100X100X2,5
5 barres de 6 ml / paquet
250 barres de 6 ml / container



CE2530
Cornière 60X40X2,5
10 barres de 6 ml / paquet
500 barres de 6 ml / container



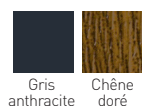
CE2521
Cornière 100X60X2,5
5 barres de 6 ml / paquet
300 barres de 6 ml / container



COLORIS
TEINTÉ MASSE

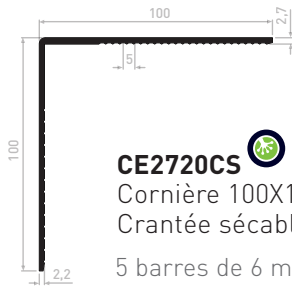


PLAXÉS



+ 80 décors de films
plaxés disponibles
sur demande

> CORNIÈRES PVC ÉPAISSEUR 2,7 MM



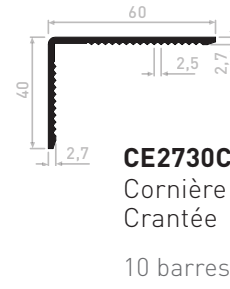
CE2720CS 
Cornière 100X100X2,7
Crantée sécable

5 barres de 6 ml / paquet
250 barres de 6 ml / container



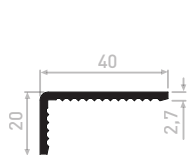
CE2721C 
Cornière 100X60X2,7
Crantée

10 barres de 6 ml / paquet
350 barres de 6 ml / container



CE2730C 
Cornière 60x40x2,7
Crantée

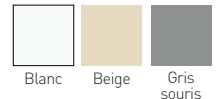
10 barres de 6 ml / paquet
500 barres de 6 ml / container



CE2772C 
Cornière 40x20x2,7
Crantée

20 barres de 6 ml / paquet
700 barres de 6 ml / container

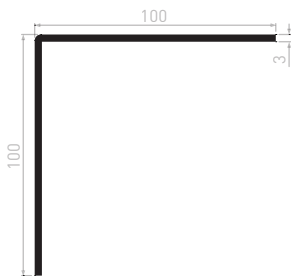
COLORIS TEINTÉS MASSE



> CORNIÈRES PVC ÉPAISSEUR 3 MM

CE3020 
Cornière 100X100X3

5 barres de 6 ml / paquet
200 barres de 6 ml / container



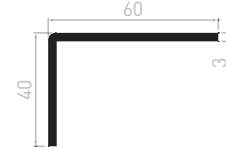
CE3015 
Cornière 123X83X3

5 barres de 6 ml / paquet
200 barres de 6 ml / container

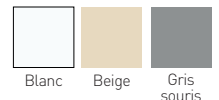


CE3030 
Cornière 60X40X3

10 barres de 6 ml / paquet
400 barres de 6 ml / container



COLORIS TEINTÉS MASSE



> PLATS ÉPAISSEUR 2,4 MM CRANTÉS

PL2415C 
Plat 100X2,4 Cranté

10 barres de 6 ml / paquet
600 barres de 6 ml / container



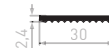
PL2435C 
Plat 50X2,4 Cranté

20 barres de 6 ml / paquet
600 barres de 6 ml / container

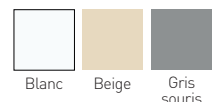


PL2445C 
Plat 30X2,4 Cranté

20 barres de 6 ml / paquet
600 barres de 6 ml / container



COLORIS TEINTÉS MASSE



> PLAT ÉPAISSEUR 2 MM SÉCABLE

PL2015S 
Plat 100X2 Sécable

10 barres de 6 ml / paquet
400 barres de 6 ml / par container



COLORIS TEINTÉ MASSE



> PLATS ÉPAISSEUR 2,5 MM DENTELÉS

PL2515D

Plat 100X2,5 Dentelé

10 barres de 6 ml / paquet
600 barres de 6 ml / par container



Également disponible en commande à la barre.

PL2545D

Plat 30X2,5 Dentelé

20 barres de 6 ml / paquet
800 barres de 6 ml / container



Également disponible en commande à la barre.

PL2535D

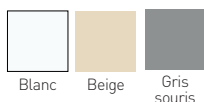
Plat 50X2,5 Dentelé

20 barres de 6 ml / paquet
800 barres de 6 ml / container



Également disponible en commande à la barre.

COLORIS TEINTÉS MASSE



COLORIS PLAXÉS



+ 80 décors de films plaxés disponibles sur demande

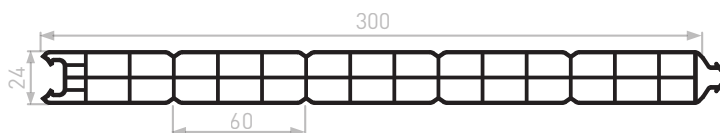
La liste présente est non exhaustive. Pour connaître l'intégralité de nos bavettes, cornières et plats, merci de vous rapprocher de notre service client : commercial@geplast.fr.

> PANNEAU ÉPAISSEUR 24 MM

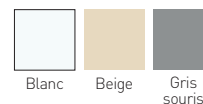
VB001

Panneau bi-cellulaire 300X24 pas de 60

3 barres de 6 ml / paquet
42 barres de 6 ml / container



COLORIS DES PANNEAUX TEINTÉS MASSE



CERTIFIÉ

Coefficient thermique : 2.1 W/(m².K)

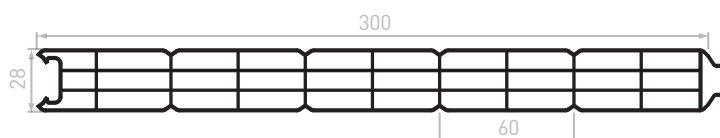
Coefficient phonique : 26 dB

> PANNEAU ÉPAISSEUR 28 MM

VB008

Panneau tri-cellulaire 300X28 pas de 60

3 barres de 6 ml / paquet
36 barres de 6 ml / container



RF020

Renfort Galva pour VB008 27,75X7

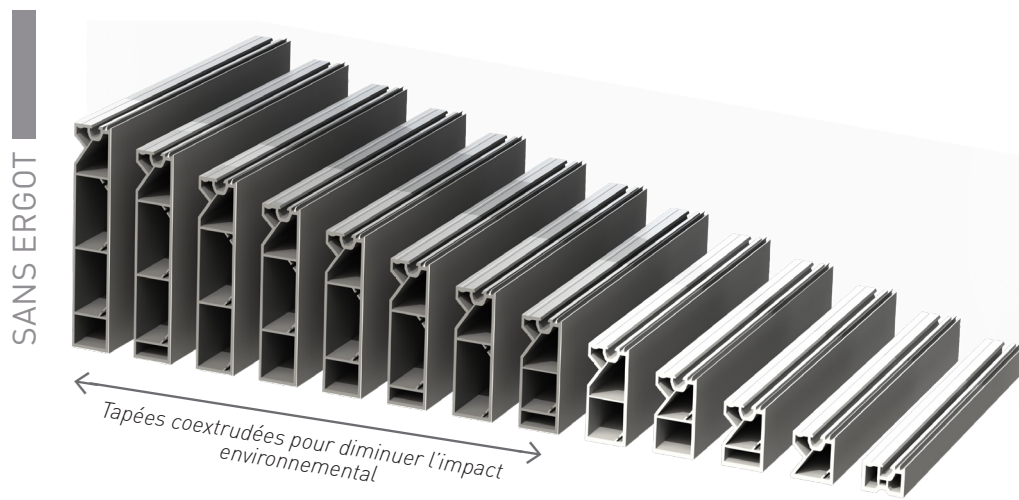
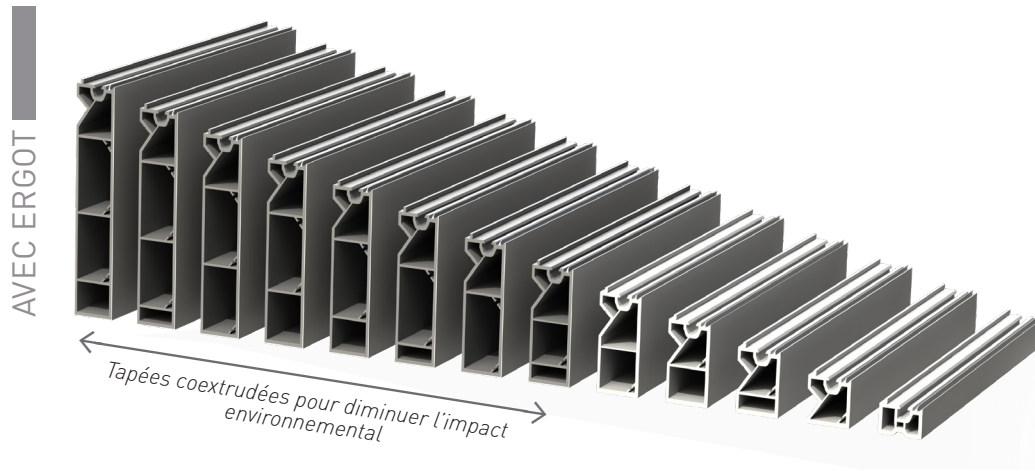
10 barres de 6 ml / paquet



CERTIFIÉ

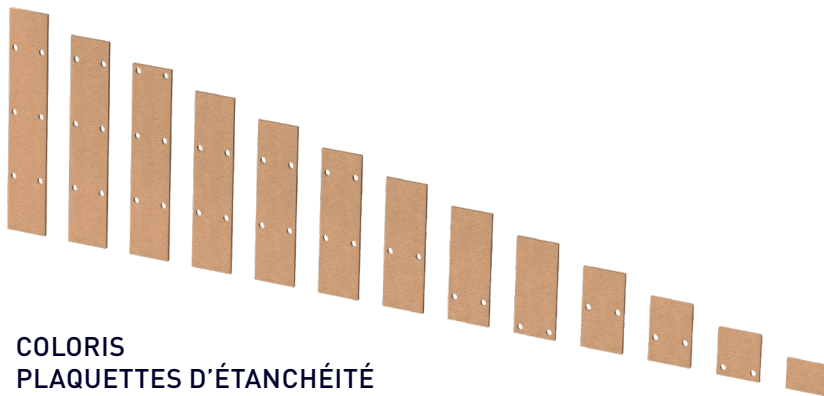
Coefficient thermique : 1.647 W/(m².K)

■ *L'ensemble du programme tapées est certifié par le CSTB QB59.*



PLAQUETTES D'ÉTANCHÉITÉ DES FOURRURES TAPÉES

Rouleau de 200 unités



**COLORIS
PLAQUETTES D'ÉTANCHÉITÉ**



Blanc Noir

L'ensemble des références sont disponibles en commande à la barre (sauf coloris blanc).

ME050JC ME050D JC AC104

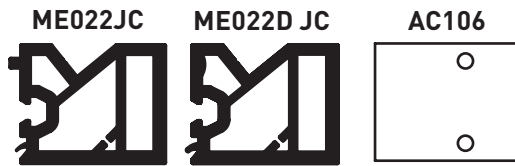


Tapée 17mm - joint coextrudé
10 barres de 6 ml par paquet
390 barres de 6 ml par container

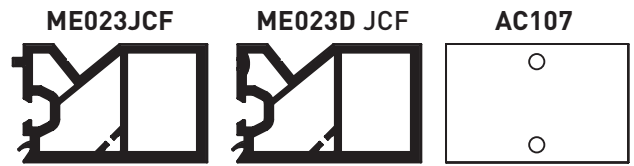
ME021JC ME021D JC AC105



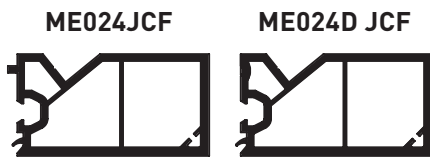
Tapée 27mm - joint coextrudé
5 barres de 6 ml par paquet
330 barres de 6 ml par container



Tapée 37mm - joint coextrudé
5 barres de 6 ml par paquet
240 barres de 6 ml par container



Tapée 47mm - joint coextrudé
5 barres de 6 ml par paquet
200 barres de 6 ml par container



Tapée 57mm - joint coextrudé
5 barres de 6 ml par paquet
170 barres de 6 ml par container



Tapée 67mm - coex + joint coextrudé
5 barres de 6 ml par paquet
150 barres de 6 ml par container

AC108

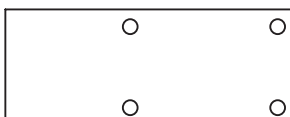


AC109



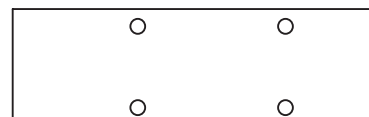
Tapée 77mm - coex + joint coextrudé
3 barres de 6 ml par paquet
120 barres de 6 ml par container

AC110

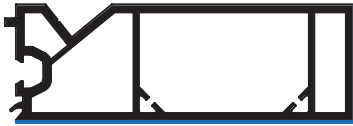


Tapée 97mm - coex + joint coextrudé
3 barres de 6 ml par paquet
100 barres de 6 ml par container

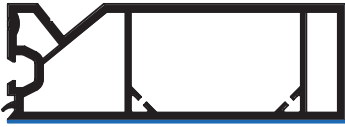
AC112



ME027JCF

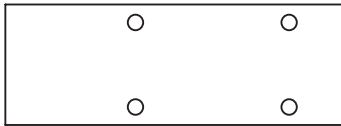


ME027D JCF



Tapée 87mm - coex + joint coextrudé
3 barres de 6 ml par paquet
110 barres de 6 ml par container

AC111



ME029JCF

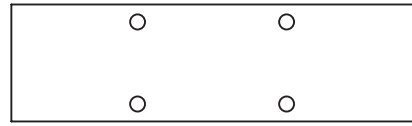


ME029D JCF



Tapée 107mm - coex + joint coextrudé
3 barres de 6 ml par paquet
90 barres de 6 ml par container

AC113



ME030JCF

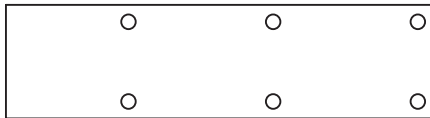


ME030D JCF



Tapée 117mm - coex + joint coextrudé
3 barres de 6 ml par paquet
80 barres de 6 ml par container

AC114



ME031JCF

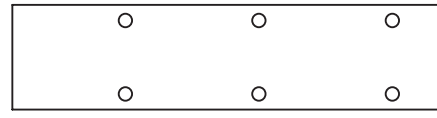


ME031D JCF



Tapée 127mm - coex + joint coextrudé
3 barres de 6 ml par paquet
80 barres de 6 ml par container

AC115



ME032 JCF

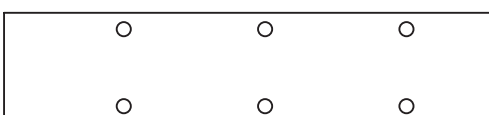


ME032D JCF



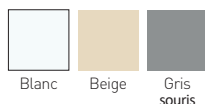
Tapée 137mm - coex + joint coextrudé
3 barres de 6 ml par paquet
70 barres de 6 ml par container

AC116



COLORIS FOURRURES TAPÉES

TEINTÉS MASSE



PLAXÉS

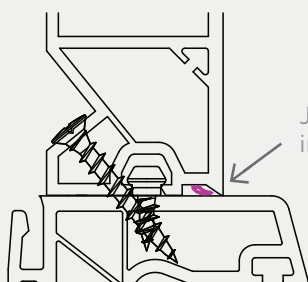


+ 80 décors de films plaxés disponibles sur demande

MISE EN ŒUVRE

VIS PLOT SFS

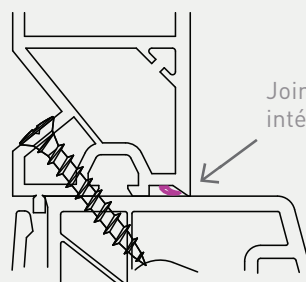
SPK/5-48/GS - 4 x 10



Joint d'étanchéité intégré aux tapées

VIS SFS

SPT/24-4,3 x 30 GS



Joint d'étanchéité intégré aux tapées

ELLES SONT TOUJOURS DISPONIBLES À L'OFFRE PLAQUETTES D'ÉTANCHÉITÉ

AC009

pour ME050JC, ME021JC, ME022JC ME023JCF et ME024JCF

Rouleau de 291 unités - coloris blanc

Rouleau de 277 unités - coloris noir

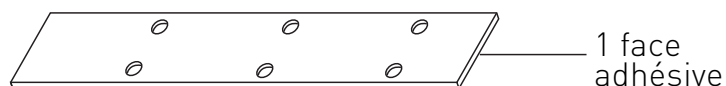


AC018

pour ME025JCF, ME026JCF, ME027JCF, ME028JCF, ME029JCF, ME030JCF, ME031JCF et ME032JCF

Rouleau de 291 unités - coloris blanc

Rouleau de 277 unités - coloris noir



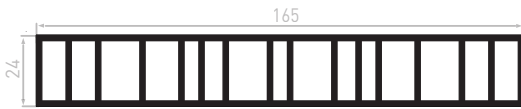
> TAPÉE PERSIENNE

ME080 

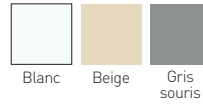
Tapée persienne 165X24

3 barres de 6 ml / paquet

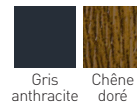
84 barres de 6 ml / container



**COLORIS
TEINTÉS MASSE**



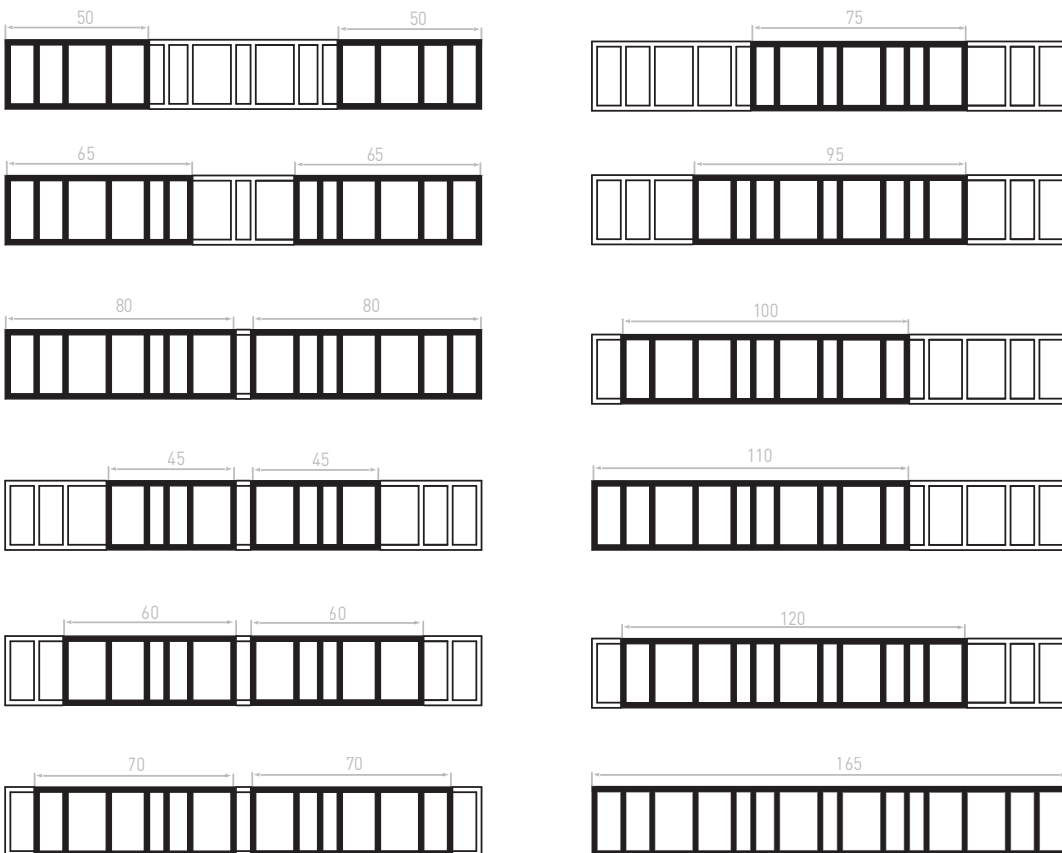
PLAXÉS



+ autres coloris sur demande

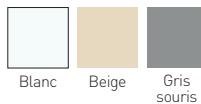
CONFIGURATIONS

Exemples de délignages possibles de la tapée persienne **ME080**.



> PETITS BOIS

**COLORIS
TEINTÉS MASSE**



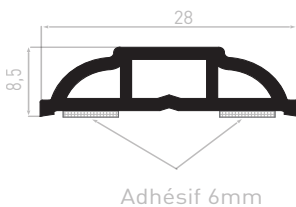
PLAXÉS



+ autres coloris sur demande

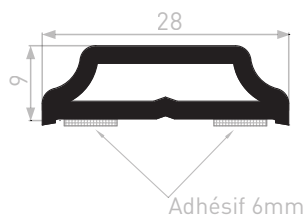
ME071B

Petit bois 28X8,5 + 2 adhésifs 6 mm
20 barres de 6 ml / paquet



ME072B

Petit bois 28X9 + 2 adhésifs 6 mm
20 barres de 6 ml / paquet



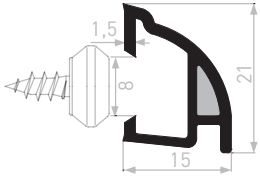
> REJETS D'EAU

ME060

Rejet d'eau doucine à clipper

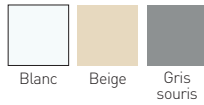
30 barres de 6 ml / paquet

600 barres de 6 ml / par container



Également disponible en commande à la barre sur les coloris plaxés.

COLORIS TEINTÉS MASSE



PLAXÉS

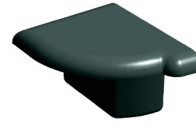


+ autres coloris sur demande

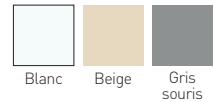
PIM002

Embout rejet d'eau pour ME060

500 paires liées ou séparées / sachet



COLORIS TEINTÉS MASSE

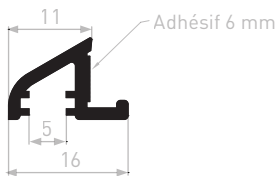


+ autres coloris sur demande

ME061A*

Rejet d'eau de porte seuil + adhésif 6 mm

20 barres de 6 ml / paquet



*Minimum de commande : 600 ml

COLORIS TEINTÉ MASSE



VISSAGE

Le rejet d'eau **ME060** est à fixer avec une vis plot SFS de référence : SPF/5-84/GS

CERTIFICAT (NF)126

Pour recevoir le certificat NF du profilé **ME060**, merci de vous rapprocher de notre service client : commercial@geplast.fr

> PROFILS DE LIAISON

Minimum de commande : 600 ml

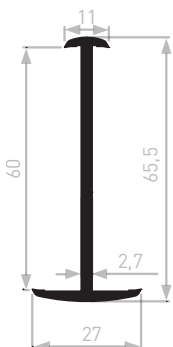
COLORIS TEINTÉ MASSE



ME065

Profil de liaison 60 mm

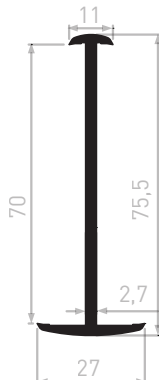
10 barres de 6 ml / paquet



ME069

Profil de liaison 70 mm

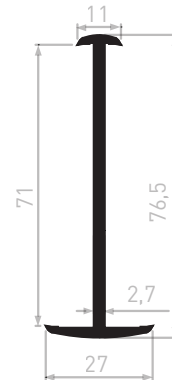
10 barres de 6 ml / paquet



ME068

Profil de liaison 71 mm

10 barres de 6 ml / paquet



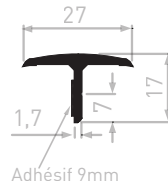
> COUVRE-JOINT

Minimum de commande : 720 ml

ME066A

Couvre-joint 27 mm + adhésif 9 mm

30 barres de 6 ml / paquet



COLORIS TEINTÉ MASSE



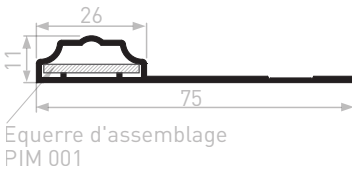
> MOULURES D'HABILLAGE

AB001

Habillage fenêtre

10 barres de 5 ml / paquet

10 barres de 6 ml / paquet

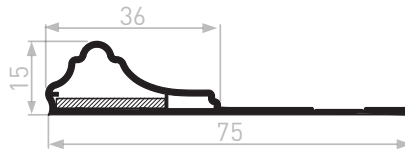


AB003

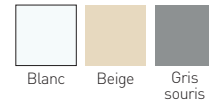
Habillage fenêtre mouluré

10 barres de 5 ml / paquet

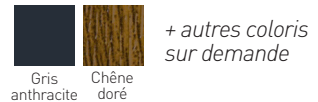
10 barres de 6 ml / paquet



COLORIS TEINTÉS MASSE



PLAXÉS



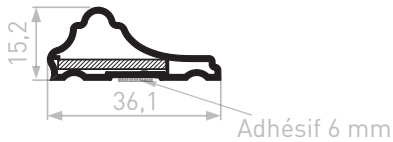
AB004A

Habillage mouluré à coller
+ adhésif 6 mm

10 barres de 5ml / paquet

10 barres de 6ml / paquet

400 barres / container

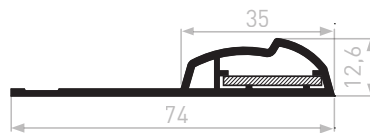


AB008

Habillage mouluré

10 barres de 6 ml / paquet

500 barres de 6 ml / paquet



AB021

Moulure d'habillage pour aile de
13 mm compatible dormant VEKA

10 barres de 6 ml / paquet

500 barres de 6 ml / paquet



> ÉQUERRE D'ASSEMBLAGE

PIM001

Équerre d'angle noire

100 pièces / sachet



COLORIS



> CACHE ANGLE

PIM011

Cache angle pour AB021

200 pièces / sachet



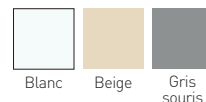
COLORIS TEINTÉS MASSE



CALES DE COMPENSATION

*Matières recyclés ou teintés masse

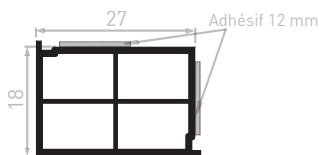
COLORIS
TEINTÉS MASSE



ME087B

Cale de compensation 27X18
+ 2 adhésifs 12 mm

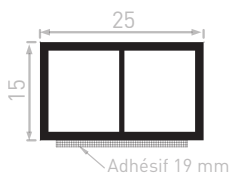
20 barres de 6 ml / paquet
540 barres de 6 ml / container



ME085A

Cale de compensation
25X15 + adhésif 19 mm

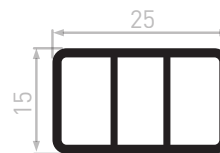
20 barres de 6 ml / paquet
700 barres de 6 ml / container



ME089*

Tube de calage 25X15

20 barres de 6 ml / paquet
900 barres de 6 ml / container



DI016*

Cale de soutien 50X17

10 barres de 6 ml / paquet
400 barres de 6 ml / container



DI035*

Cale de soutien 36x17
10 barres de 6 ml / paquet
400 barres de 6 ml / container



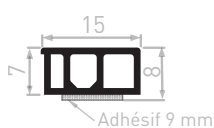
COLORIS
TEINTÉ MASSE



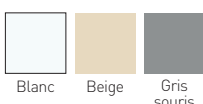
ME086A

Cale de compensation 15X8
+ adhésif 9 mm

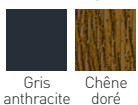
20 barres de 6 ml / paquet
700 barres de 6 ml / container



COLORIS
TEINTÉS MASSE



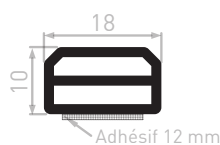
PLAXÉS



+ autres coloris
sur demande

ME088A

Cale de compensation
18X10 + adhésif 12 mm
700 barres de 6 ml / paquet



COLORIS
TEINTÉS MASSE



RENFORTS

DI018/A

Plat 50X5 + adhésif 19 mm (option)

10 barres de 6 ml / paquet



DI019/A

Plat 23X6 + adhésif 9 mm (option)

20 barres de 6 ml / paquet



DI023

Plat 23X8

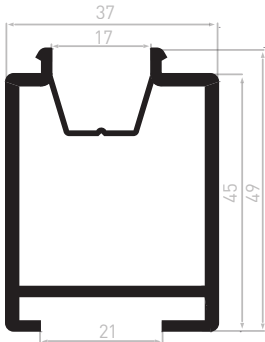
15 barres de 6 ml / paquet




> CALES DE TRANSPORT

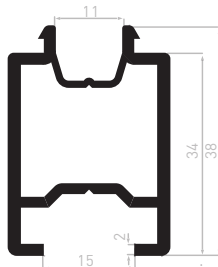
DI010 
 Cale de transport 37X49-PL
 250 mm à clipper

100 unités / palette



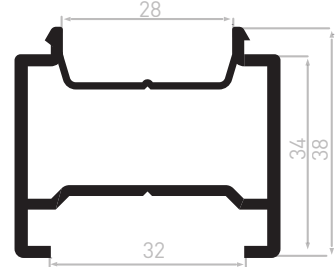
DI031 
 Gorge 15 mm à clipper
 Longueurs disponibles :
 200 - 250 mm


2 500 unités / palette



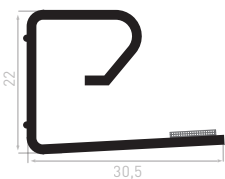
DI032 
 Gorge 32 mm à clipper
 Longueurs disponibles :
 200 - 250 mm

2 500 unités / palette



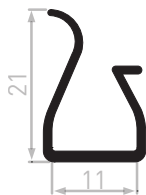
DI001/A 
 Cale de transport 30,5X22
 Longueurs disponibles :
 120 mm - 200 mm - 250 mm
 + adhésif 6 mm (option)

20 barres de 6 ml / paquet
 selon longueur



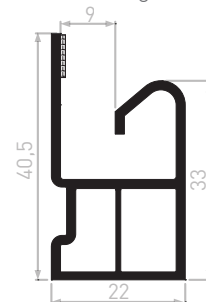
DI004 
 Cale de transport 21x11
 Longueurs disponibles :
 125 mm - 250 mm
 335 mm - 500 mm

20 barres de 6 ml / paquet
 selon longueur



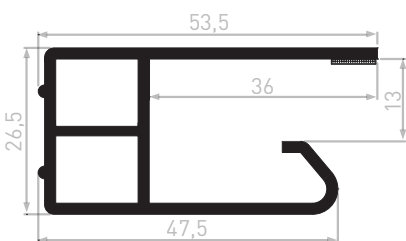
DI013A 
 Cale de protection 40X22
 Longueurs disponibles :
 200 mm - 250 mm
 + adhésif 6 mm


20 barres de 6 ml / paquet
 selon longueur



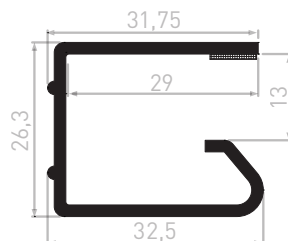
DI027A 
 Cale de transport 54X26
 Longueurs disponibles :
 200 mm - 250 mm
 + adhésif 6 mm

20 barres de 6 ml / paquet
 selon longueur

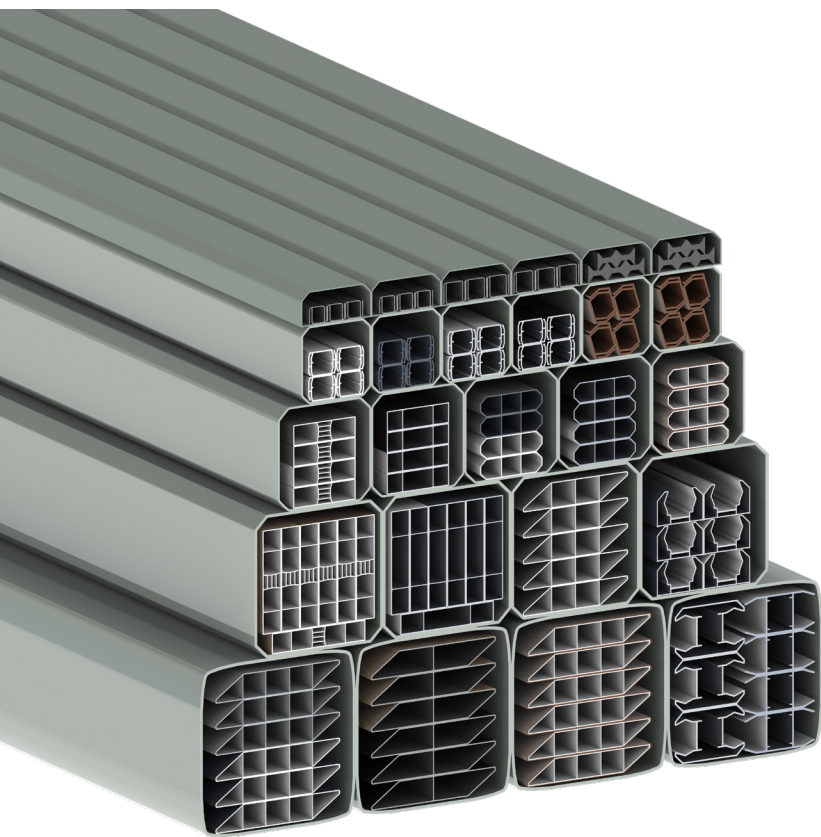


DI028A 
 Cale de transport 32X26
 Longueurs disponibles :
 125 mm - 200 mm - 250 mm - 300 mm
 + 2 adhésifs 6 mm

20 barres de 6 ml / paquet
 selon longueur



> POTEAUX DE RANGEMENT



Idéal pour le stockage des petits profilés dans vos ateliers, leurs multiples dimensions en font un outil particulièrement adapté au quotidien, notamment lors des inventaires.

- Achat responsable
- Issu du recyclage
- Optimisation de l'espace



NEW

CL095 POTEAU DE 90X40 MM



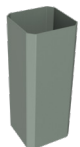
5 barres de 6 ml / paquet
84 barres de 6ml / container



CL096 POTEAU DE 90X90 MM



2 barres de 6 ml / paquet
42 barres de 6 ml / container



CL097 POTEAU DE 120X120 MM



2 barres de 6 ml / paquet
20 barres de 6 ml / container



CL127 POTEAU DE 165X165 MM



1 barre de 6 ml / paquet
12 barres de 6 ml / container



CL057 POTEAU DE 200X200 MM



1 barre / paquet
6 barres / container
30 barres de 6 ml / palette (pour toute commande supérieure à 180 barres)

COLORIS "FLORÉAL"

Le coloris "Floréal" est issu du recyclage des ressources inutilisées en production, les poteaux de rangement peuvent prendre différentes teintes.

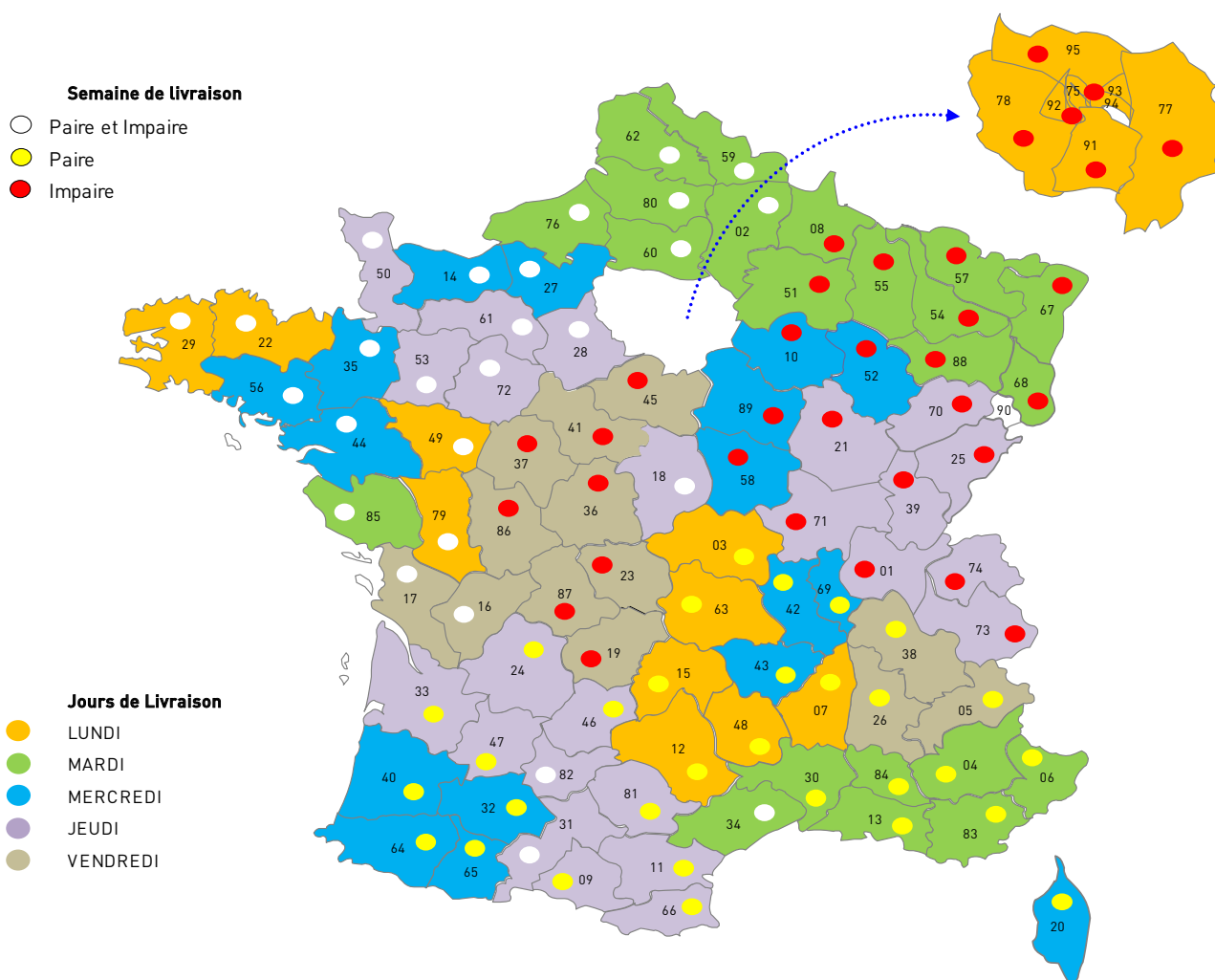
Cadencement de commande et de livraison

Dans le cadre du cadencement de commande et de livraison, Geplast est en mesure de proposer un franco à 1 000 euros hors taxes. Ce fonctionnement nécessite de respecter un délai minimum de 2 semaines entre la passation de commande et le jour de livraison du département.

Les délais de livraison (à compter de la date de saisie de la commande) peuvent varier selon l'approvisionnement des matières et la charge de production :

- 2 semaines pour le teinté masse
- 4 semaines pour le plaxé et l'aluminium

JOURS DE LIVRAISON PAR DEPARTEMENT



Pour en savoir plus sur nos modalités de livraison, merci de vous rapprocher de notre service commercial au 02.41.49.80.90.

Prise de notes

A series of horizontal dotted lines for taking notes.

I – CHAMP D'APPLICATION

Les ventes de la société GEPLAST (ci-après « notre Société » ou « nous ») sont soumises aux présentes conditions générales, auxquelles le client adhère sans réserve et qui prévalent sur toute condition d'achat et toute clause contraire indiquées sur les documents du client, sauf dérogation formelle et expresse de notre part.

Aucun retard ni aucune omission de notre part à nous prévaloir à un moment donné de l'une quelconque des présentes conditions ne peut être interprété comme une renonciation à nous prévaloir de ladite condition. Si l'une des conditions prévues aux présentes venait à être annulée ou rendue inopposable au client, en tout ou partie, ce dernier resterait tenu de l'ensemble des autres conditions.

II – FORMATION DU CONTRAT

Toute commande reçue du client, proposition ou devis émis par notre Société, doit faire l'objet d'une confirmation de commande de notre part matérialisée par l'envoi au client d'un accusé de réception de commande (ou « ARC »). Sans réserve du client reçue dans un délai de 48 heures ouvrées à compter de l'envoi de cette confirmation de commande (ARC), celle-ci est réputée acceptée, ferme et définitive. La commande est alors irrévocable et lancée en production.

C'est cette confirmation de commande (ARC) qui nous engage, ainsi que le client, et fait foi en cas de contestation ultérieure. Seule la confirmation de commande (ARC) acceptée par les deux parties peut déroger aux présentes conditions générales. En cas de contradiction avec la confirmation de commande (ARC), seule cette dernière prévaut.

Nos plans, dessins, études, photos, brochures, catalogues, etc., restent notre entière propriété.

III – LIVRAISON - DELAIS

Sauf mention contraire dans notre confirmation de commande, les délais de livraison ne sont qu'indicatifs et sans garantie. Aucune indemnisation ou résolution du contrat ne pourra être consentie en cas de retard.

Toutefois, en cas de retard de plus 8 semaines après la date indicative de livraison, non imputable à un cas de force majeure, le client pourra demander la résolution de la vente, sans pénalité de part et d'autre après mise en demeure restée infructueuse. Les acomptes versés devront être restitués au client sous huit jours.

Le client accepte que la livraison des produits commandés soit globale, ou seulement partielle sous réserve de l'en informer préalablement.

En toute hypothèse, l'exécution de la commande ne peut intervenir que si le client est à jour de ses obligations envers notre Société.

IV – LIVRAISON - TRANSFERTS DES RISQUES - RETOURS

La livraison de nos marchandises et de leurs emballages est réputée effectuée dans nos entrepôts. Le transfert des risques au client s'effectue dès l'enlèvement des marchandises.

Le client dispose d'un délai de 10 jours à compter de la mise à disposition des marchandises pour en prendre possession. Passé ce délai, les risques lui seront transférés, et le client sera redevable de pénalités de stockage égales à 1% du prix des marchandises, par jour de retard, sans préjudice de tous autres dommages et intérêts justifiés.

Lors de la réception, le client ou son représentant est tenu de vérifier l'état des marchandises et leur conformité avec la commande.

Notre Société est dégagee de toute responsabilité concernant des erreurs de quantité, avaries ou vices apparents constatés après la signature du bon de livraison et/ou la lettre de voiture.

La défectuosité partielle d'une livraison ne peut justifier son rejet total.

A l'exception des cas de non-conformité ou de vice reconnus, les produits ne pourront être repris. Aucun produit ne peut être renvoyé sans notre accord écrit préalable et nos instructions pour la réexpédition.

Pour les profils livrés par containers métalliques, il est rappelé que les containers restent la propriété incessible de notre Société et doivent nous être restitués. A défaut de restitution, le coût des containers (350 €HT/pièce) sera facturé au client.

V – TRANSPORT

A défaut de convention contraire, le transport des marchandises est à la charge du client.

Si le transport est effectué par nos soins ou confié à un tiers transporteur, il est expressément admis que c'est à la demande du client et à ses risques et périls, y compris lorsque le prix est stipulé franco. Il appartient donc au client de prendre toute disposition en cas d'avaries ou de manquants, conformément aux dispositions des articles L133-3 et suivants du Code du Commerce.

Sauf dérogation formelle et expresse de notre part, aucune clause ne pourra être considérée comme dérogeant aux règles susvisées.

VI – GARANTIE – RESPONSABILITE

Conformément aux articles 1641 et suivants du Code civil, nos produits bénéficient de la garantie légale des vices cachés, ainsi que celle relative aux vices apparents dès lors que, s'agissant de ces derniers, ceux-ci auront été signalés par le client ou son représentant lors de la réception.

En cas de produits tiers intégrés à nos propres produits, notre Société ne saurait accorder plus de garantie que celle due et consentie par les fournisseurs et fabricants desdits produits tiers.

Dans tous les cas, si la non-conformité ou le vice est reconnu, la responsabilité de notre Société se limitera, à notre choix, soit à l'échange ou à la remise en état du produit ou de l'élément non-conforme ou défectueux, soit au remboursement de la commande, à l'exclusion de toute indemnité ou dommages-intérêts, pour quelque cause que ce soit, notamment pour frais de main d'œuvre, démontage, remontage, immobilisation, frais de transport, etc.

La garantie ne joue pas en cas de conditions de stockage ou mise en œuvre non conformes aux règles de l'art, inappropriées ou contraires à nos directives, en cas de négligence, de mauvais entretien ou utilisation inappropriée ou non conforme à la destination de nos produits.

VII – PRIX - CONDITIONS DE PAIEMENT

Nos prix sont stipulés hors taxes et hors emballage et nos marchandises sont toujours facturées au prix en vigueur au jour de la confirmation de commande (ARC), la TVA étant en sus au taux en vigueur à la date de la facturation. Les frais de paiement tels que frais de virement, frais de conversion, frais de douane, sont à la charge du client.

Les factures sont payables à notre siège social à 30 jours nets date d'expédition, sauf convention expresse contraire de notre part. Si une commande s'exécute en plusieurs livraisons, les factures afférentes à chacune des expéditions sont payables au fur et à mesure de leur émission sans attendre l'exécution entière de la commande.

De plus, conformément aux dispositions de l'article L.441-10 du Code de commerce, tout retard de règlement ou toute prorogation d'échéance emporte de plein droit l'application d'un intérêt de retard calculé prorata temporis, égal au taux d'intérêt appliqué par la Banque centrale européenne à son opération de refinancement la plus récente majoré de 10 points de pourcentage.

En outre, tout retard de paiement non autorisé par notre Société entraîne l'exigibilité, à titre de clause pénale pour retard, d'une indemnité fixée forfaitairement à 10 % du prix, outre le versement de l'indemnité forfaitaire de recouvrement de 40 € prévue à l'article L.441-10 du Code de commerce et qui pourra être majorée des frais de recouvrements réels exposés (si supérieurs à cette dernière).

VIII – IMPAYES - CLAUSE RESOLUTOIRE

En cas de défaut de paiement, quarante-huit heures après une mise en demeure restée infructueuse, la vente sera résiliée de plein droit si bon nous semble et notre Société pourra demander restitution des produits, sans préjudice de tous autres dommages et intérêts. La résolution frappera non seulement la commande en cause mais aussi toutes les commandes impayées antérieures, qu'elles soient livrées ou en cours de livraison et que le paiement soit échu ou non.

En cas de paiement par effet de commerce, le défaut de retour de l'effet sera considéré comme un refus d'acceptation assimilable à un défaut de paiement. De même, lorsque le paiement est échelonné, le non-paiement d'une seule échéance entraînera l'exigibilité immédiate de la totalité de la dette sans mise en demeure.

Dans tous les cas qui précèdent, les sommes qui seraient dues pour d'autres livraisons ou pour toute autre cause deviendront immédiatement exigibles si notre Société n'opte pas pour la résolution des commandes correspondantes. Notre Société pourra également, si bon lui semble, suspendre l'exécution de toute commande en cours.

IX – DETERIORATION DE LA SOLVABILITE OU DE LA SITUATION FINANCIERE DU CLIENT

En cas de détérioration de la solvabilité ou de la situation financière du client, nous pouvons, à notre choix, soit annuler la commande, soit exiger le paiement à l'avance ou encore exiger des garanties complémentaires. En cas d'ouverture d'une procédure collective contre l'acheteur, nous pourrions annuler la commande dans la mesure où le droit local applicable à cette procédure le permet.

X – FORCE MAJEURE - IMPREVISION

Tout cas de force majeure entraînera de plein droit la suspension des délais d'exécution de nos engagements et nous donnera la faculté, le cas échéant, de les résilier.

En aucun cas notre responsabilité ne pourra être engagée en cas de force majeure nous mettant dans l'impossibilité de livrer ou d'exécuter la commande.

La force majeure telle qu'entendue au sens des présentes inclut notamment, de manière non exhaustive : la pandémie, la guerre, la mobilisation, la grève totale ou partielle, le lock-out, le retard de nos fournisseurs, le bris de machine, les difficultés d'approvisionnement en matières premières, composants, équipements ou en énergie, l'incendie ou tout autre événement dont nous n'aurions pas la maîtrise, de nature à empêcher ou réduire les fabrications ou les livraisons.

En cas de modification importante des conditions économiques en vigueur lors de notre acceptation d'une commande, de nature à rendre l'exécution excessivement onéreuse pour nous (notamment le prix de la matière première) nous nous réservons le droit de renégocier les conditions de cette commande et de la résilier en cas d'impossibilité d'accord.

XI – RESPECT DE NOS PRECONISATIONS

L'utilisation conforme des produits commercialisés par notre Société nécessite le respect scrupuleux des préconisations notamment de sélection, de stockage, de pose, d'utilisation et d'entretien stipulées dans nos notices, guides, cahiers, catalogues, fiches d'entretien et autres documents techniques.

Ces documents sont consultables librement sur notre site internet www.geplast.fr. Ces documents peuvent également être remis au client sur simple demande de sa part.

Le client s'engage à les porter à l'attention des utilisateurs intermédiaires et finaux.

En toute hypothèse, le client s'engage à ne pas entreprendre une quelconque utilisation ou action sur les produits commercialisés sans s'être enquis préalablement des éventuelles préconisations relatives auxdits produits. Le non-respect de ces préconisations s'oppose à tout remplacement, réparation, remboursement ou indemnisation d'aucune sorte.

Ces préconisations sont notamment les suivantes, sans caractère d'exhaustivité, et sans pouvoir se substituer à une étude attentive et au respect scrupuleux des documents techniques relatifs à chaque produit, et en cas de doute, à en référer préalablement à notre Société :

Vérification de la compatibilité des produits et adéquation aux besoins du client

Le client se doit de vérifier l'adéquation de nos produits et de leurs spécificités techniques à ses besoins, attentes et aux utilisations qu'il compte en faire.

En cas d'utilisation prévue de nos produits en combinaison ou incorporation avec d'autres produits dont nous n'avons pas préalablement garanti la compatibilité, que ces produits proviennent de notre Société ou de tiers, il appartient au client de s'assurer préalablement de l'adéquation et de la compatibilité des produits entre eux et plus généralement de la faisabilité technique de l'opération, dans des conditions raisonnables.

Vérification de l'état des produits avant utilisation et test de mise en œuvre

Les produits commercialisés par notre Société, qu'ils soient composés de matière synthétique (par exemple le PVC ou ABS), végétale ou hybride (par exemple la gamme Loryza) peuvent présenter des nuances de réalisation, notamment dans leur apparence (différences de teintes, imperfections des matériaux, etc.) et des nuances au niveau des longueurs.

En cas de mise en œuvre spécifique des produits, il appartient au client de procéder à des tests préalables.

Conditions de stockage et d'entretien des produits

Les produits doivent être stockés et entretenus dans des conditions normales et usuelles permettant d'assurer la préservation de leur structure, propriétés et apparence, notamment à l'égard des aléas climatiques, atmosphériques, de température, de luminosité ou autre, quelle que soit leur source, et en tout cas conformément à nos préconisations spécifiques lorsque celles-ci existent. De façon générale, les produits doivent être stockés à l'abri du soleil, des intempéries et de l'humidité.

Notamment, pour le stockage, les produits doivent être empilés sur une surface sèche et plane, dans un endroit frais et bien ventilé, à l'abri de la lumière, de manière à ne subir aucune déformation ou décoloration.

Les profils, composée à 100% de PVC, doit être entretenue à l'eau tiède savonneuse avec une éponge douce non abrasive et rincée à l'eau claire. Aucun solvant, acide, produit à base d'acétone ou chloré ne doit être utilisé. Pour le stockage, les kits cartons comme les paquets doivent être posés sur une surface sèche et plane, dans un endroit bien ventilé de manière à ne subir aucune déformation.

XII - DROIT DE PUBLICITE

Toute utilisation par le client de l'une de nos marques ou dénomination sociale sera subordonnée à notre accord écrit et préalable.

XIII – DONNEES PERSONNELLES

Dans le cadre des relations contractuelles avec le client, notre Société a recours à des moyens informatiques destinés à gérer plus facilement la commande du client, à satisfaire aux obligations légales ou réglementaires et à adresser les documents commerciaux au client. Certaines des données ainsi collectées, requises pour la conclusion ou la bonne exécution du ou des contrat(s), peuvent concerner une ou plusieurs personnes physiques identifiées ou identifiables agissant dans le cadre de leur activité professionnelle. Elles répondent dans ce cas à la qualification de données personnelles au sens de la réglementation nationale et européenne en vigueur. Notre Société est alors considérée comme le Responsable du Traitement.

Ce faisant, notre Société s'engage à respecter en toutes circonstances la réglementation applicable au traitement de données à caractère personnel, et en particulier le règlement (UE) 2016/679 du Parlement européen et du Conseil du 27 avril 2016 applicable à compter du 25 mai 2018 (ci-après « le RGPD ») et la loi n°78-17 du 6 janvier 1978 relative à l'informatique, aux fichiers et aux libertés.

Notre Société s'engage également à ne faire appel ou à ne collaborer qu'avec des prestataires ou partenaires s'y conformant également.

Conformément à la réglementation, les données sont conservées le temps de la relation commerciale entre notre Société et le client puis pour une durée de 3 années après l'expiration de celle-ci, à des fins statistiques, ceci sans préjudice d'éventuelles obligations légales ou réglementaires d'archivage de données lorsque celle-ci existent et de la conservation rendue nécessaire à l'établissement de la preuve d'un droit ou d'un contrat qui peuvent être archivés conformément aux dispositions du Code de commerce.

Les personnes physiques objets du traitement disposent en toute hypothèse, relativement aux données les concernant, d'un droit d'accès, de rectification, d'effacement, de limitation, d'opposition, de portabilité, du droit de ne pas faire l'objet d'une décision individuelle automatisée (y compris le profilage) et d'un droit de recours auprès de la CNIL.

XIV - RESERVE DE PROPRIETE

LES PRODUITS VENDUS RESTENT NOTRE PROPRIETE JUSQU'AU PAIEMENT EFFECTIF DE L'INTEGRALITE DU PRIX EN PRINCIPAL ET ACCESSOIRE. A CET EGARD, NE CONSTITUE PAS UN PAIEMENT AU SENS DE LA PRESENTE CLAUSE, LA REMISE D'UNE TRAITE OU DE TOUT AUTRE TITRE CREANT UNE OBLIGATION DE PAYER.

LE DEFAUT DE PAIEMENT DE L'UNE QUELCONQUE DES ECHEANCES PEUT ENTRAINER LA REVENDICATION DES PRODUITS.

LE CLIENT S'ENGAGE JUSQU'A COMPLET PAIEMENT DU PRIX, A PEINE DE REVENDICATION IMMEDIATE DES PRODUITS PAR NOTRE SOCIETE, A NE PAS TRANSFORMER NI INCORPORER LESDITS PRODUITS, NI A LES REVENDRE OU LES METTRE EN GAGE.

EN TOUTE HYPOTHESE, LES PRODUITS ENCORE EN POSSESSION DU CLIENT SONT REPUTES ETRE CEUX IMPAYES.

LE CLIENT S'ENGAGE EN OUTRE A NOUS PREVENIR IMMEDIATEMENT DE SON ETAT DE CESSATION DE PAIEMENT, A PROCEDER OU LAISSER PROCEDER DES L'OUVREMENT DE LA PROCEDURE COLLECTIVE DE REDRESSEMENT OU LIQUIDATION JUDICIAIRE AU CONSTAT D'EXISTENCE DANS SON STOCK DE MARCHANDISES IMPAYEES NOUS APPARTENANT ET A NOUS FOURNIR TOUT RENSEIGNEMENT PERMETTANT D'EXERCER LA REVENDICATION A L'EGARD DES SOUS-ACQUEUREURS.

CES DISPOSITIONS NE FONT PAS OBSTACLE AU TRANSFERT AU CLIENT, DES LA LIVRAISON, DES RISQUES DE PERTE ET DETERIORATION DES PRODUITS VENDUS AINSI QUE DES DOMMAGES QU'ILS POURRAIENT OCCASIONNER.

XV – LOI APPLICABLE - REGLEMENT DES LITIGES

TOUTES LES CONTESTATIONS RELATIVES A NOS VENTES ET A L'EXECUTION OU A L'INTERPRETATION DE NOS CONDITIONS GENERALES DE VENTE SONT SOUMISES AU DROIT FRANÇAIS ET SERONT DE LA COMPETENCE EXCLUSIVE DU TRIBUNAL DE COMMERCE DE NANTES (FRANCE), MEME EN CAS D'APPEL EN GARANTIE OU DE PLURALITE DE DEFENDEURS.

Date :

Nom, Prénom :

Signature précédée de la mention « Lu et approuvé »

GEPLAST

Building

**RENDEZ-VOUS SUR
WWW.GEPLAST.FR**

GEPLAST SAS
Z.I. Actipôle Nord 249
6, rue de Beauséjour
Saint André de la Marche
49450 SÈVREMOINE
Tél : 02.41.49.80.90
Fax : 02.41.46.42.07

*Document non contractuel. Nous nous réservons le droit
à tout moment, dans un souci d'évolution de nos profilés,
d'apporter toutes modifications que nous jugeons utiles.*